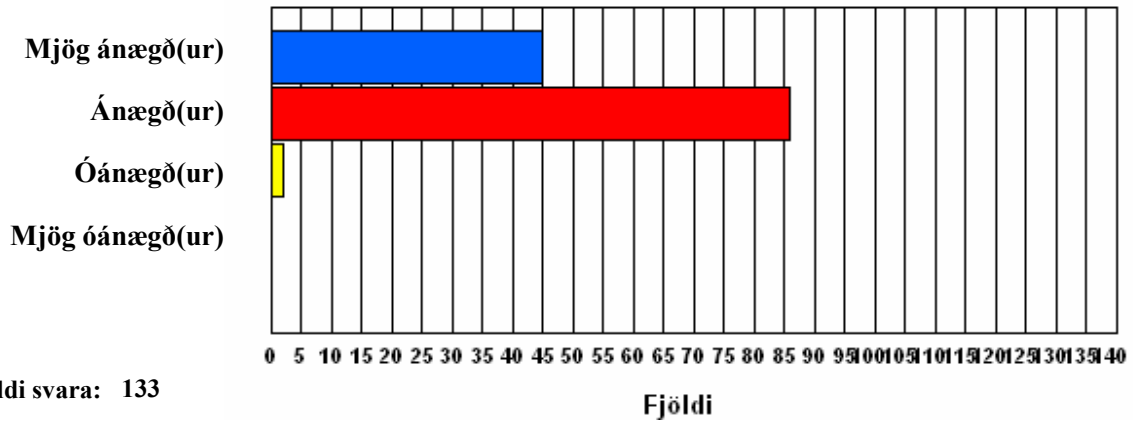
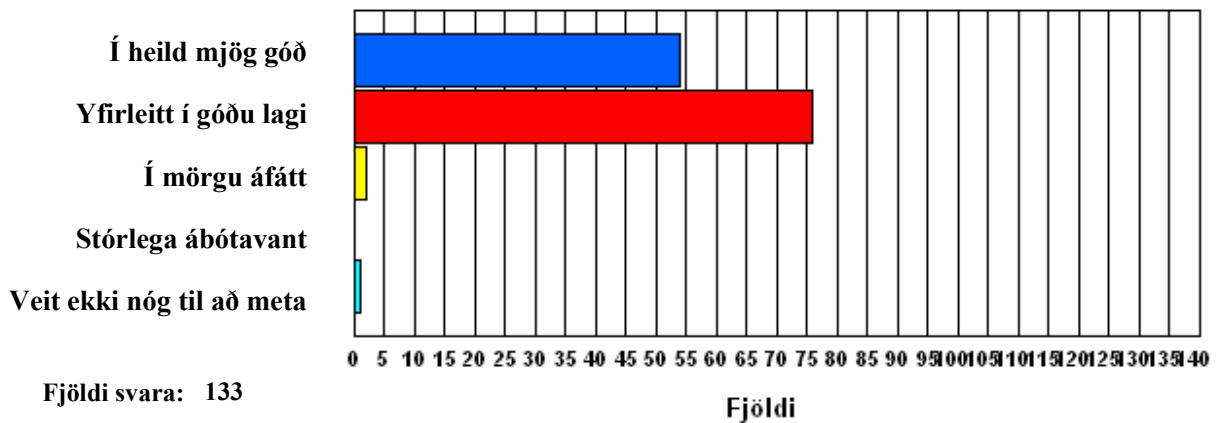


Foreldrar nóv 2006

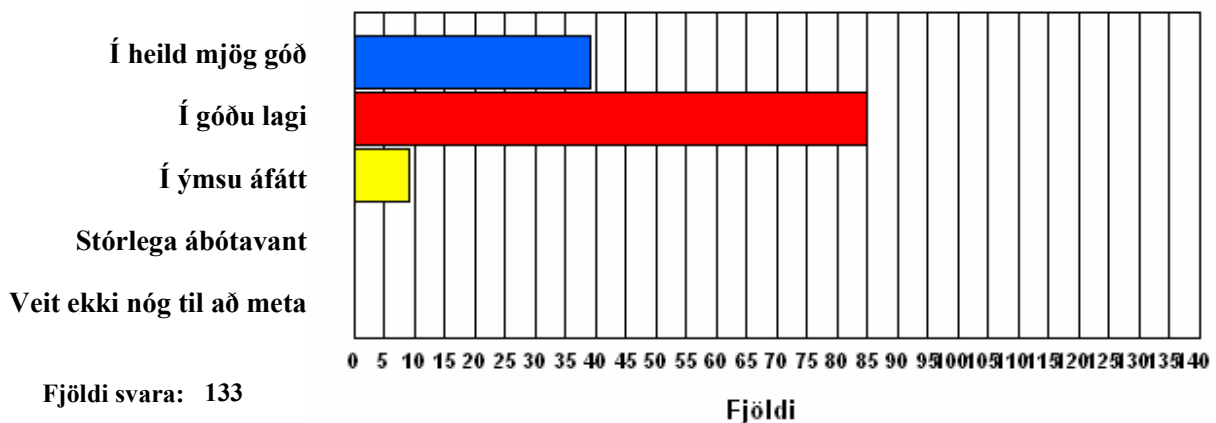
1. Ertu ánægður/ánægð með skólann?



2. Hvað finnst þér um kennsluna í Árskóla?

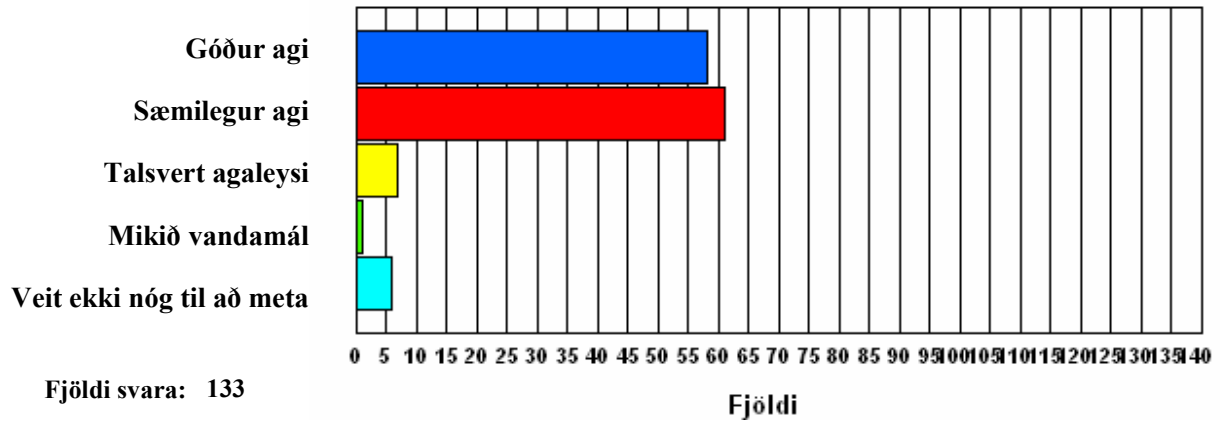


3. Hvað finnst þér um stjórnun Árskóla (eins og hún kemur þér fyrir sjónir)?

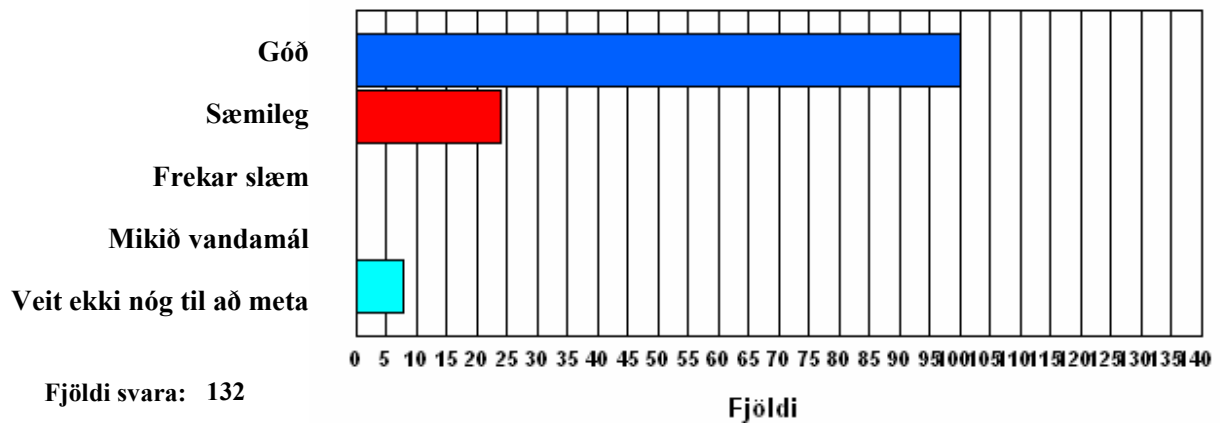


Foreldrar nóv 2006

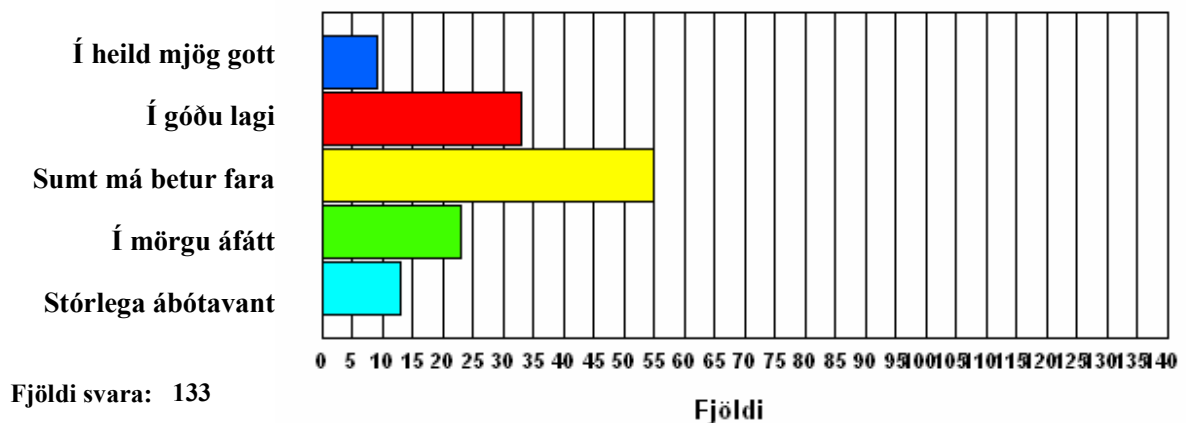
4. Hvað finnst þér um agann í skólanum?



5. Hvernig finnst þér umgengnin í skólanum?

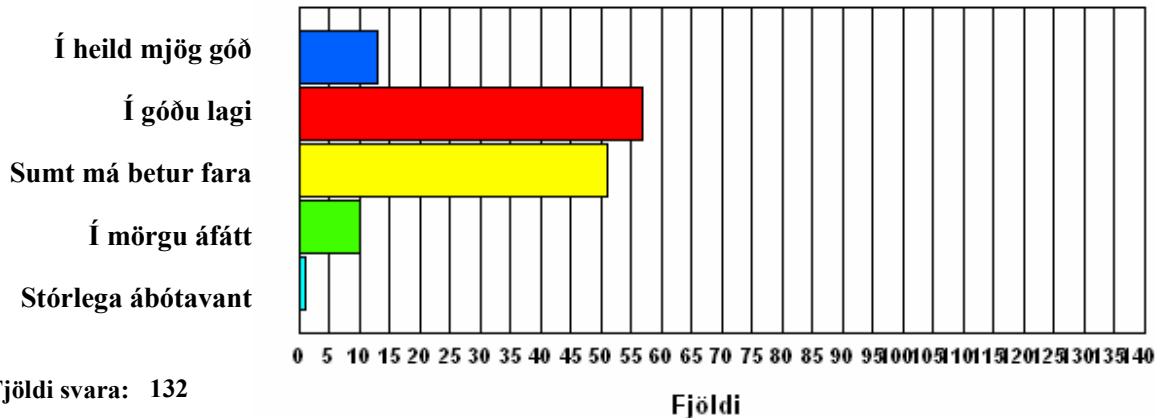


6. Hvað finnst þér um húsnæði Árskóla?

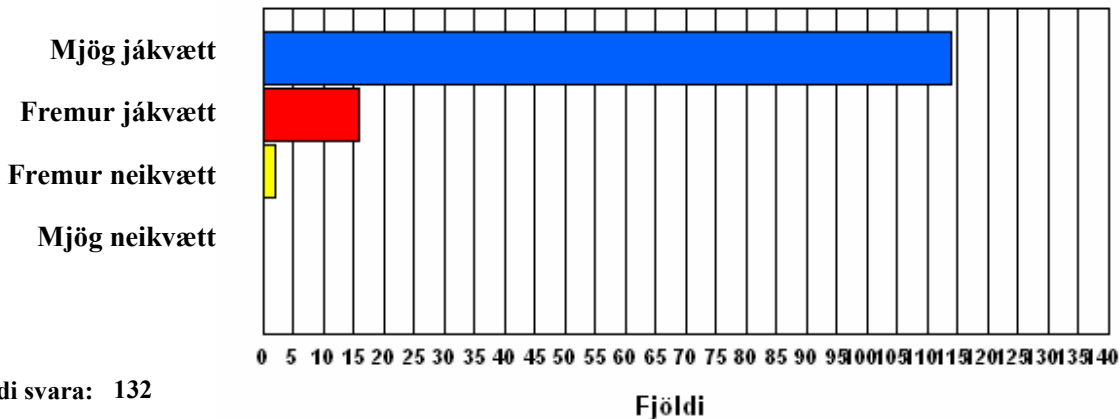


Foreldrar nóv 2006

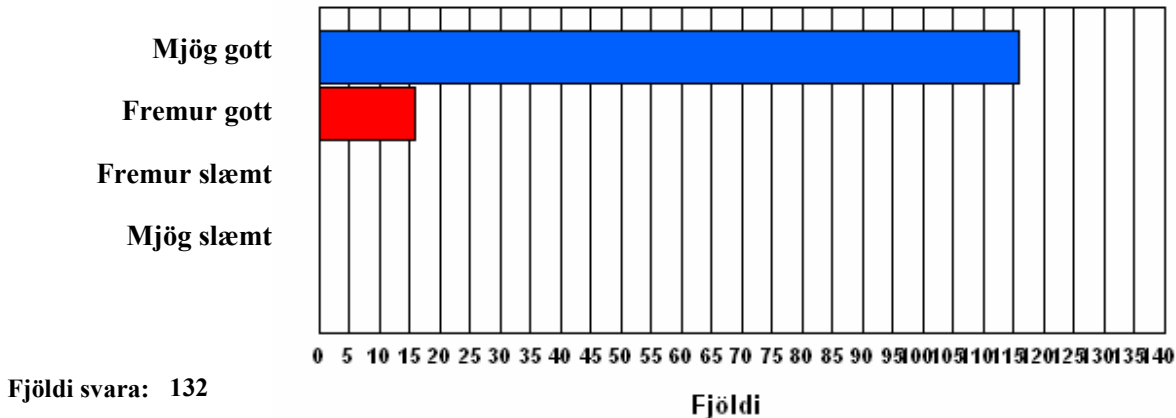
7. Hver er skoðun þín á aðstöðunni í Árskóla (búnaði, námsgögnum, tækjum)?



8. Hvernig lýsir þú viðhorfi þínu til núverandi umsjónarkennara barnsins?

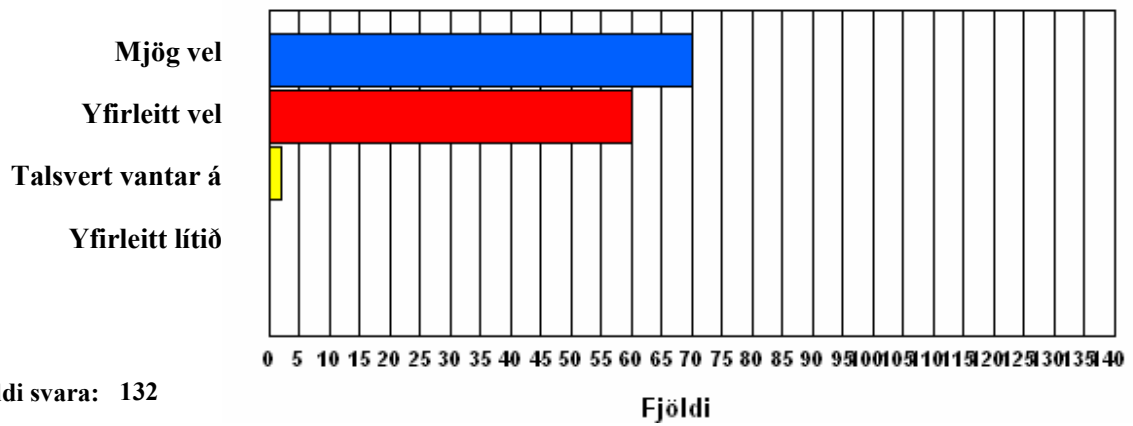


9. Hvernig hefur samstarfið við umsjónarkennarann verið?

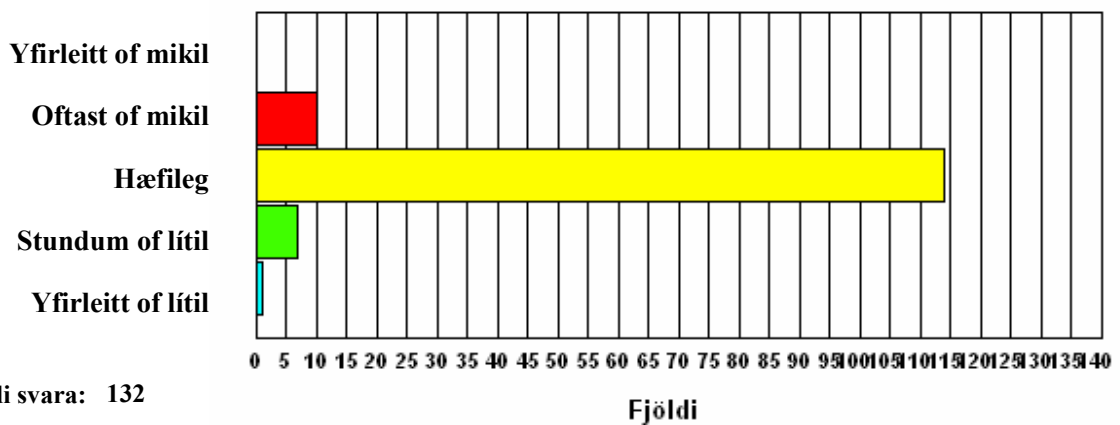


Foreldrar nóv 2006

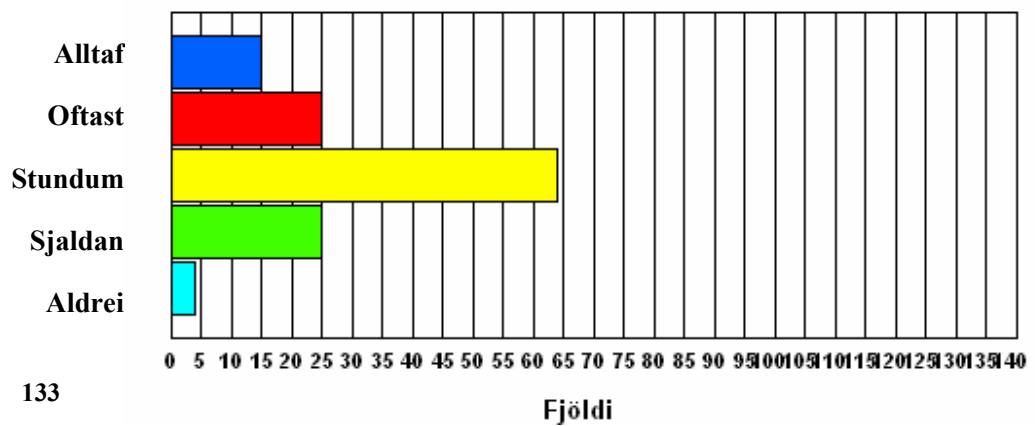
10. Hvernig telur þú að barninu sé sinnt í skólanum?



11. Hvað finnst þér um heimavinnu barnsins?

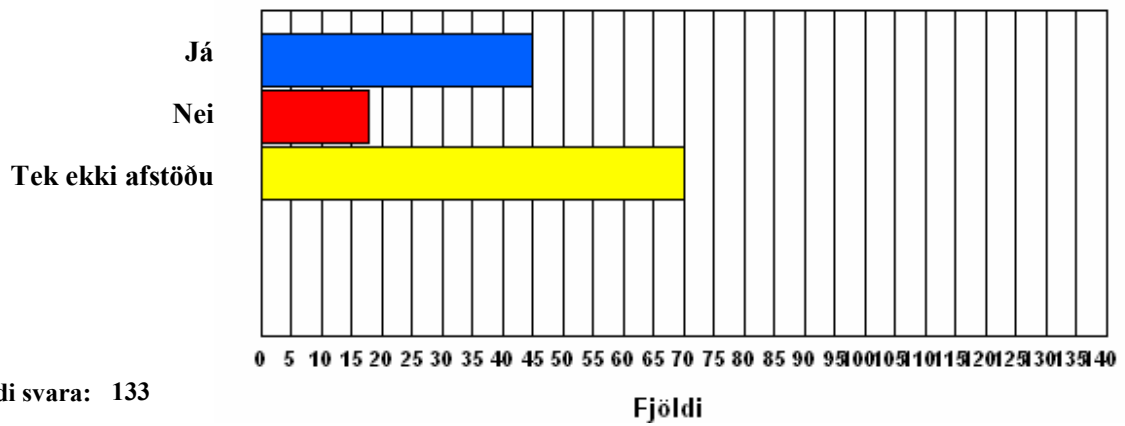


13. Þarf barnið aðstoð við heimanám?

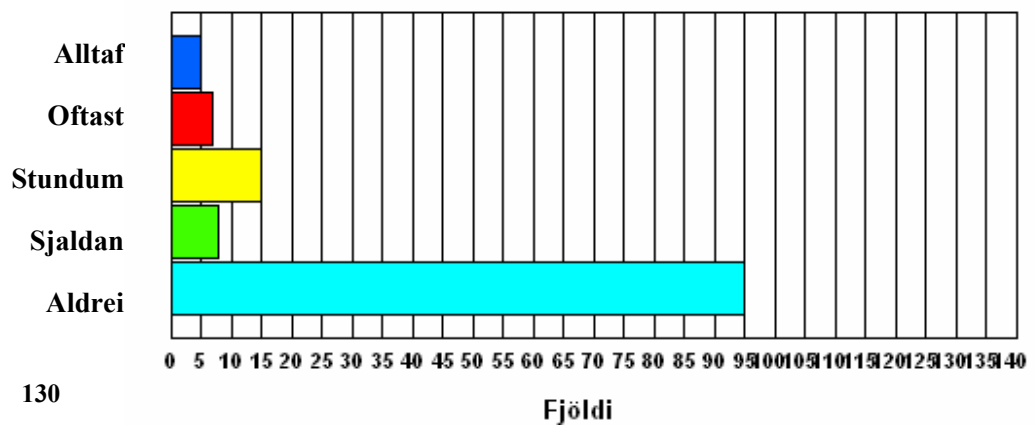


Foreldrar nóv 2006

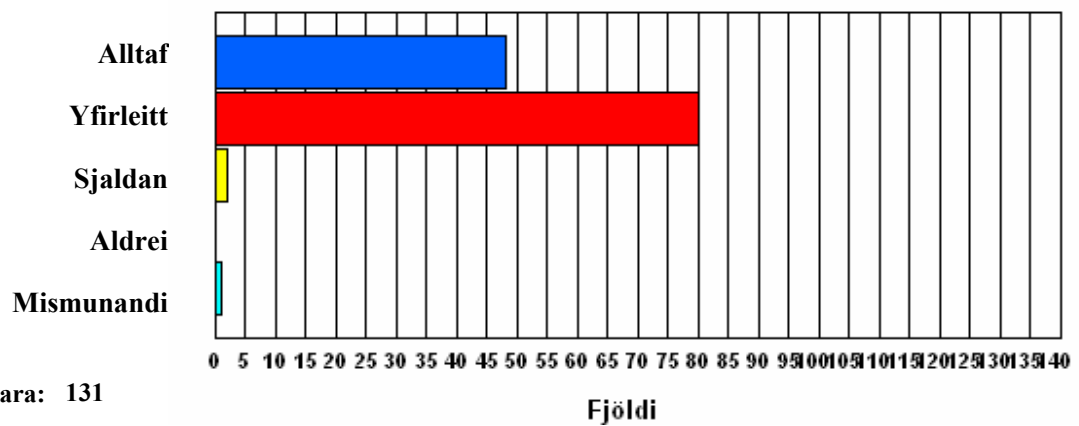
15. Telur þú þörf á heimanámsaðstoð í skólanum?



16. Nýtir barnið þá heimanámsaðstoð sem í boði er?

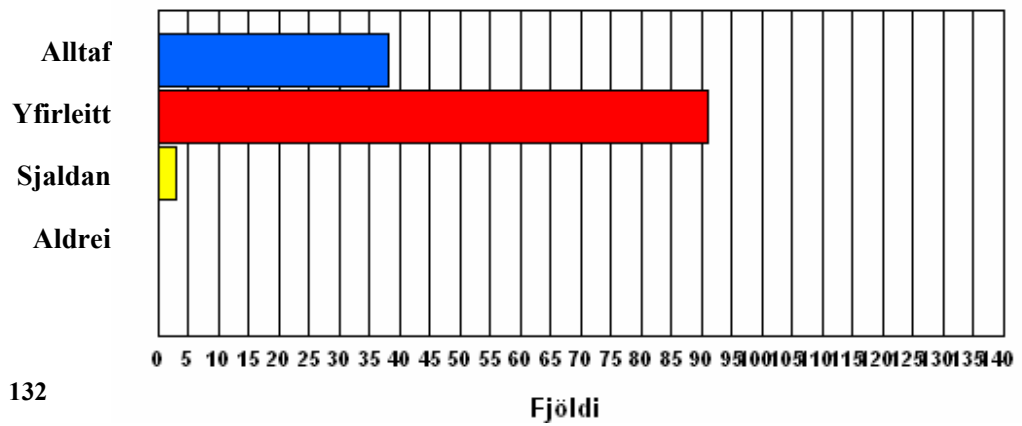


17. Finnst þér barnið fá einkunnir og umsagnir í samræmi við það, sem þér finnst að vænta megi?



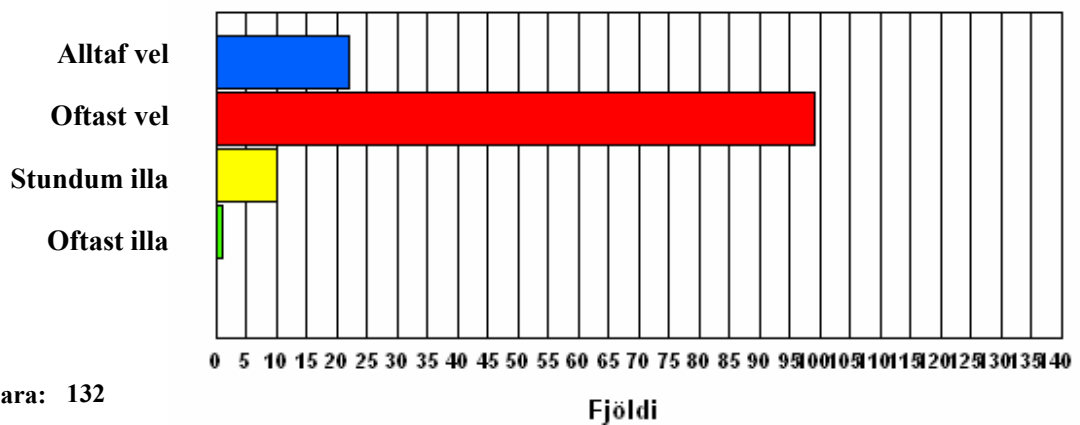
Foreldrar nív 2006

18. Telur þú að barnið fái að njóta sín í skólanum?



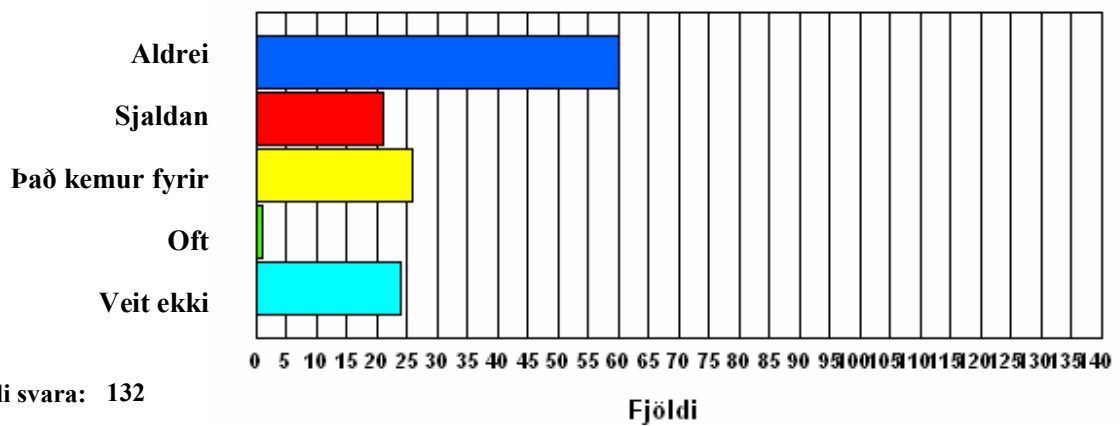
Fjöldi svara: 132

19. Hvernig finnst þér barninu þínu líða í skólanum?



Fjöldi svara: 132

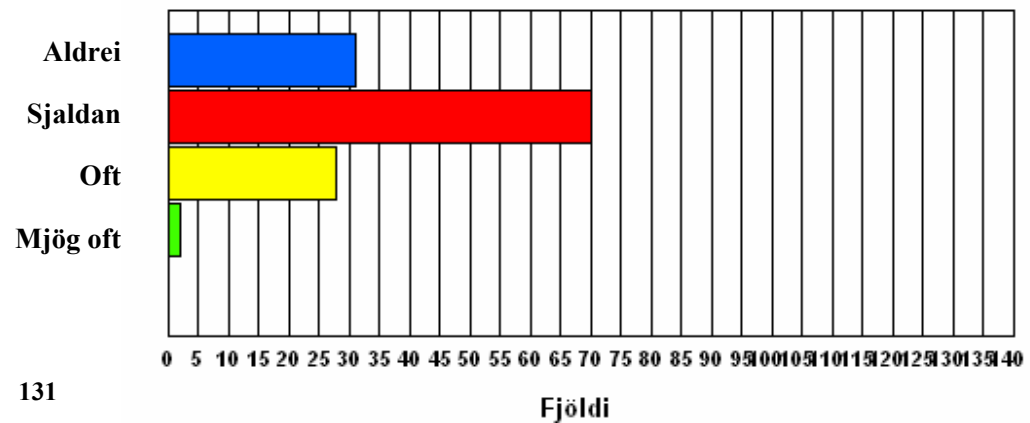
20. Hefur barnið þitt orðið fyrir einelti í skólanum?



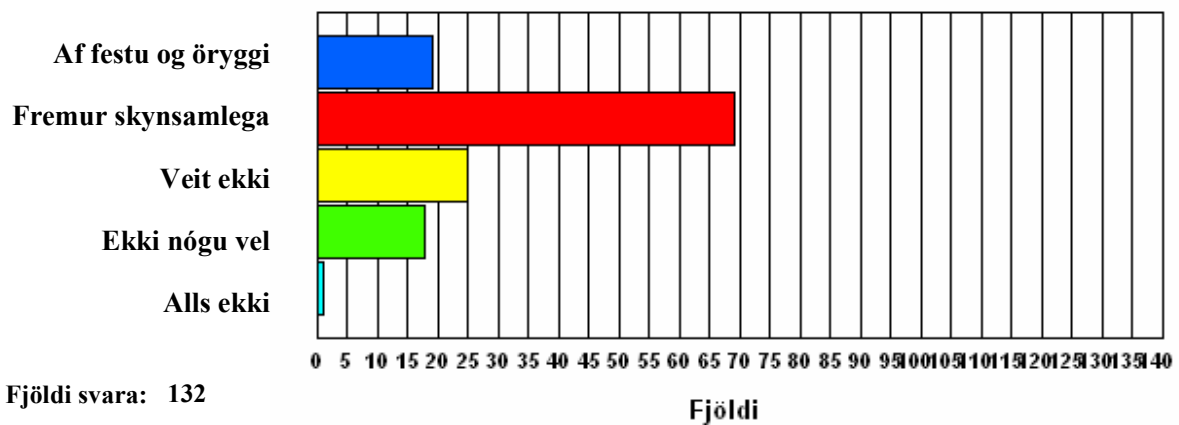
Fjöldi svara: 132

Foreldrar nóv 2006

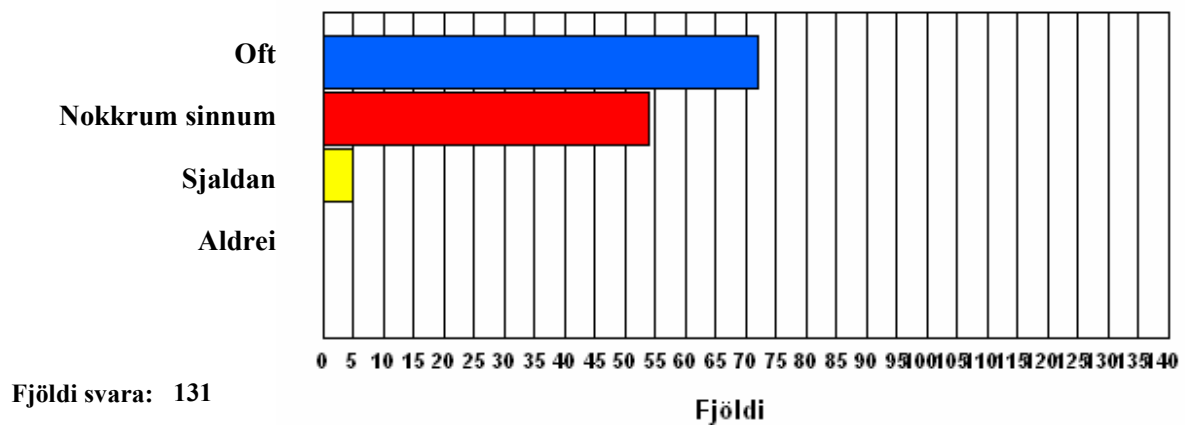
21. Hefur þú orðið vör/var við einelti í skólanum?



22. Hvernig finnst þér tekið á einelti í skólanum?

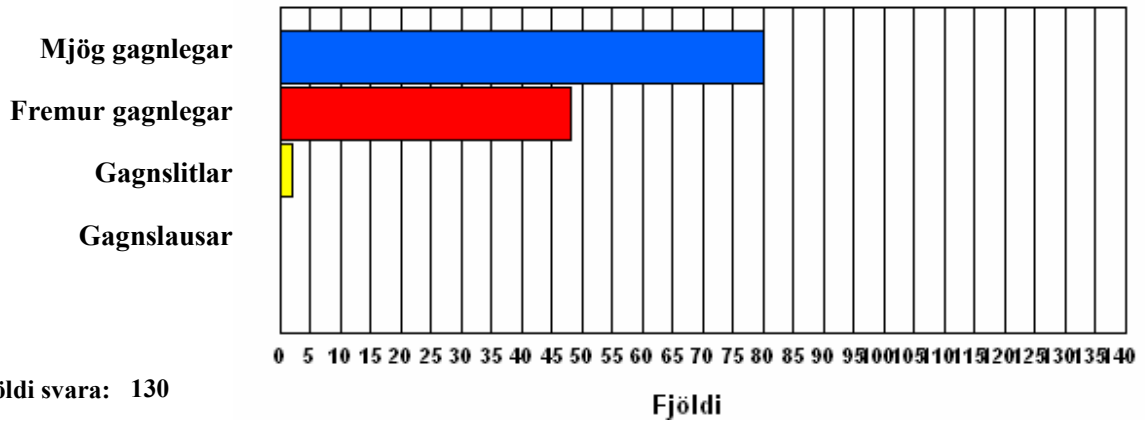


23. Hefur þú rætt um einelti við barnið þitt?

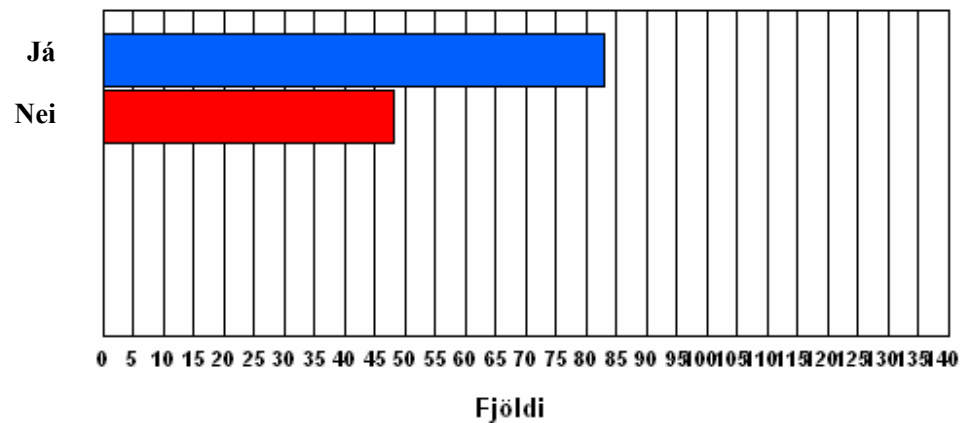


Foreldrar nóv 2006

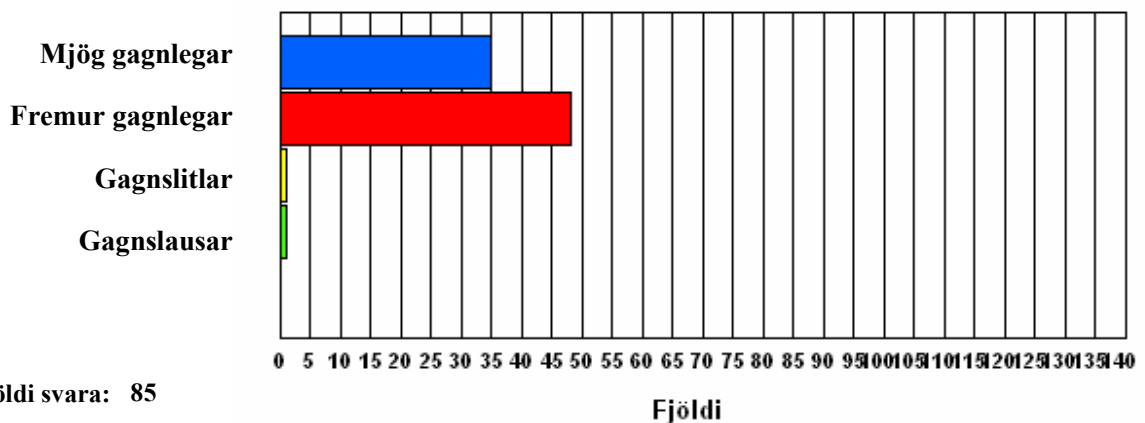
24. Hvernig finnst þér þær upplýsingar sem þú færð um barnið þitt (nám þess, gengi og líðan) í skólanum?



25. Sóttir þú kynningarfund fyrir foreldra á þessu skólaári?

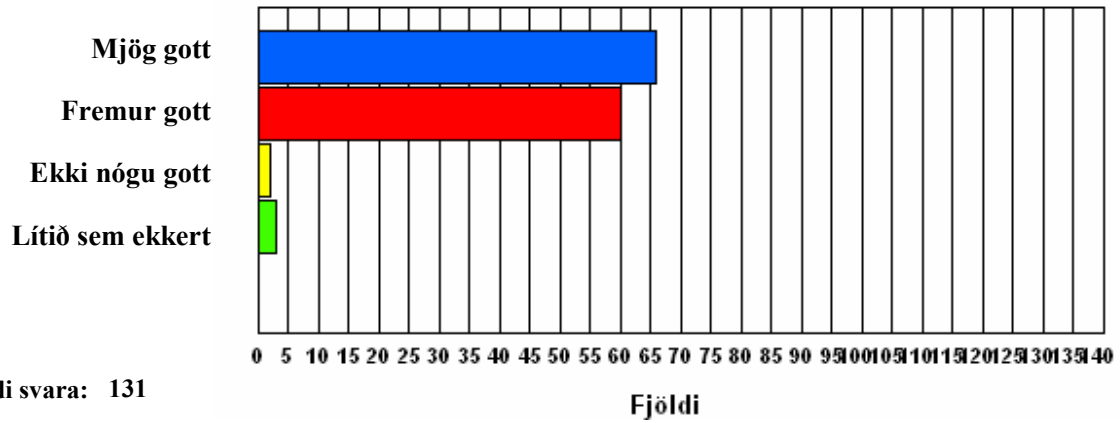


26. (Ef svarið við 25 var já) - Hvernig fannst þér þær upplýsingar, sem veittar voru á þessum

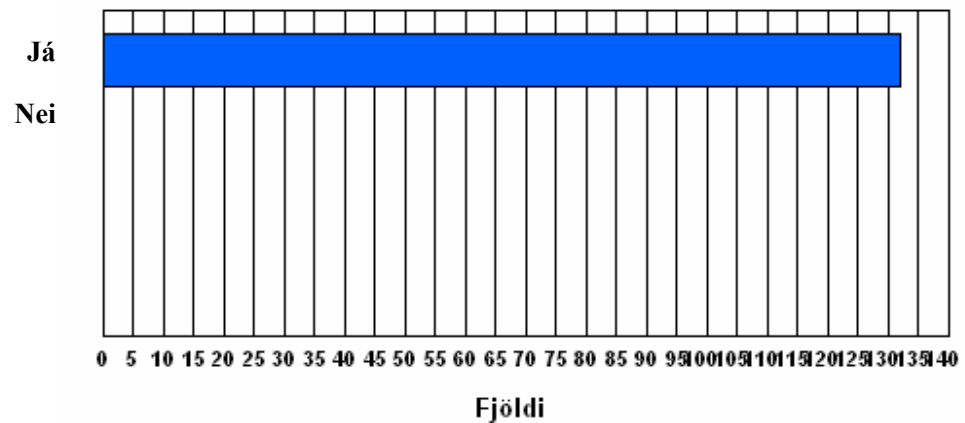


Foreldrar nóv 2006

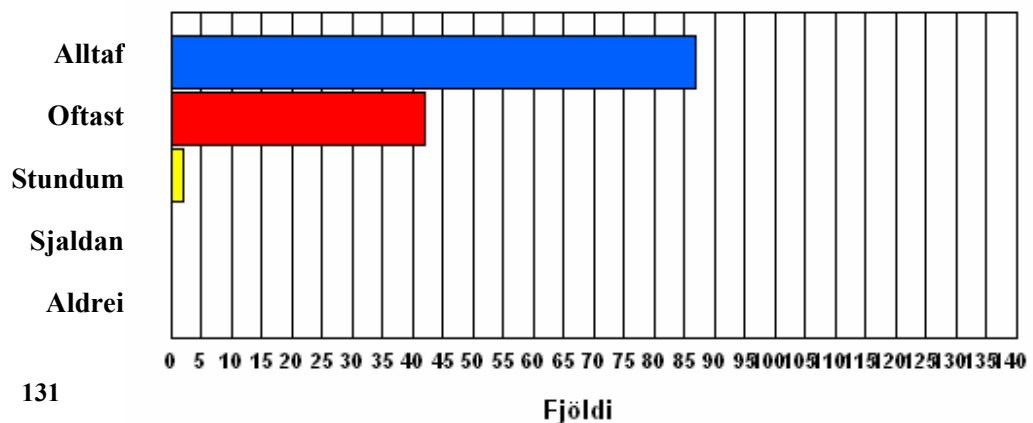
27. Hvernig finnst þér samstarf þitt við skólann?



28. Sækir þú reglulega foreldraviðtöl, þegar þau eru boðuð?

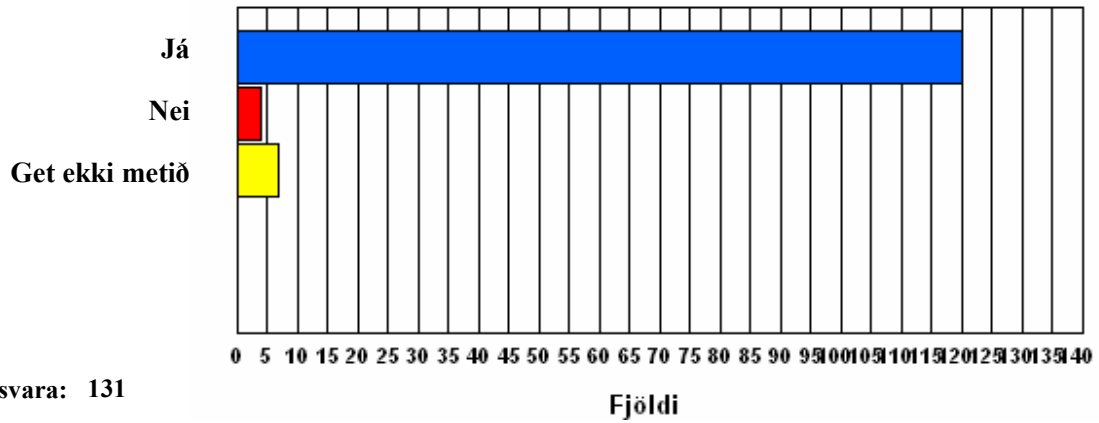


29. Færð þú - í foreldraviðtölum - upplýsingar um allt, sem þér finnst skipta máli?



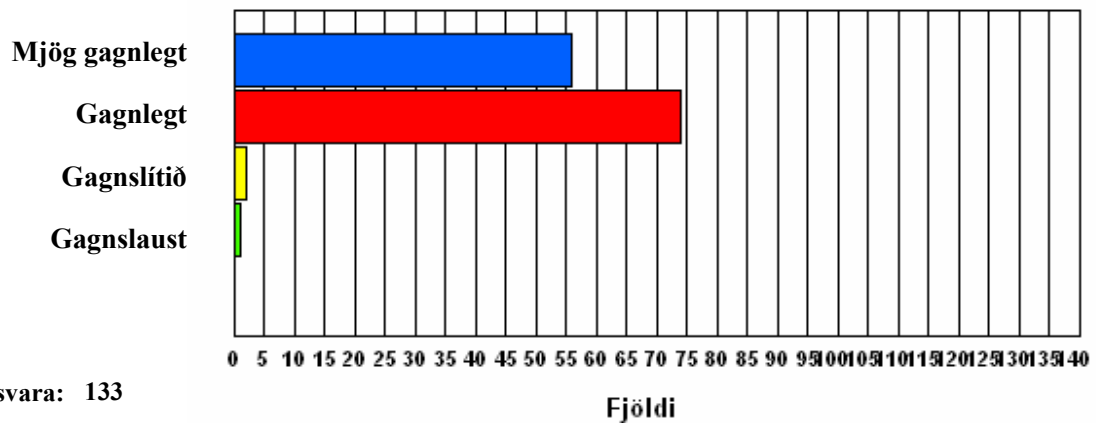
Foreldrar nóv 2006

30. Getur þú tekið upp öll þau mál, sem þú hefur áhuga á að ræða í foreldraviðtölunum?



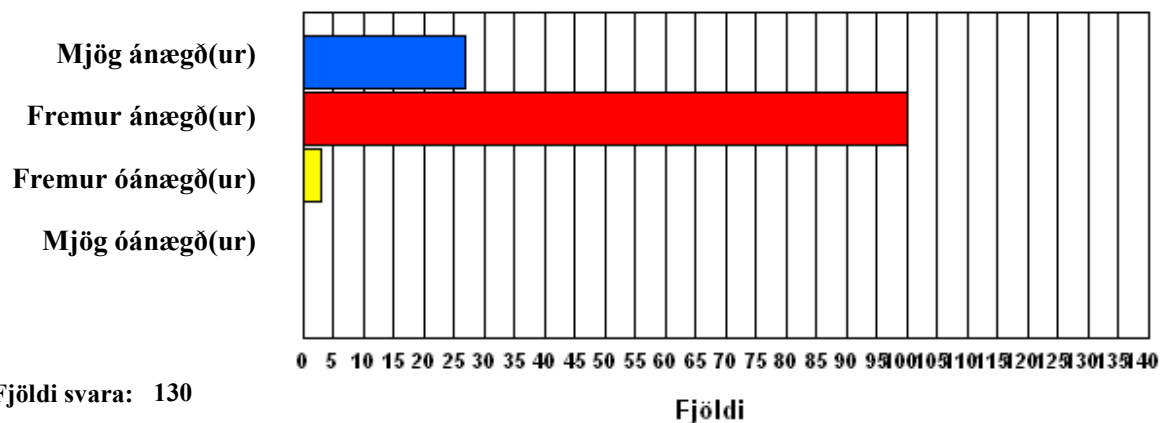
Fjöldi svara: 131

31. Hvað finnst þér um það vitnisburðarform (einkunnablöð, umsagnarform) sem notað er í



Fjöldi svara: 133

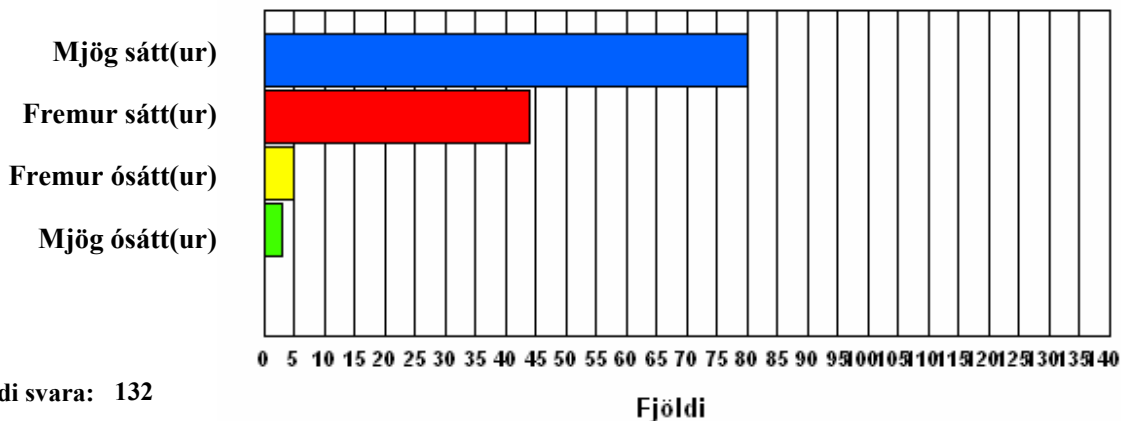
32. Hvað finnst þér um tilhögum prófa og kannana í skólanum?



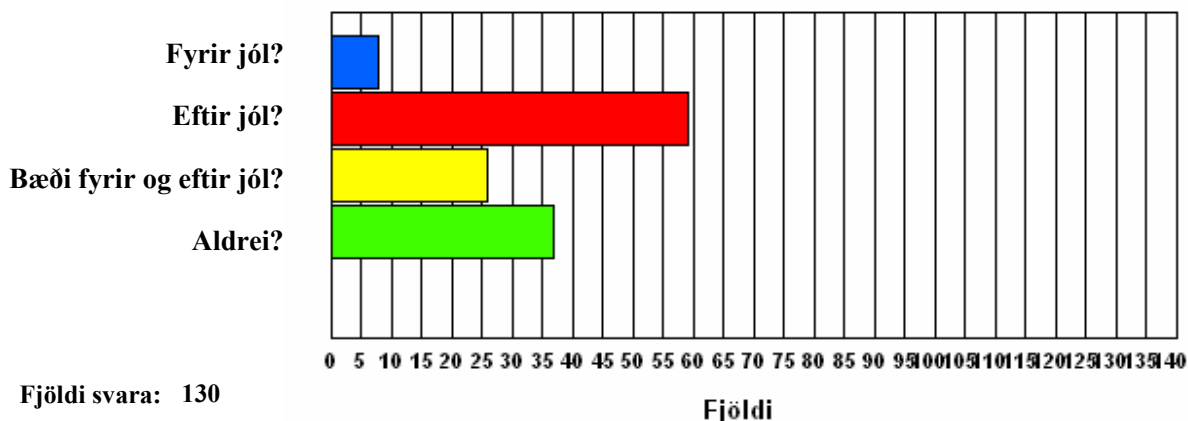
Fjöldi svara: 130

Foreldrar nóv 2006

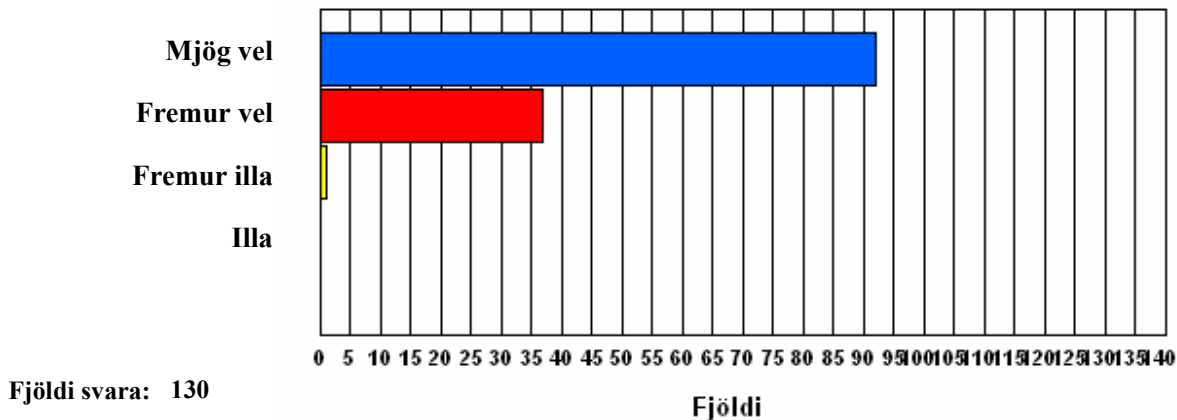
33. Ertu sátt(ur) við þriggja anna kerfið eins og það er í dag?



34. Finnst þér að vetrarfrí eigi að vera

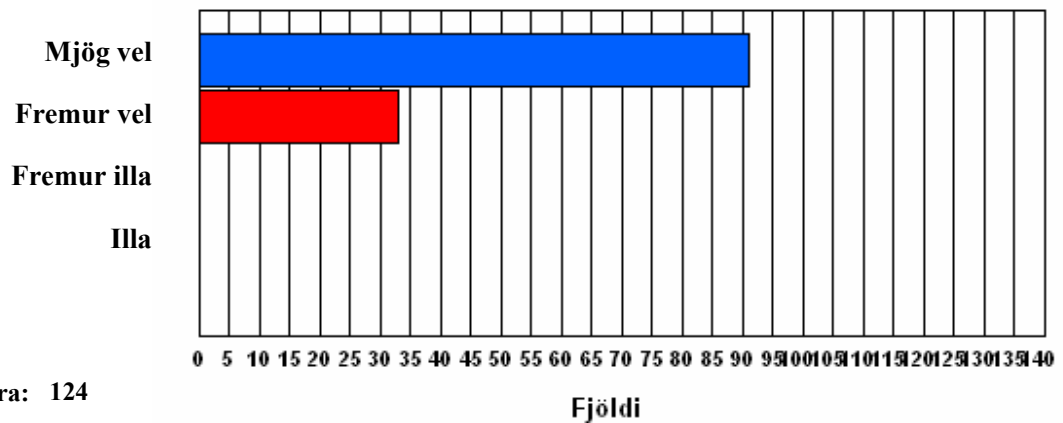


35. Hvernig gengur þér að ná sambandi við skólann, ef þú þarft á að halda?



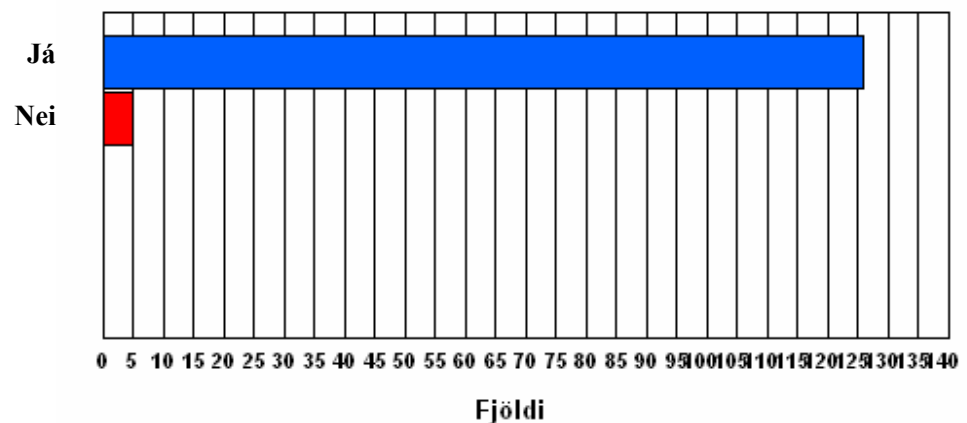
Foreldrar nóv 2006

36. Hvernig finnst þér tekið á móti þér, ef þú kemur í skólann á öðrum tímum en þeim sem skólinn hefur



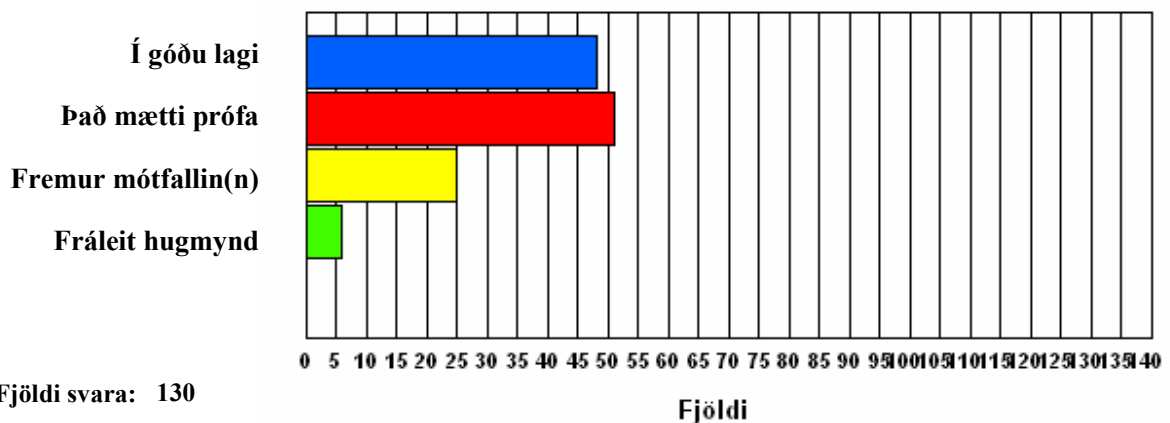
Fjöldi svara: 124

37. Er til nettengd tölva á heimilinu?



Fjöldi svara: 131

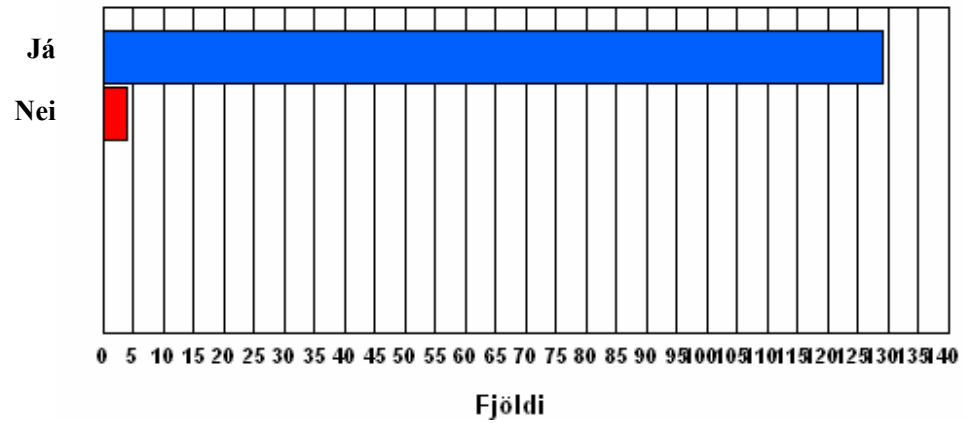
38. Ef svarið við 37 var já, hvað finnst þér um að heimaverkefni krefjist notkunar á Interneti?



Fjöldi svara: 130

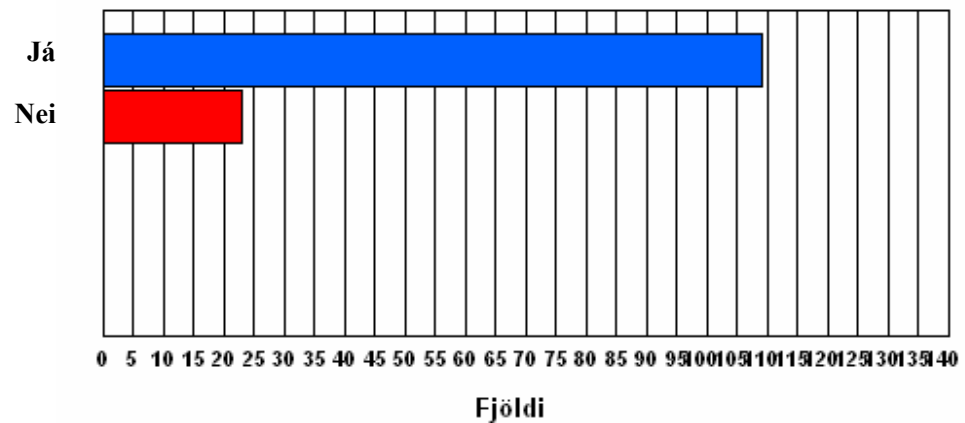
Foreldrar nóv 2006

39. Notar heimilið tölvupóst?



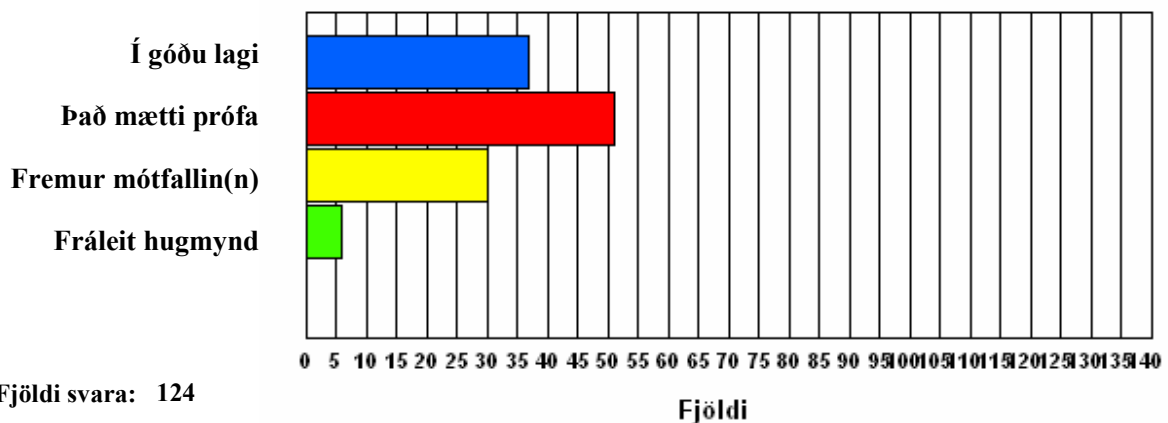
Fjöldi svara: 133

40. Ef svarið við 39 var já, myndir þú vilja fá skilaboð frá skólanum í tölvupósti?



Fjöldi svara: 132

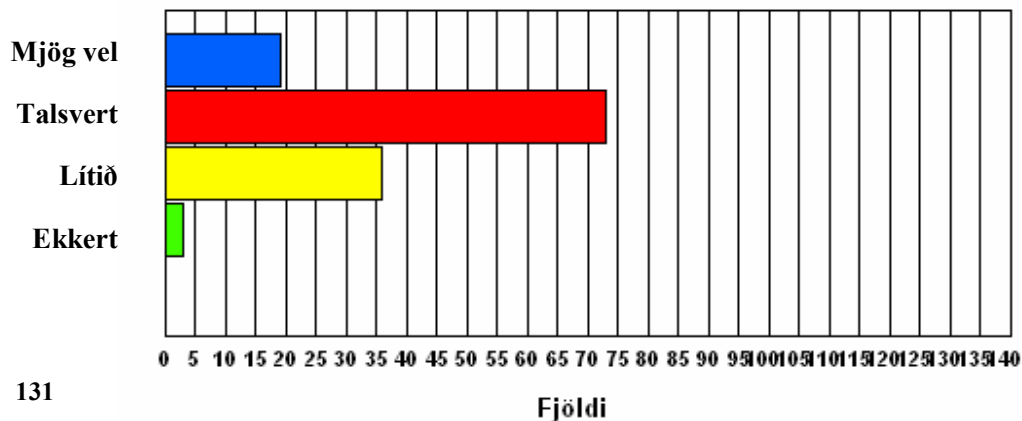
41. Ef svarið við 39 var já, hvað finnst þér um að verkefnum sé skilað til kennara í tölvupósti?



Fjöldi svara: 124

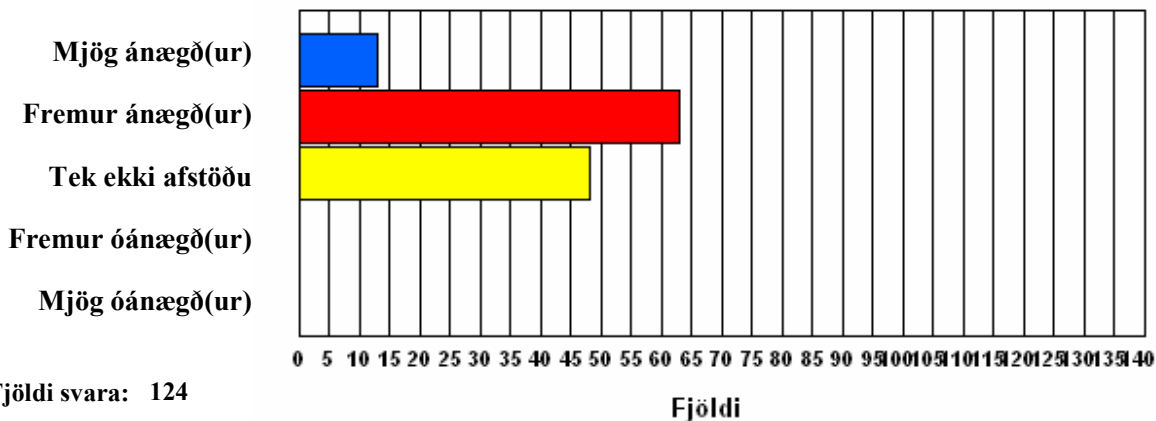
Foreldrar nóv 2006

42. Hefur þú kynnt þér skólanámskrá Árskóla?



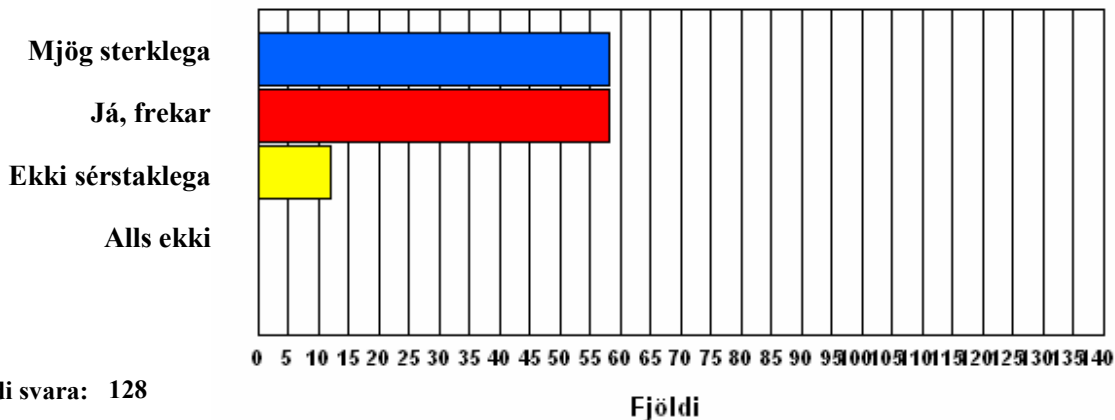
Fjöldi svara: 131

43. Hvað finnst þér um skólanámskrána (ef þú hefur kynnt þér hana)?



Fjöldi svara: 124

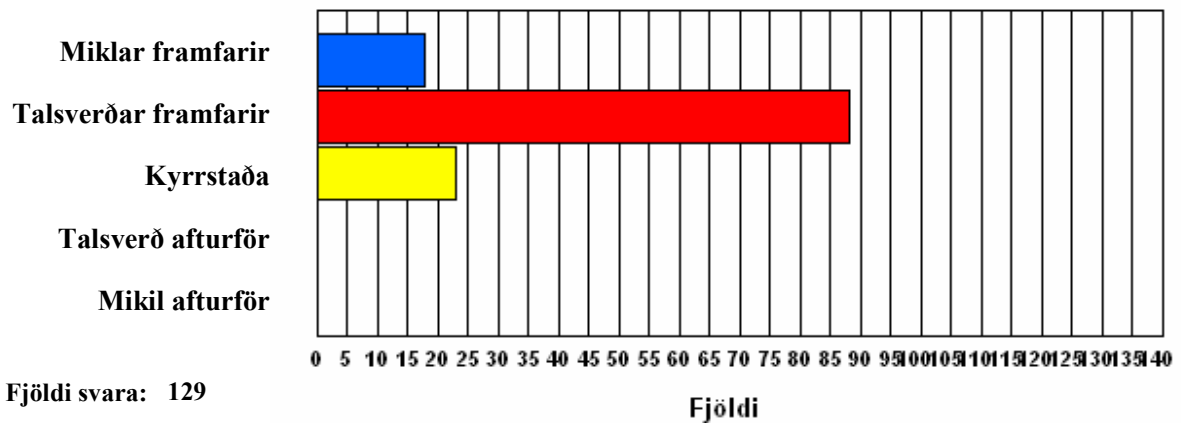
44. Getur þú mælt með Árskóla við aðra foreldra?



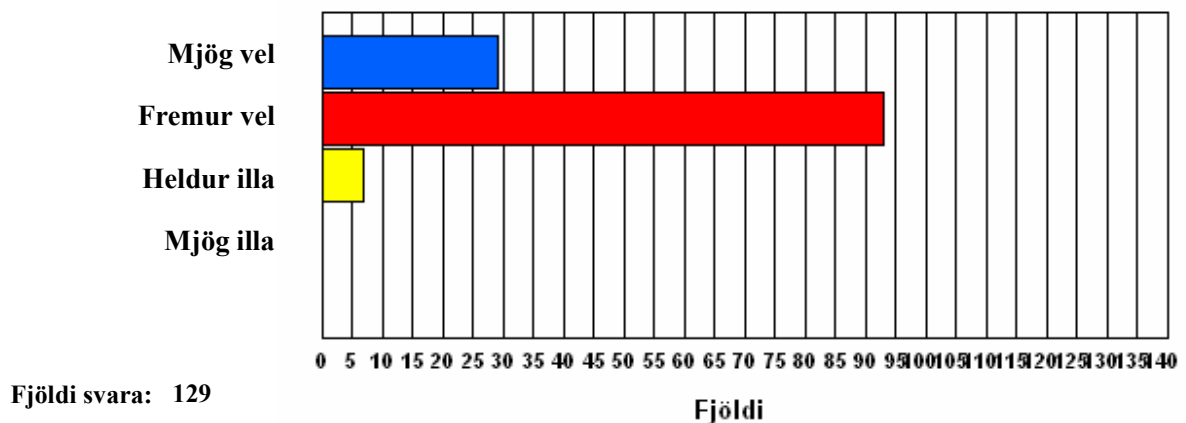
Fjöldi svara: 128

Foreldrar nóv 2006

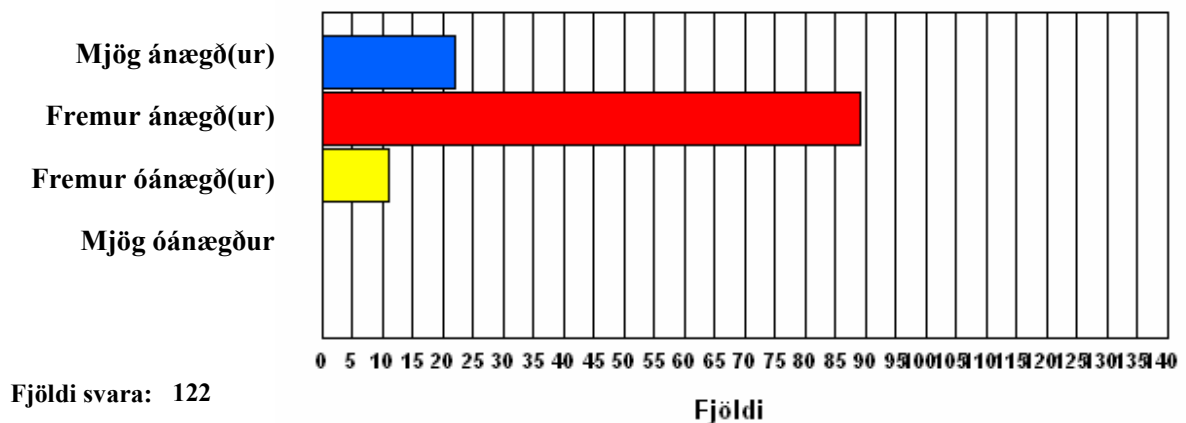
45. Hvernig hefur miðað í skólastarfinu í heild undanfarin ár? (miðað við t.d. 4 ár)



46. Finnst þér skólastarf í Árskóla svara þeim kröfum, sem eðlilegt er að gera til nútímaskóla?

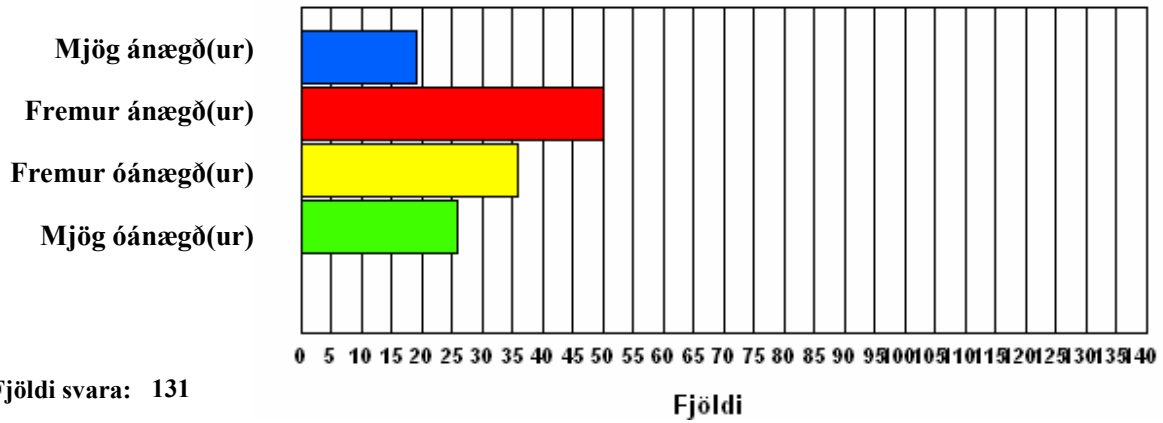


48. Ertu ánægð(ur) með störf foreldrafélagsins?

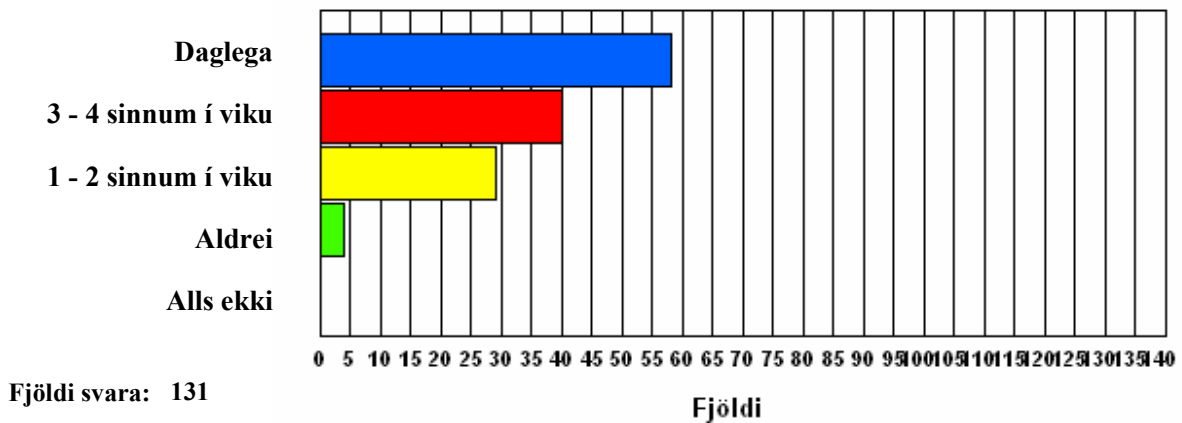


Foreldrar nív 2006

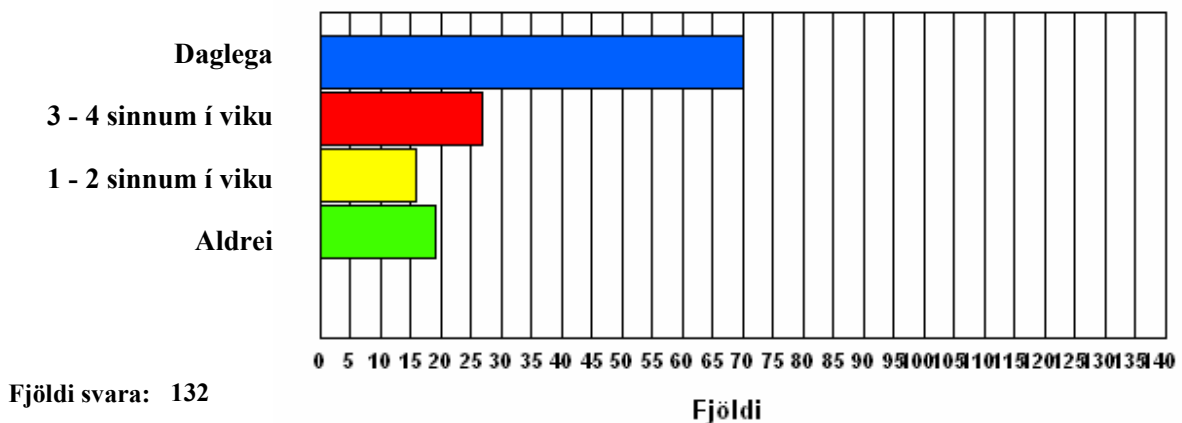
49. Hvað finnst þér um fyrirkomulag nestismála í skólanum?



50. Myndi barnið þitt nýta sér að kaupa heita máltíð í skólanum í hádeginu, ef það stæði til boða?

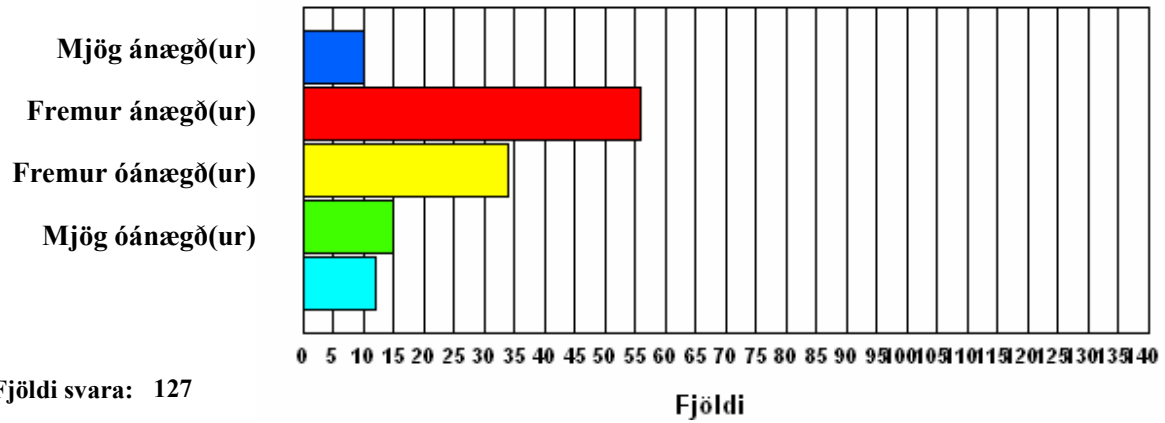


51. Hversu oft fer barnið þitt með nesti í skólann?

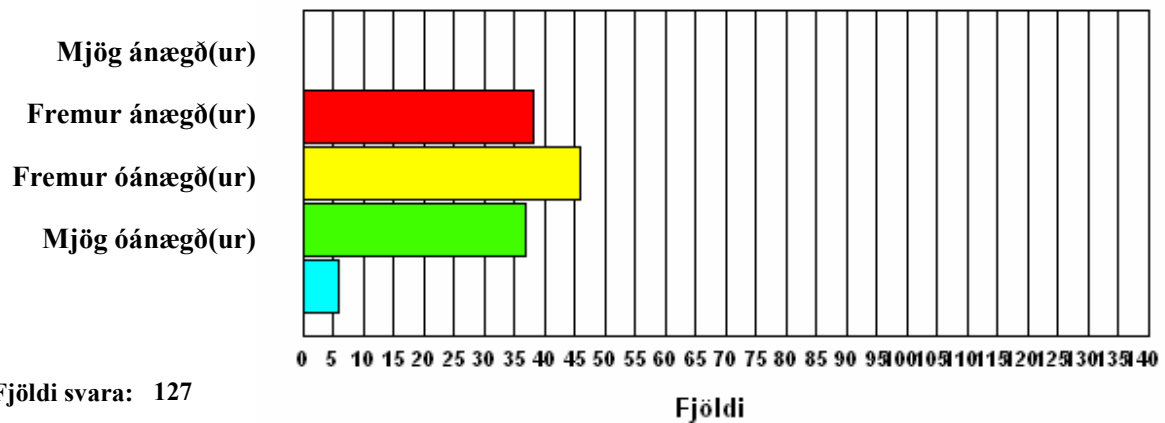


Foreldrar nóv 2006

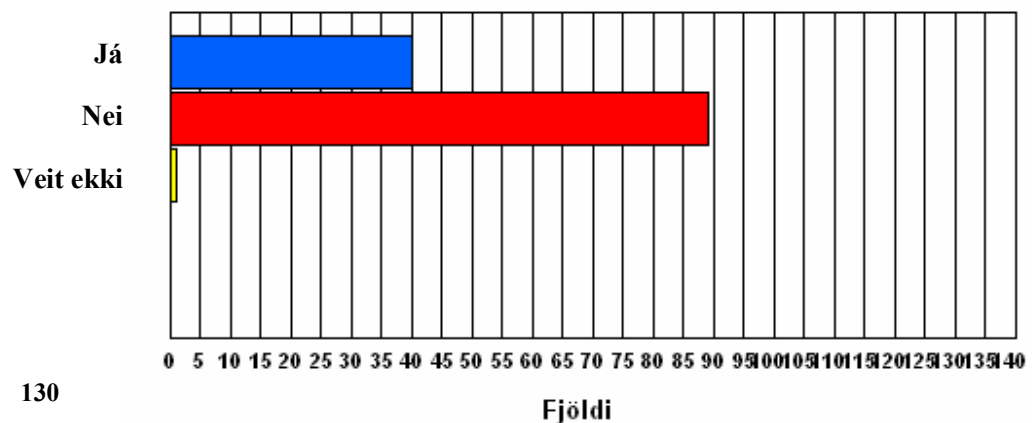
52. Hversu ánægð(ur) ertu með framboð á nesti/hádegismat í skólanum?



53. Hversu ánægð(ur) ertu með aðstöðu nemenda til að matast í skólanum?

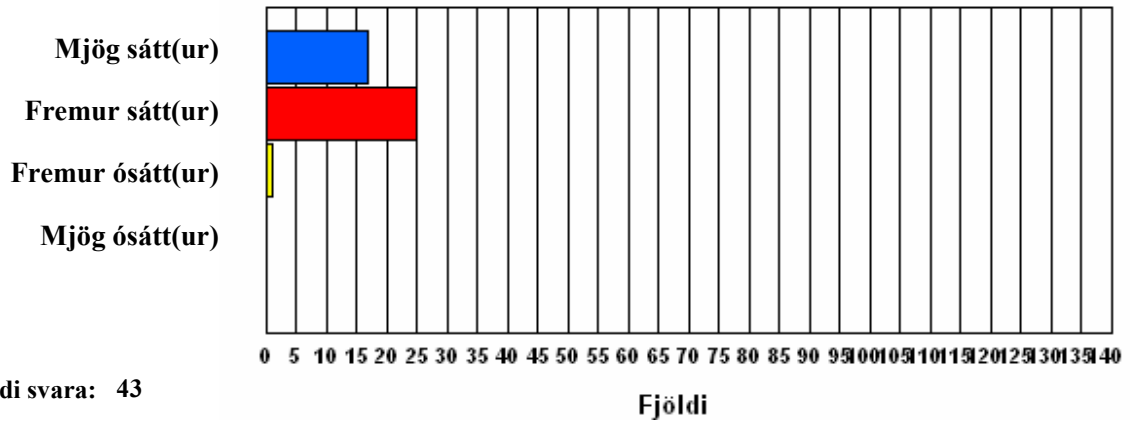


54. Nýtir barnið sér stoðkerfi skólans (sér- eða stuðningskennslu, námsráðgjafa, skólasálfræðing)



Foreldrar nóv 2006

55. Ef svarið við 54 var já, hversu sátt(ur) ertu við þjónustuna?



56. (Ef þú hefur átt barn í öðrum skóla) - hvernig metur þú Árskóla í samanburði við hann?

