

**Niðurstaða fyrir nemendur í 4., 7., og 10. bekk mars 2009**

**Fjöldi færslna í þessari fyrirspurn: 114**

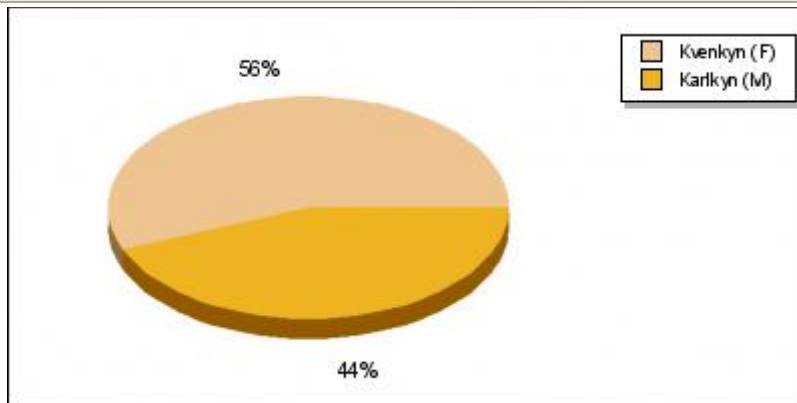
Samtals færslur í könnun: 114

Prósent af samanlögðu: 100.00%

**Niðurstöður fyrir 1:**

**Ertu stúlka eða drengur?**

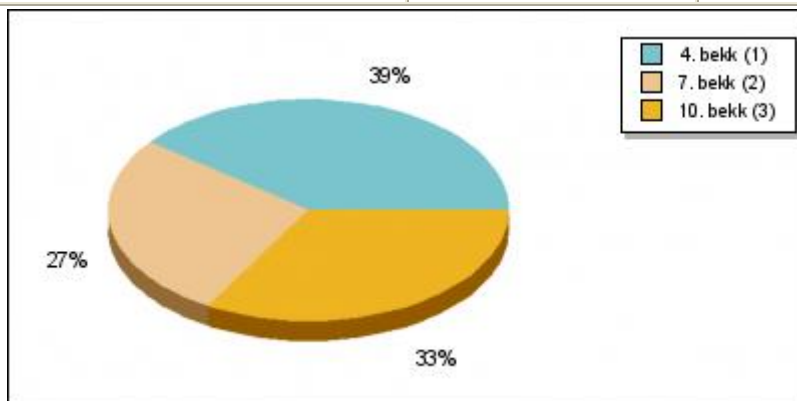
Svar	Talið	Prósent
Ekkert svar	0	0
Kvenkyn (F)	64	56.14%
Karlkyn (M)	50	43.86%



**Niðurstöður fyrir 2:**

**Í hvaða bekk ertu?**

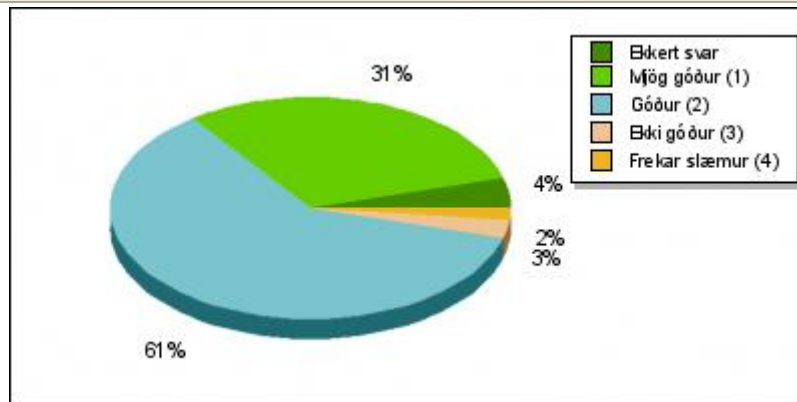
Svar	Talið	Prósent
Ekkert svar	0	0
4. bekk (1)	45	39.47%
7. bekk (2)	31	27.19%
10. bekk (3)	38	33.33%



### Niðurstöður fyrir 3:

#### Mér finnst skólinn minn...

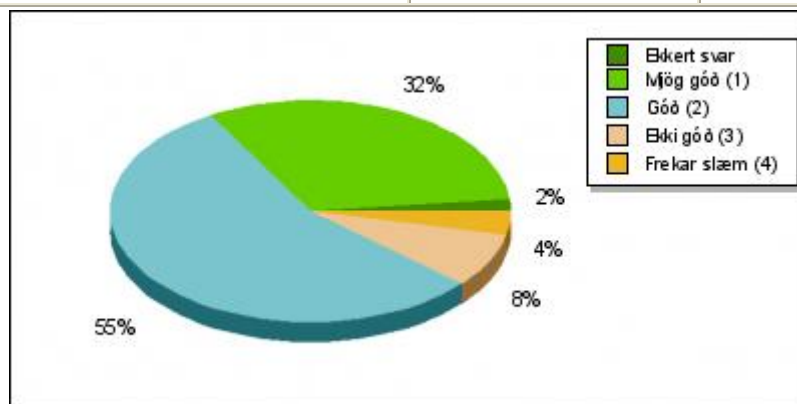
Svar	Talið	Prósent
Ekkert svar	5	4.39%
Mjög góður (1)	35	30.70%
Góður (2)	69	60.53%
Ekki góður (3)	3	2.63%
Frekar slæmur (4)	2	1.75%



### Niðurstöður fyrir 4:

#### Í bekknum mínum eru samskiptin (bekkjarandinn)...

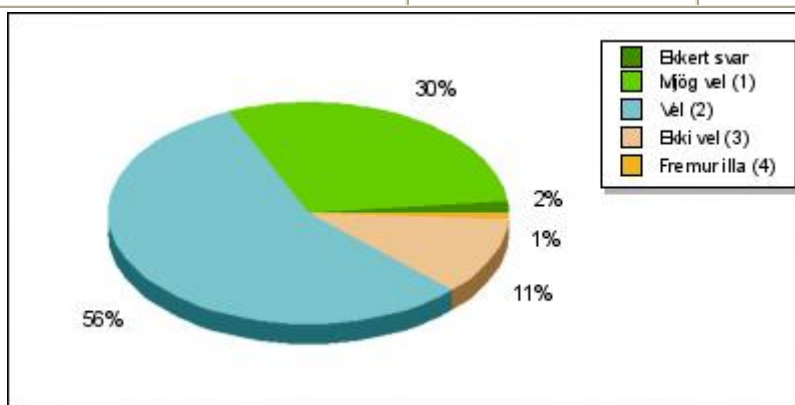
Svar	Talið	Prósent
Ekkert svar	2	1.75%
Mjög góð (1)	36	31.58%
Góð (2)	63	55.26%
Ekki góð (3)	9	7.89%
Frekar slæm (4)	4	3.51%



### Niðurstöður fyrir 5:

#### Í skólanum líður mér...

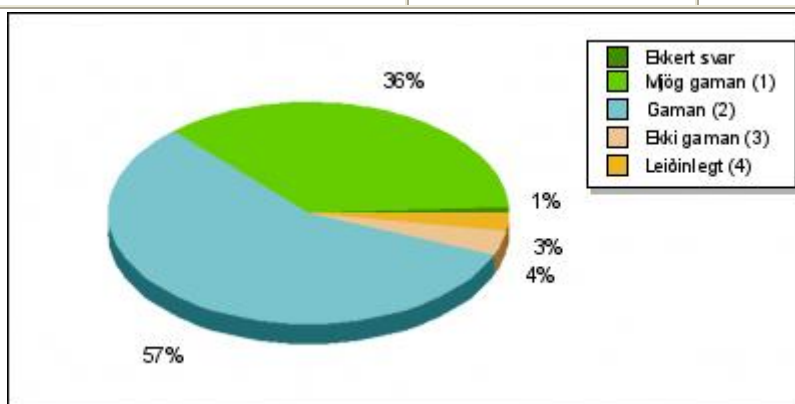
Svar	Talið	Prósent
Ekkert svar	2	1.75%
Mjög vel (1)	34	29.82%
Vel (2)	64	56.14%
Ekki vel (3)	13	11.40%
Fremur illa (4)	1	0.88%



### Niðurstöður fyrir 6:

#### Í frímínútum finnst mér...

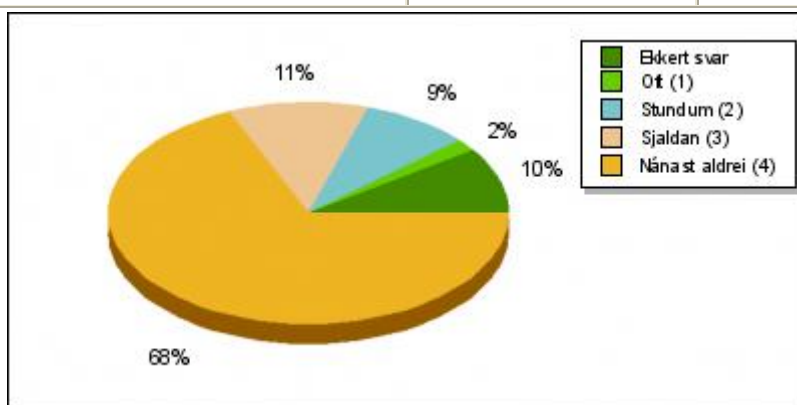
Svar	Talið	Prósent
Ekkert svar	1	0.88%
Mjög gaman (1)	41	35.96%
Gaman (2)	65	57.02%
Ekki gaman (3)	4	3.51%
Leiðinlegt (4)	3	2.63%



### Niðurstöður fyrir 7:

#### Er þér strítt í skólanum?

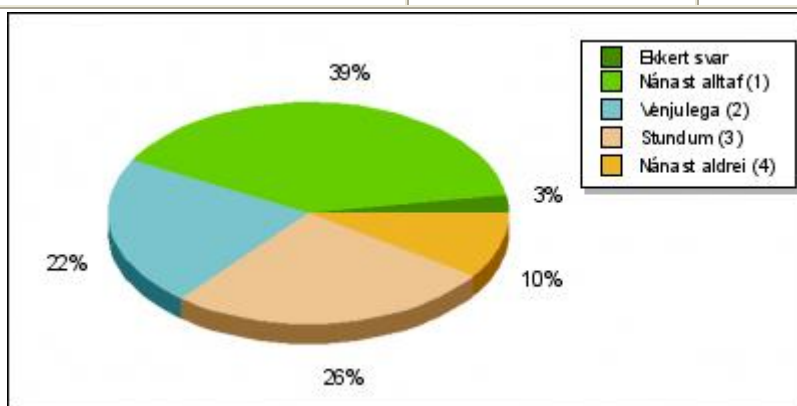
Svar	Talið	Prósent
Ekkert svar	11	9.65%
Oft (1)	2	1.75%
Stundum (2)	10	8.77%
Sjaldan (3)	13	11.40%
Nánast aldrei (4)	78	68.42%



### Niðurstöður fyrir 8:

#### Ég fer eftir reglum um útvistartíma

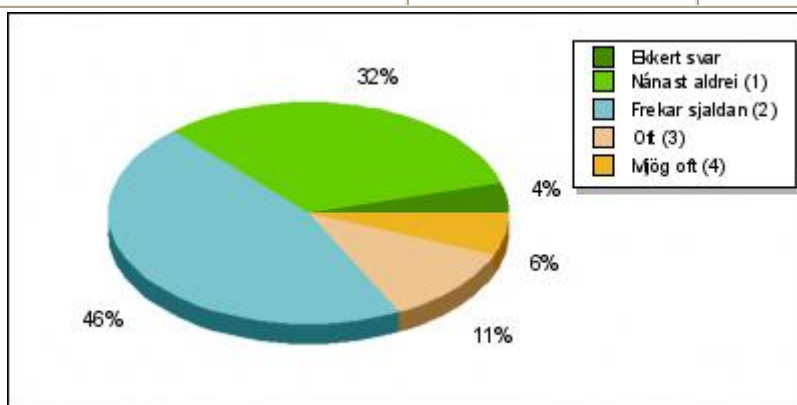
Svar	Talið	Prósent
Ekkert svar	3	2.63%
Nánast alltaf (1)	45	39.47%
Venjulega (2)	25	21.93%
Stundum (3)	30	26.32%
Nánast aldrei (4)	11	9.65%



### Niðurstöður fyrir 9:

#### Í skólanum eru slagsmál og læti...

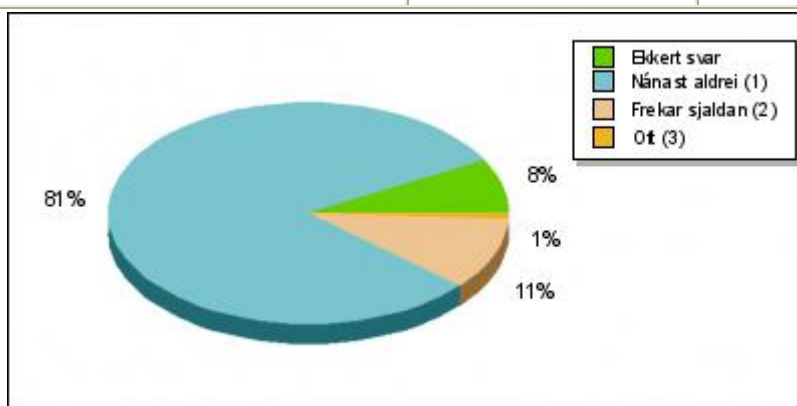
Svar	Talið	Prósent
Ekkert svar	5	4.39%
Nánast aldrei (1)	37	32.46%
Frekar sjaldan (2)	52	45.61%
Oft (3)	13	11.40%
Mjög oft (4)	7	6.14%



### Niðurstöður fyrir 10:

#### Ég tek þátt í að stríða og hræða krakka í skólanum...

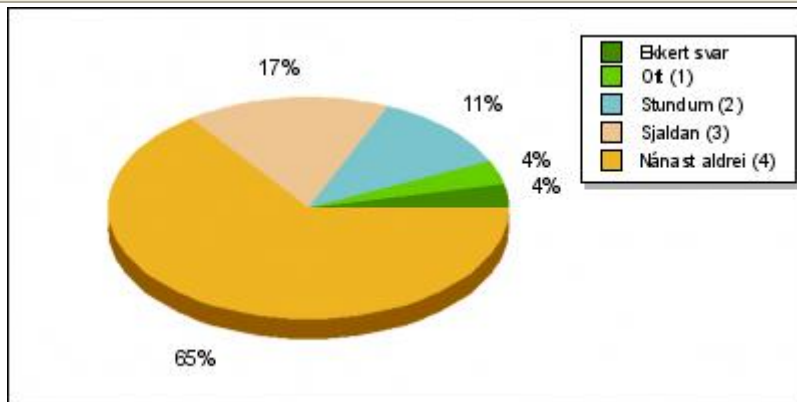
Svar	Talið	Prósent
Ekkert svar	9	7.89%
Nánast aldrei (1)	92	80.70%
Frekar sjaldan (2)	12	10.53%
Oft (3)	1	0.88%
Mjög oft (4)	0	0



**Niðurstöður fyrir 11:**

**Ertu kvíðin(n) í skólanum?**

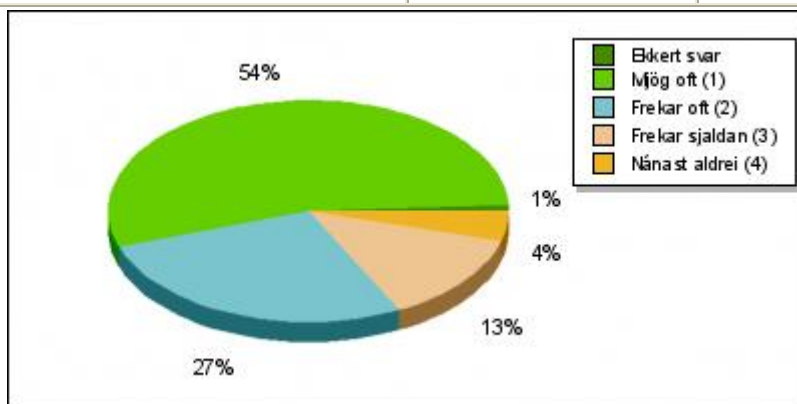
Svar	Talið	Prósent
Ekkert svar	4	3.51%
Oft (1)	4	3.51%
Stundum (2)	13	11.40%
Sjaldan (3)	19	16.67%
Nánast aldrei (4)	74	64.91%



**Niðurstöður fyrir 12:**

**Notar þú Internetið?**

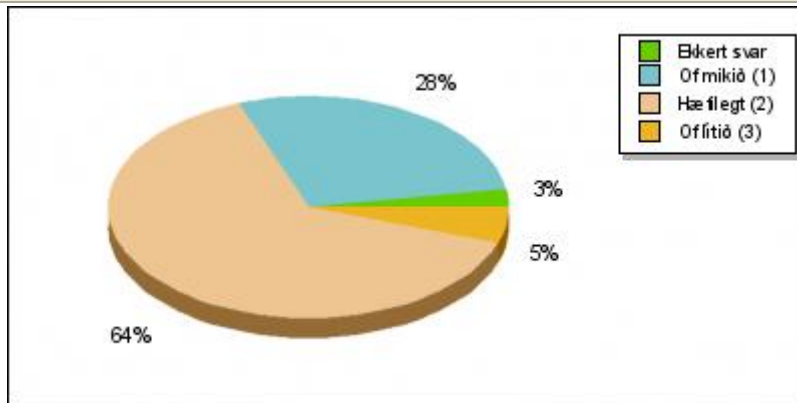
Svar	Talið	Prósent
Ekkert svar	1	0.88%
Mjög oft (1)	62	54.39%
Frekar oft (2)	31	27.19%
Frekar sjaldan (3)	15	13.16%
Nánast aldrei (4)	5	4.39%



**Niðurstöður fyrir 13:**

**Mér finnst heimanámið...**

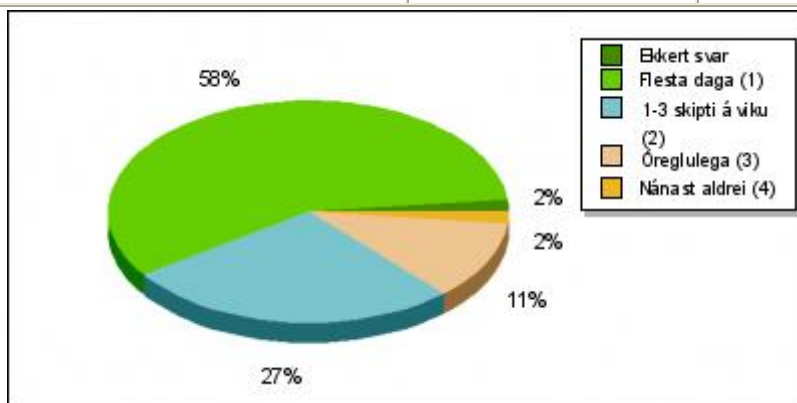
Svar	Talið	Prósent
Ekkert svar	3	2.63%
Of mikið (1)	32	28.07%
Hæfilegt (2)	73	64.04%
Of lítið (3)	6	5.26%



**Niðurstöður fyrir 14:**

**Ég vinn heimaverkefni...**

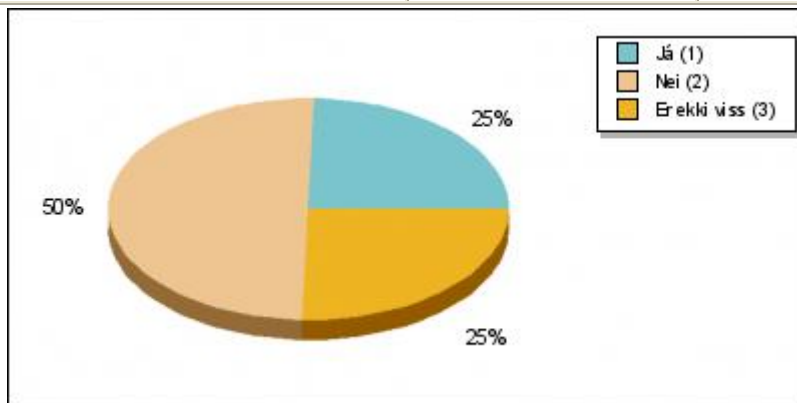
Svar	Talið	Prósent
Ekkert svar	2	1.75%
Flesta daga (1)	66	57.89%
1-3 skipti á viku (2)	31	27.19%
Óreglulega (3)	13	11.40%
Nánast aldrei (4)	2	1.75%



Niðurstöður fyrir 15:

Þarft þú aðstoð við heimanám í skólanum?

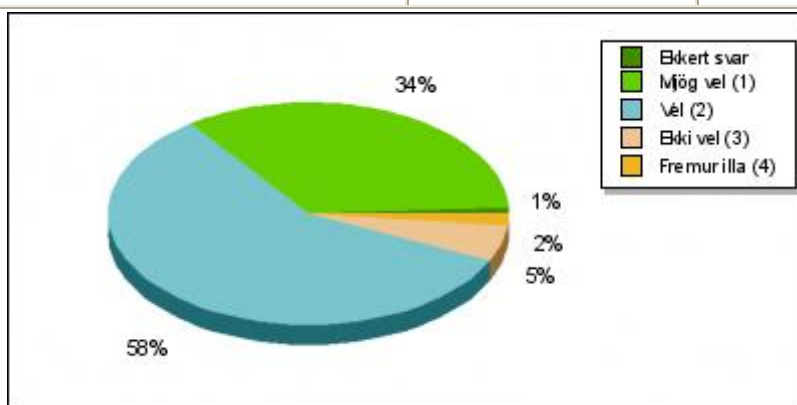
Svar	Talið	Prósent
Ekkert svar	0	0
Já (1)	28	24.56%
Nei (2)	57	50.00%
Er ekki viss (3)	29	25.44%



Niðurstöður fyrir 16:

Fylgist þú með í kennslustundum?

Svar	Talið	Prósent
Ekkert svar	1	0.88%
Mjög vel (1)	39	34.21%
Vel (2)	66	57.89%
Ekki vel (3)	6	5.26%
Fremur illa (4)	2	1.75%

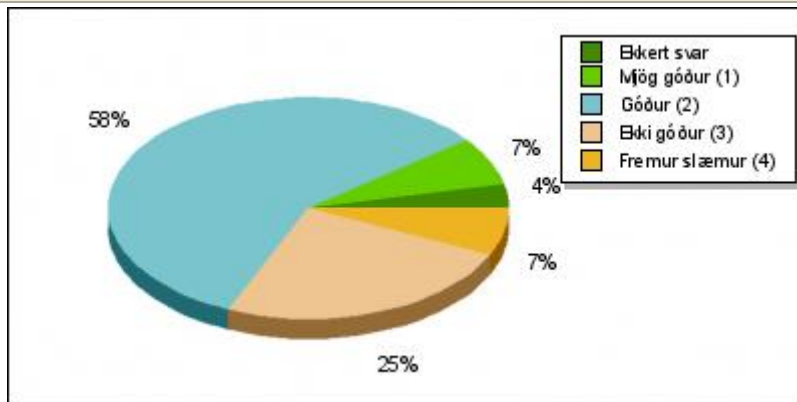




### Niðurstöður fyrir 17:

#### Er vinnufriður í kennslustundum?

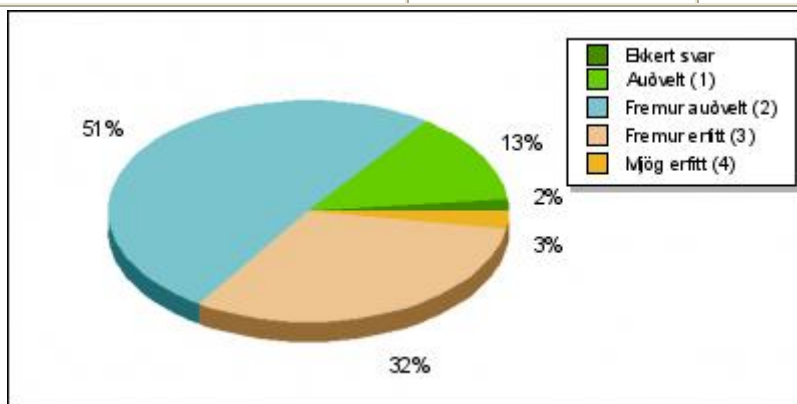
Svar	Talið	Prósent
Ekkert svar	4	3.51%
Mjög góður (1)	8	7.02%
Góður (2)	66	57.89%
Ekki góður (3)	28	24.56%
Fremur slæmur (4)	8	7.02%



### Niðurstöður fyrir 18:

#### Mér finnst námið...

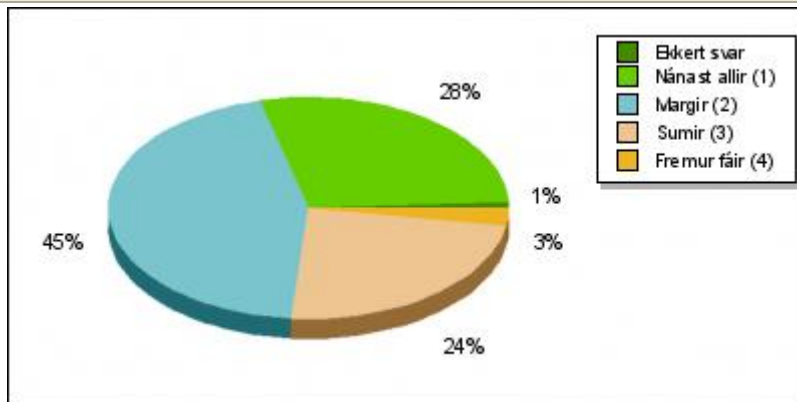
Svar	Talið	Prósent
Ekkert svar	2	1.75%
Auðvelt (1)	15	13.16%
Fremur auðvelt (2)	58	50.88%
Fremur erfitt (3)	36	31.58%
Mjög erfitt (4)	3	2.63%



**Niðurstöður fyrir 19:**

**Krakkarnir í bekknum mínum vilja standa sig vel...**

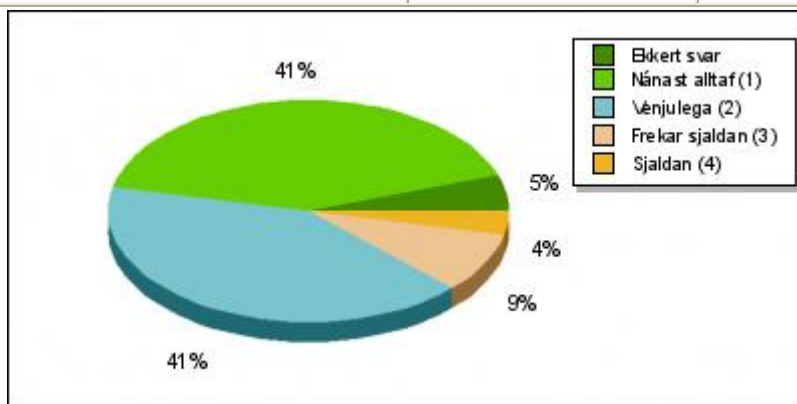
Svar	Talið	Prósent
Ekkert svar	1	0.88%
Nánast allir (1)	32	28.07%
Margir (2)	51	44.74%
Sumir (3)	27	23.68%
Fremur fáir (4)	3	2.63%



**Niðurstöður fyrir 20:**

**Krakkar sem lenda í erfiðleikum í samskiptum fá hjálþ...**

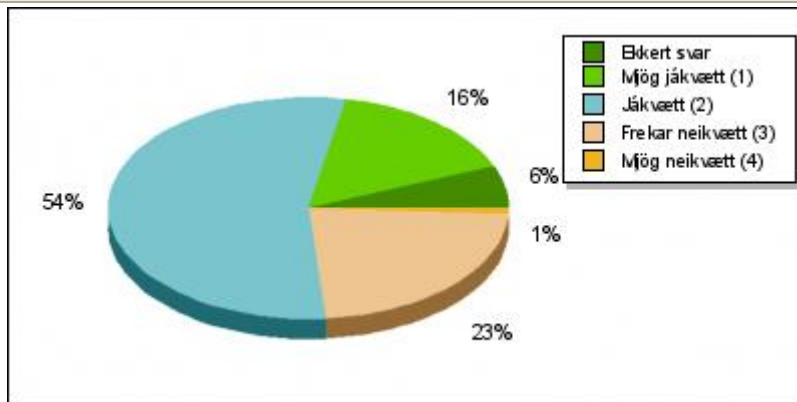
Svar	Talið	Prósent
Ekkert svar	6	5.26%
Nánast alltaf (1)	47	41.23%
Venjulega (2)	47	41.23%
Frekar sjaldan (3)	10	8.77%
Sjaldan (4)	4	3.51%



### Niðurstöður fyrir 21:

#### Viðhorf krakkanna í bekknum mínum til skólans er...

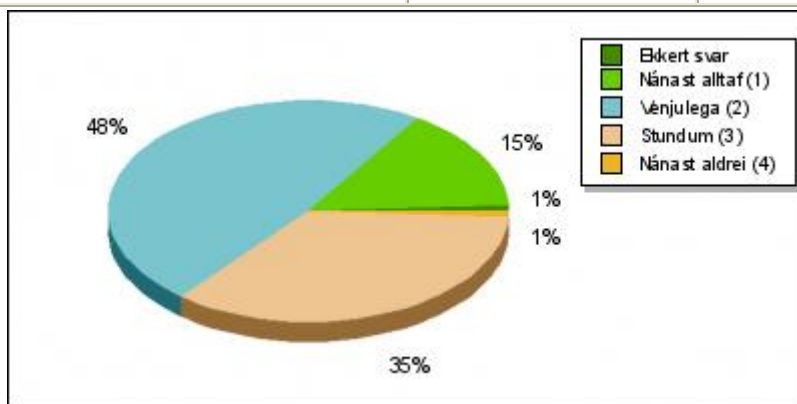
Svar	Talið	Prósent
Ekkert svar	7	6.14%
Mjög jákvætt (1)	18	15.79%
Jákvætt (2)	62	54.39%
Frekar neikvætt (3)	26	22.81%
Mjög neikvætt (4)	1	0.88%



### Niðurstöður fyrir 22:

#### Nemendur fara eftir settum reglum í skólanum...

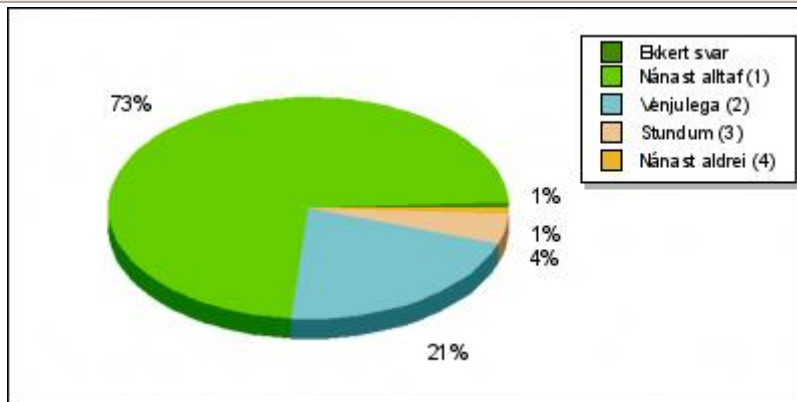
Svar	Talið	Prósent
Ekkert svar	1	0.88%
Nánast alltaf (1)	17	14.91%
Venjulega (2)	55	48.25%
Stundum (3)	40	35.09%
Nánast aldrei (4)	1	0.88%



### Niðurstöður fyrir 23:

#### Foreldrar mínir eru ánægðir með mig...

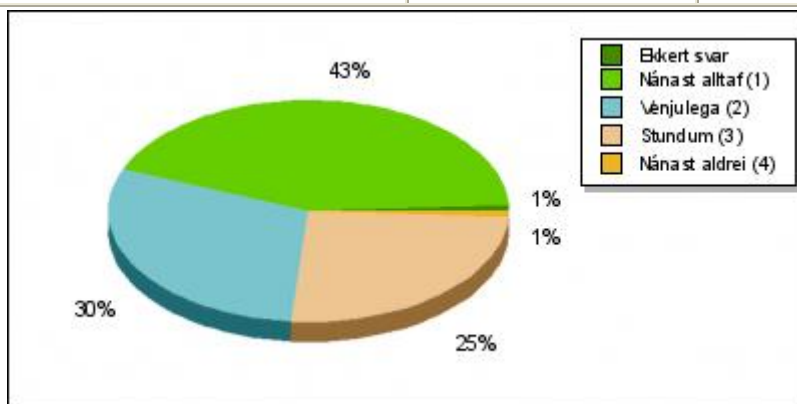
Svar	Talið	Prósent
Ekkert svar	1	0.88%
Nánast alltaf (1)	83	72.81%
Venjulega (2)	24	21.05%
Stundum (3)	5	4.39%
Nánast aldrei (4)	1	0.88%



### Niðurstöður fyrir 24:

#### Hjálpar þú til heima?

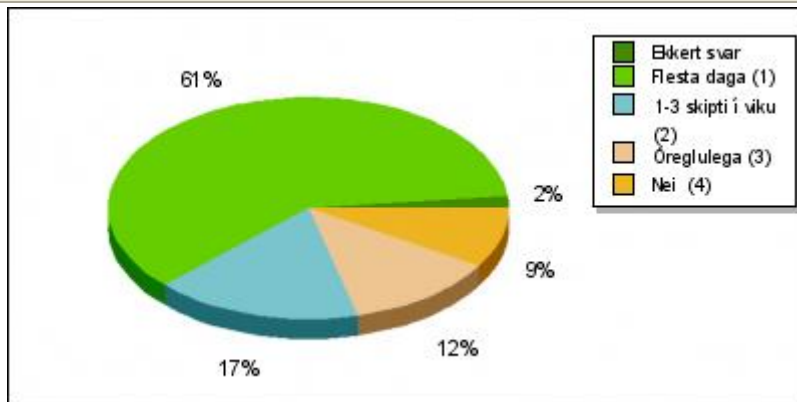
Svar	Talið	Prósent
Ekkert svar	1	0.88%
Nánast alltaf (1)	49	42.98%
Venjulega (2)	34	29.82%
Stundum (3)	29	25.44%
Nánast aldrei (4)	1	0.88%



**Niðurstöður fyrir 25:**

**Tekur þú þátt í íþróttum utan skólans?**

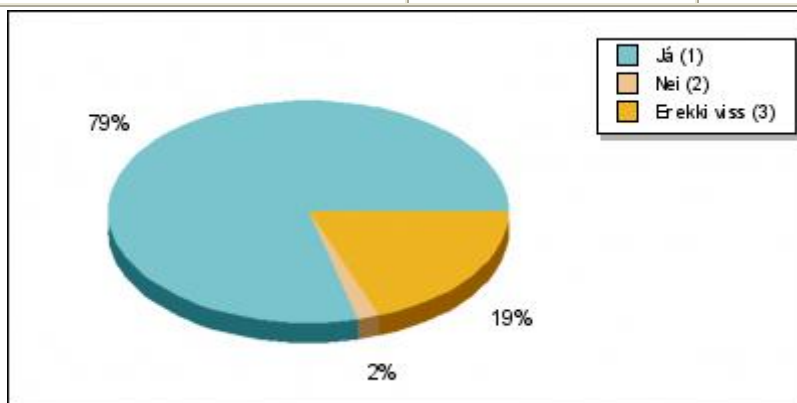
Svar	Talið	Prósent
Ekkert svar	2	1.75%
Flesta daga (1)	69	60.53%
1-3 skipti í viku (2)	19	16.67%
Óreglulega (3)	14	12.28%
Nei (4)	10	8.77%



**Niðurstöður fyrir 26:**

**Ætlar þú í framhaldsskóla?**

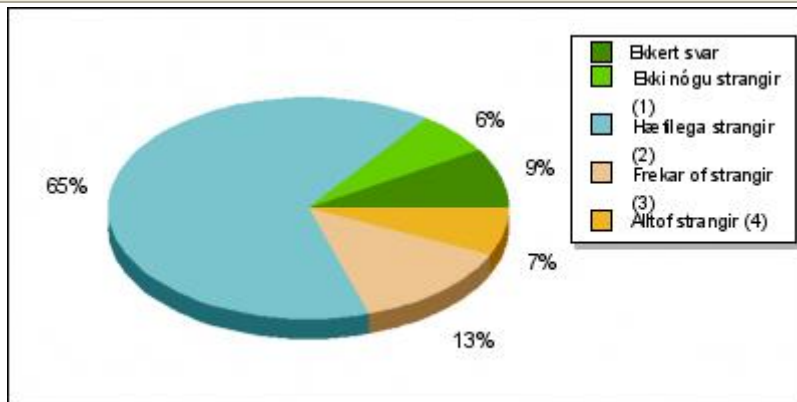
Svar	Talið	Prósent
Ekkert svar	0	0
Já (1)	90	78.95%
Nei (2)	2	1.75%
Er ekki viss (3)	22	19.30%



**Niðurstöður fyrir 27:**

**Mér finnst kennararnir mínir...**

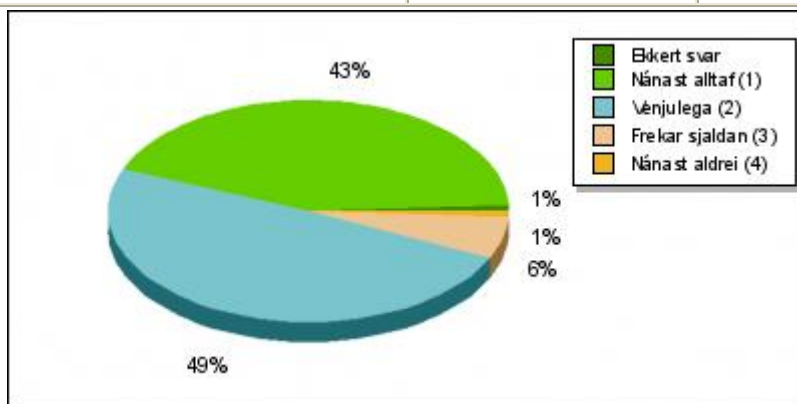
Svar	Talið	Prósent
Ekkert svar	10	8.77%
Ekki nógu strangir (1)	7	6.14%
Hæfilega strangir (2)	74	64.91%
Frekar of strangir (3)	15	13.16%
Alltof strangir (4)	8	7.02%



**Niðurstöður fyrir 28:**

**Kennararnir mínir eru stundvísir...**

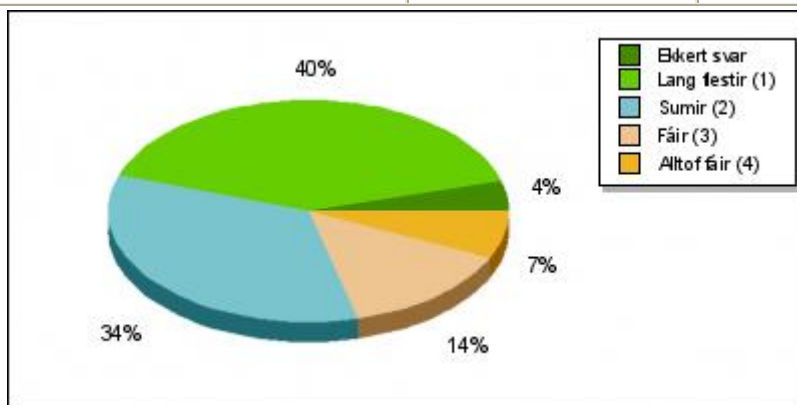
Svar	Talið	Prósent
Ekkert svar	1	0.88%
Nánast alltaf (1)	49	42.98%
Venjulega (2)	56	49.12%
Frekar sjaldan (3)	7	6.14%
Nánast aldrei (4)	1	0.88%



**Niðurstöður fyrir 29:**

**Kennararnir taka tillit til þess að við erum ólík og þurfum mismunandi verkefni...**

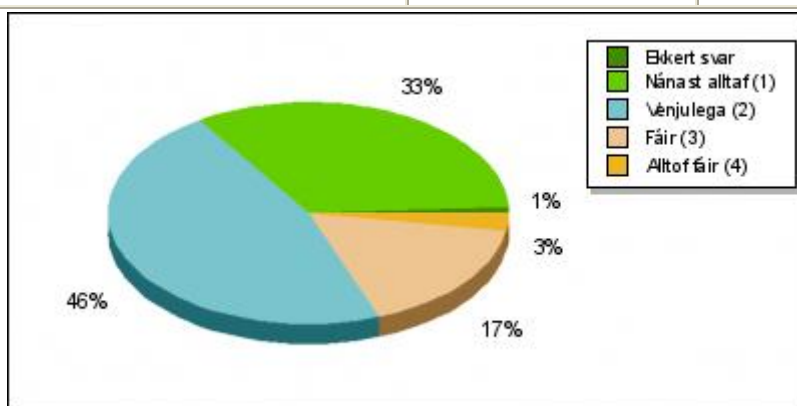
Svar	Talið	Prósent
Ekkert svar	5	4.39%
Lang flestir (1)	46	40.35%
Sumir (2)	39	34.21%
Fáir (3)	16	14.04%
Alltof fáir (4)	8	7.02%



**Niðurstöður fyrir 30:**

**Kennararnir eru sanngjarnir og jákvæðir...**

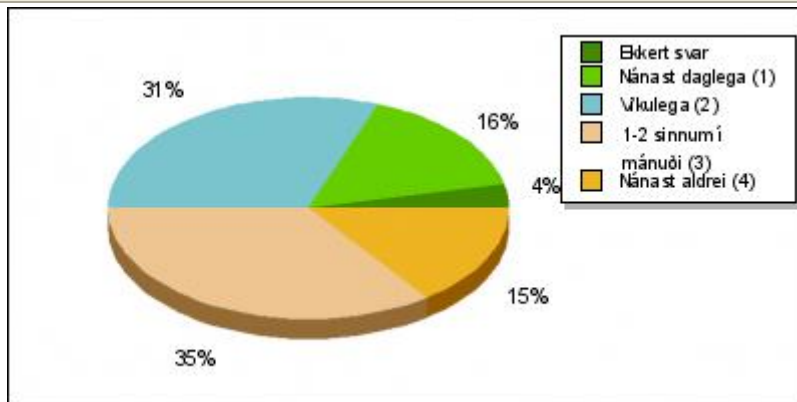
Svar	Talið	Prósent
Ekkert svar	1	0.88%
Nánast alltaf (1)	38	33.33%
Venjulega (2)	53	46.49%
Fáir (3)	19	16.67%
Alltof fáir (4)	3	2.63%



### Niðurstöður fyrir 31:

#### Skólastjórinn hittir okkur...

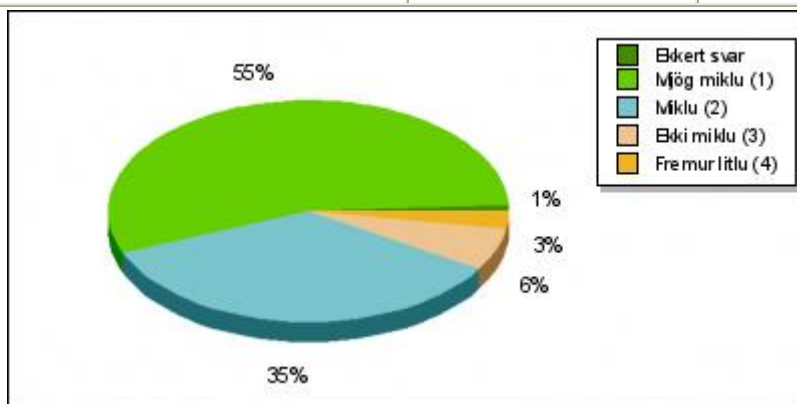
Svar	Talið	Prósent
Ekkert svar	4	3.51%
Nánast daglega (1)	18	15.79%
Vikulega (2)	35	30.70%
1-2 sinnum í mánuði (3)	40	35.09%
Nánast aldrei (4)	17	14.91%



### Niðurstöður fyrir 32:

#### Það skiptir mig máli að standa mig vel í skólanum...

Svar	Talið	Prósent
Ekkert svar	1	0.88%
Mjög miklu (1)	63	55.26%
Miklu (2)	40	35.09%
Ekki miklu (3)	7	6.14%
Fremur litlu (4)	3	2.63%

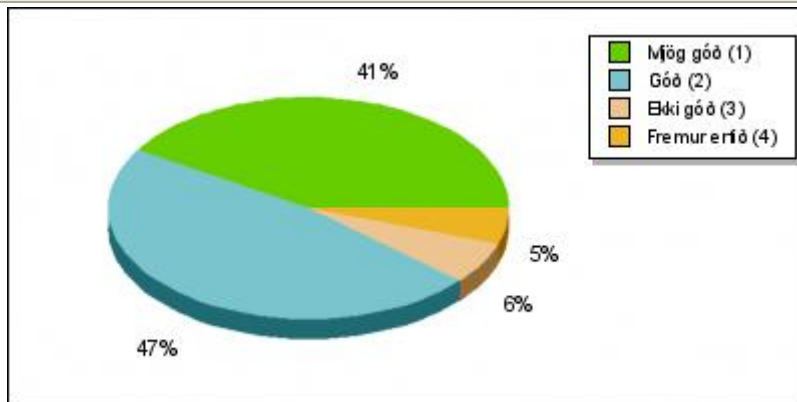




Niðurstöður fyrir 33:

Samskipti mín við kennarana eru yfirleitt...

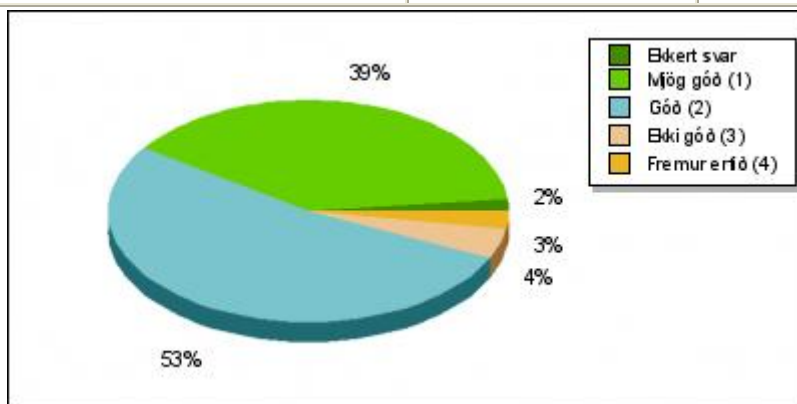
Svar	Talið	Prósent
Ekkert svar	0	0
Mjög góð (1)	47	41.23%
Góð (2)	54	47.37%
Ekki góð (3)	7	6.14%
Fremur erfið (4)	6	5.26%



Niðurstöður fyrir 34:

Samskipti mín við skólaliðana eru yfirleitt...

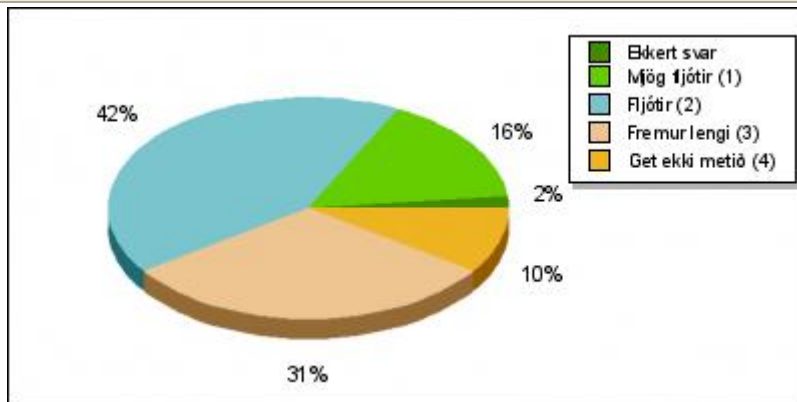
Svar	Talið	Prósent
Ekkert svar	2	1.75%
Mjög góð (1)	44	38.60%
Góð (2)	60	52.63%
Ekki góð (3)	5	4.39%
Fremur erfið (4)	3	2.63%



**Niðurstöður fyrir 35:**

**Eru skóladagarnir fljótir að líða?**

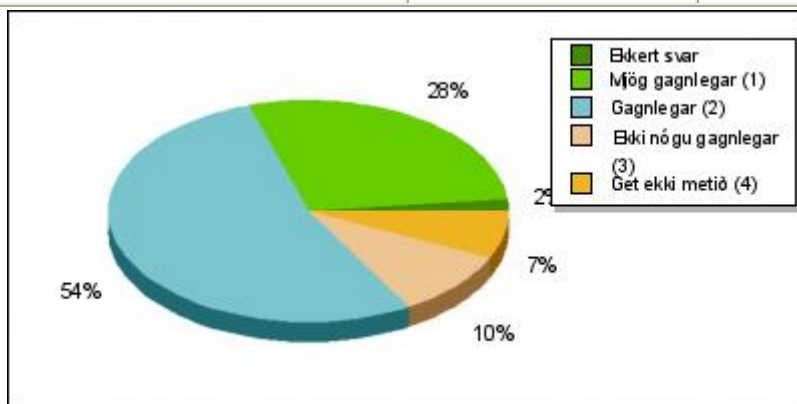
Svar	Talið	Prósent
Ekkert svar	2	1.75%
Mjög fljótir (1)	18	15.79%
Fljótir (2)	48	42.11%
Fremur lengi (3)	35	30.70%
Get ekki metið (4)	11	9.65%



**Niðurstöður fyrir 36:**

**Eru námsgreinarnar í skólanum yfirleitt gagnlegar?**

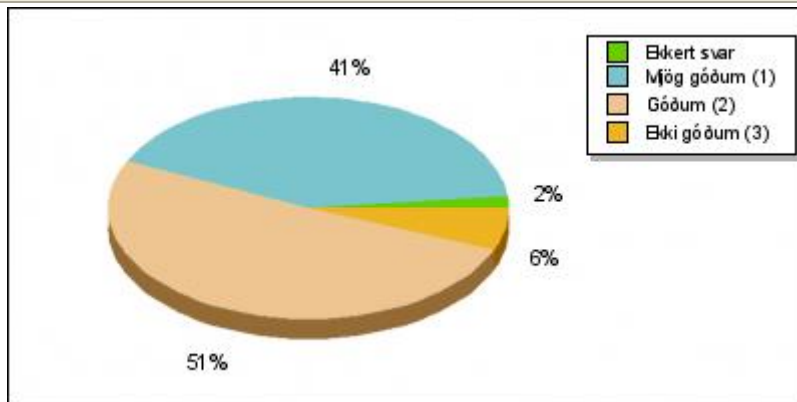
Svar	Talið	Prósent
Ekkert svar	2	1.75%
Mjög gagnlegar (1)	32	28.07%
Gagnlegar (2)	61	53.51%
Ekki nógu gagnlegar (3)	11	9.65%
Get ekki metið (4)	8	7.02%



**Niðurstöður fyrir 37:**

**Finnst þér þú vera í góðum bekk?**

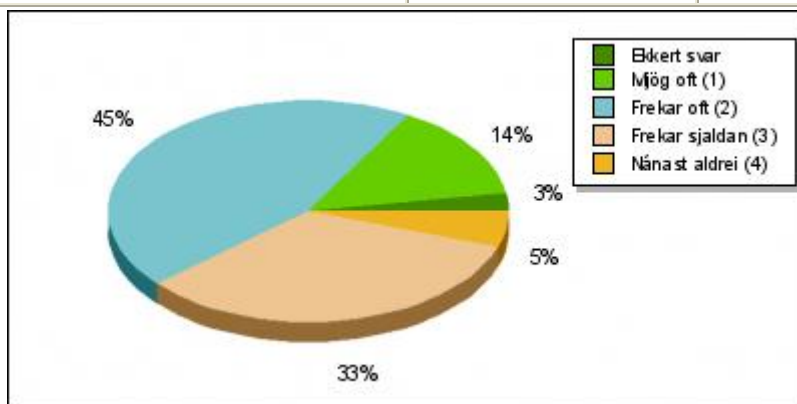
Svar	Talið	Prósent
Ekkert svar	2	1.75%
Mjög góðum (1)	47	41.23%
Góðum (2)	58	50.88%
Ekki góðum (3)	7	6.14%
Fremur slæmum (4)	0	0



**Niðurstöður fyrir 38:**

**Við vinnum hóp- og/eða samvinnuverkefni...**

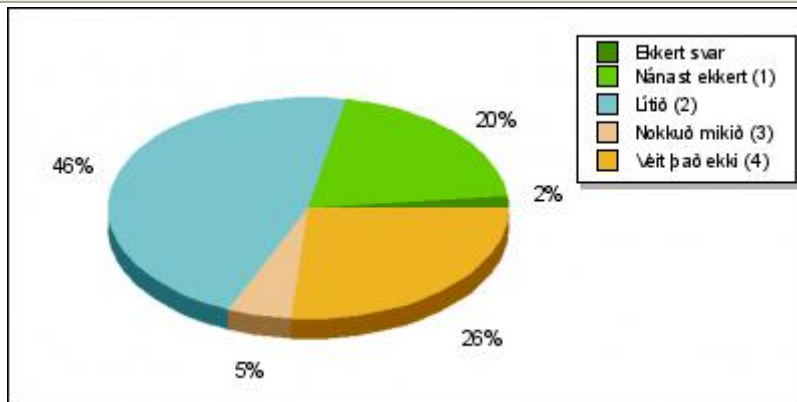
Svar	Talið	Prósent
Ekkert svar	3	2.63%
Mjög oft (1)	16	14.04%
Frekar oft (2)	51	44.74%
Frekar sjaldan (3)	38	33.33%
Nánast aldrei (4)	6	5.26%



**Niðurstöður fyrir 39:**

**Er einelti í skólanum?**

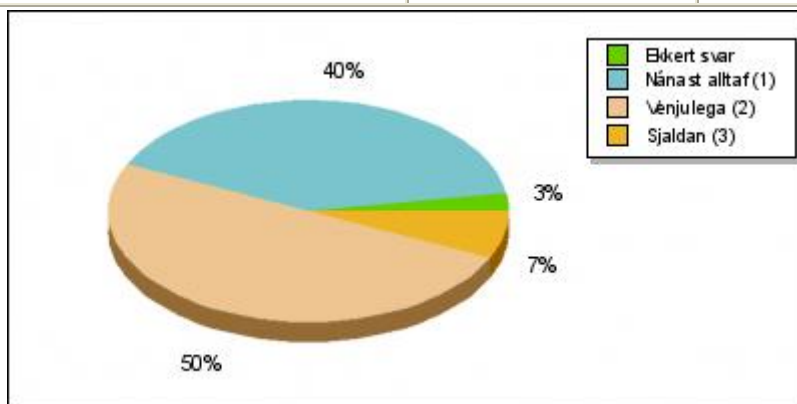
Svar	Talið	Prósent
Ekkert svar	2	1.75%
Nánast ekkert (1)	23	20.18%
Lítið (2)	53	46.49%
Nokkuð mikið (3)	6	5.26%
Veit það ekki (4)	30	26.32%



**Niðurstöður fyrir 40:**

**Í skólanum fæ ég hjálp þegar ég þarf á að halda...**

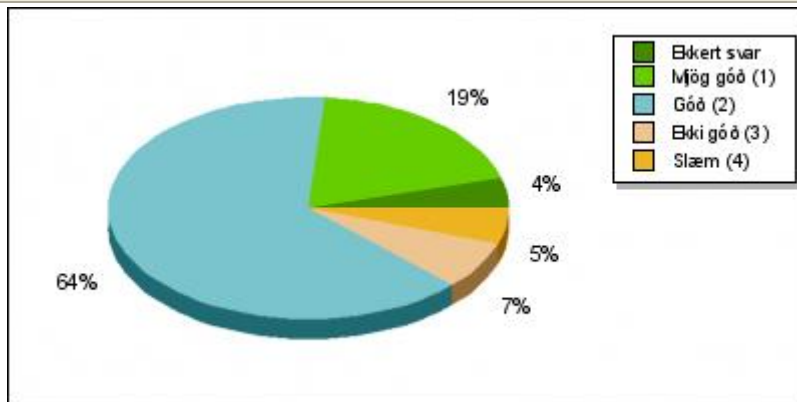
Svar	Talið	Prósent
Ekkert svar	3	2.63%
Nánast alltaf (1)	46	40.35%
Venjulega (2)	57	50.00%
Sjaldan (3)	8	7.02%
Nánast aldrei (4)	0	0



**Niðurstöður fyrir 41:**

**Aðstaða nemenda í frímínútum er...**

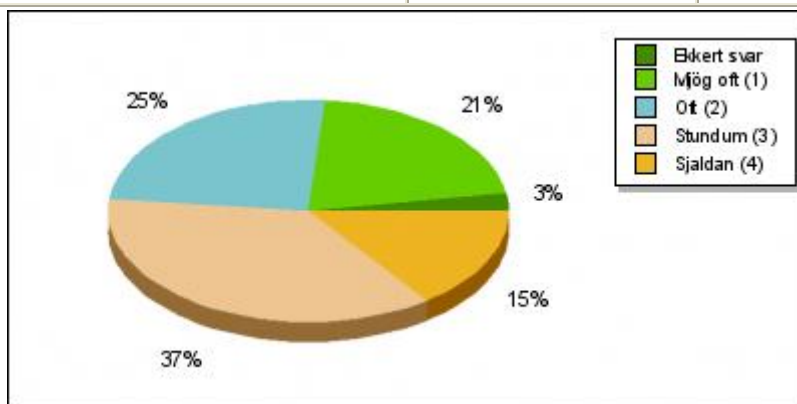
Svar	Talið	Prósent
Ekkert svar	5	4.39%
Mjög góð (1)	22	19.30%
Góð (2)	73	64.04%
Ekki góð (3)	8	7.02%
Slæm (4)	6	5.26%



**Niðurstöður fyrir 42:**

**Kennararnir hrósa mér þegar ég geri eitthvað vel...**

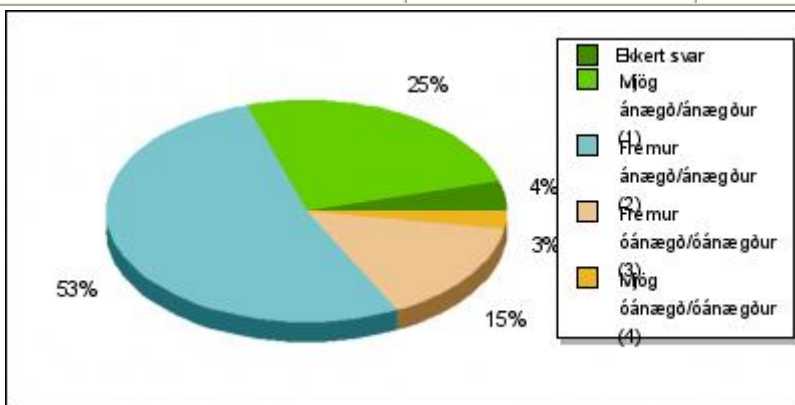
Svar	Talið	Prósent
Ekkert svar	3	2.63%
Mjög oft (1)	24	21.05%
Oft (2)	28	24.56%
Stundum (3)	42	36.84%
Sjaldan (4)	17	14.91%



**Niðurstöður fyrir 43:**

**Hversu ánægð/ánægður ertu með hádegismatinn í mótuneytinu?**

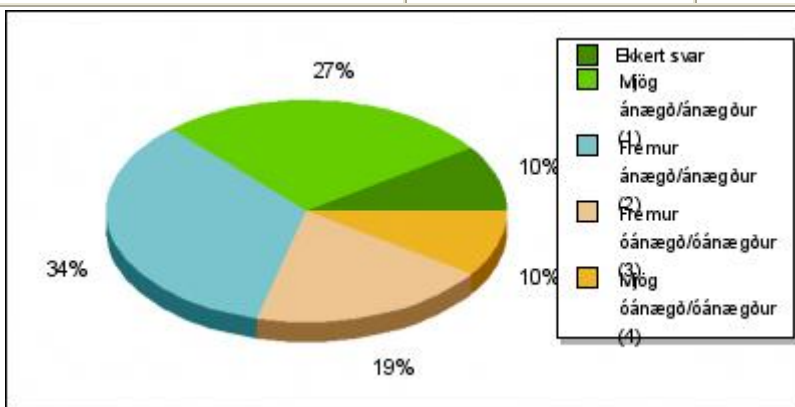
Svar	Talið	Prósent
Ekkert svar	5	4.39%
Mjög ánægð/ánægður (1)	29	25.44%
Fremur ánægð/ánægður (2)	60	52.63%
Fremur óánægð/óánægður (3)	17	14.91%
Mjög óánægð/óánægður (4)	3	2.63%



**Niðurstöður fyrir 44:**

**Hversu ánægð/ánægður ertu með morgunverðinn í mótuneytinu?**

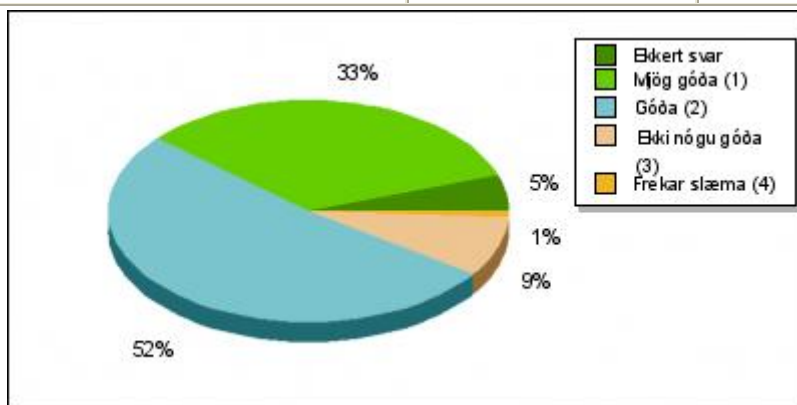
Svar	Talið	Prósent
Ekkert svar	11	9.65%
Mjög ánægð/ánægður (1)	31	27.19%
Fremur ánægð/ánægður (2)	39	34.21%
Fremur óánægð/óánægður (3)	22	19.30%
Mjög óánægð/óánægður (4)	11	9.65%



### Niðurstöður fyrir 45:

#### Finnst þér þú hafa góða aðstöðu til að matast í skólanum?

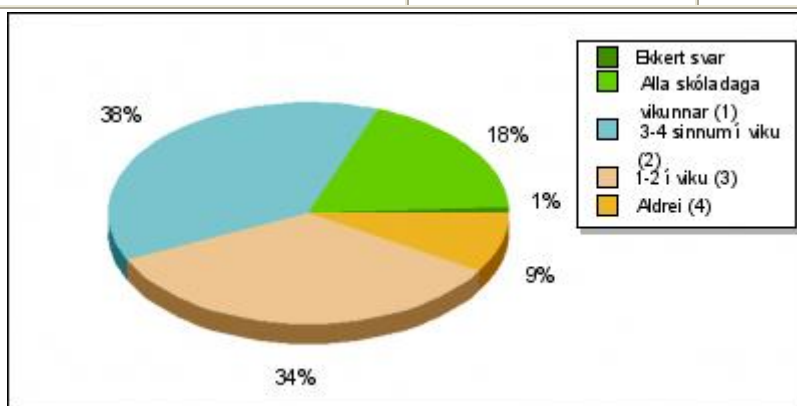
Svar	Talið	Prósent
Ekkert svar	6	5.26%
Mjög góða (1)	38	33.33%
Góða (2)	59	51.75%
Ekki nógu góða (3)	10	8.77%
Frekar slæma (4)	1	0.88%



### Niðurstöður fyrir 46:

#### Hversu oft borðar þú hádegismat í mötuneytinu á viku?

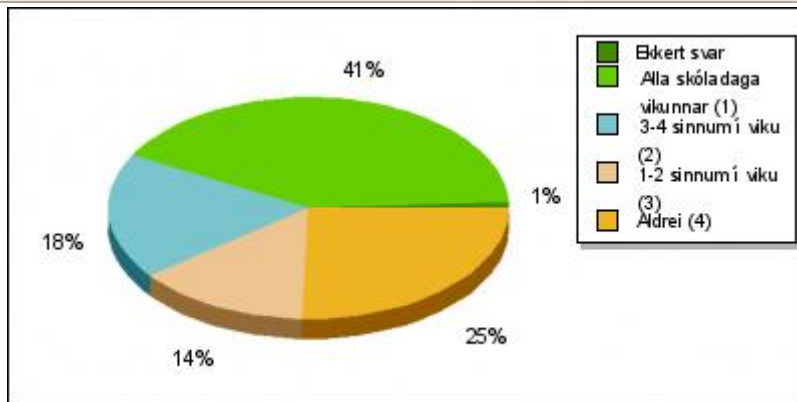
Svar	Talið	Prósent
Ekkert svar	1	0.88%
Alla skóladaga vikunnar (1)	21	18.42%
3-4 sinnum í viku (2)	43	37.72%
1-2 í viku (3)	39	34.21%
Aldrei (4)	10	8.77%



**Niðurstöður fyrir 47:**

**Hversu oft borðar þú morgunmat í mötuneytinu á viku?**

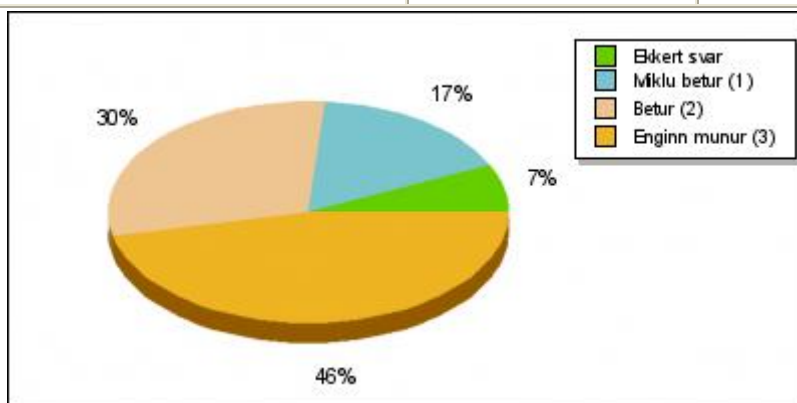
Svar	Talið	Prósent
Ekkert svar	1	0.88%
Alla skóladaga vikunnar (1)	47	41.23%
3-4 sinnum í viku (2)	21	18.42%
1-2 sinnum í viku (3)	16	14.04%
Aldrei (4)	29	25.44%



**Niðurstöður fyrir 48:**

**Tekur þú betur eftir í tímum eftir að hafa borðað morgunmat?**

Svar	Talið	Prósent
Ekkert svar	8	7.02%
Miklu betur (1)	19	16.67%
Betur (2)	34	29.82%
Enginn munur (3)	53	46.49%
Verr (4)	0	0
Mikið verr (5)	0	0

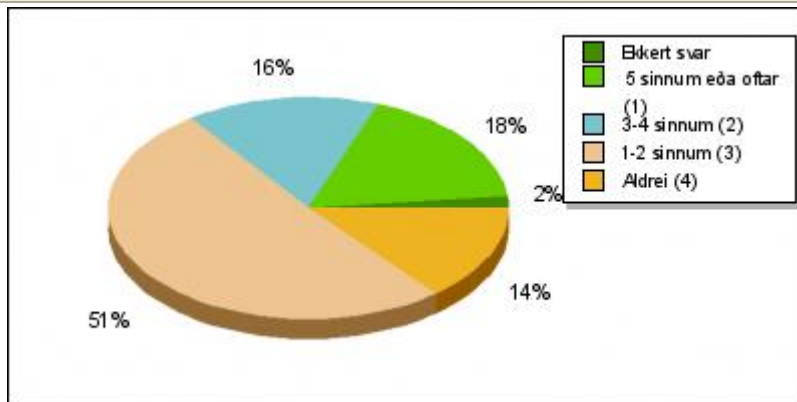




**Niðurstöður fyrir 49:**

**Hversu oft færðu þér vatn að drekka í skólanum á dag?**

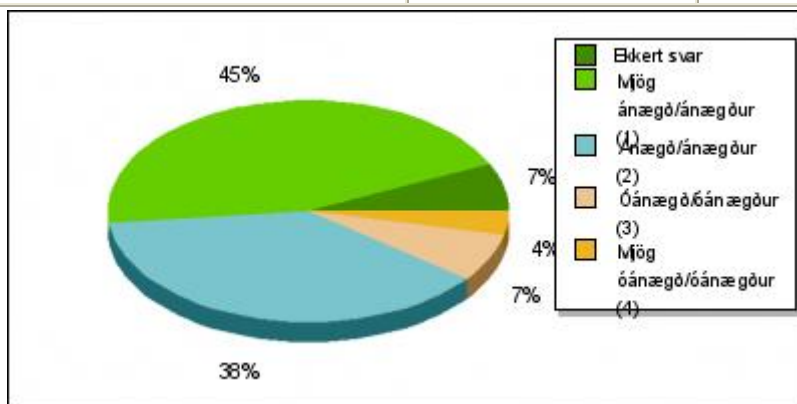
Svar	Talið	Prósent
Ekkert svar	2	1.75%
5 sinnum eða oftar (1)	20	17.54%
3-4 sinnum (2)	18	15.79%
1-2 sinnum (3)	58	50.88%
Aldrei (4)	16	14.04%



**Niðurstöður fyrir 50:**

**Ertu ánægð/ánægður með aðgengi að fersku og köldu drykkjarvatni í skólanum?**

Svar	Talið	Prósent
Ekkert svar	8	7.02%
Mjög ánægð/ánægður (1)	51	44.74%
Ánægð/ánægður (2)	43	37.72%
Óánægð/óánægður (3)	8	7.02%
Mjög óánægð/óánægður (4)	4	3.51%



**Niðurstöður fyrir 51:**

**Líður þér betur í skólanum eftir að mótuneytið tók til starfa?**

<b>Svar</b>	<b>Talið</b>	<b>Prósent</b>
Ekkert svar	7	6.14%
Mikið betur (1)	27	23.68%
Betur (2)	38	33.33%
Finn engan mun (3)	42	36.84%
Verr (4)	0	0
Mikið verr (5)	0	0

