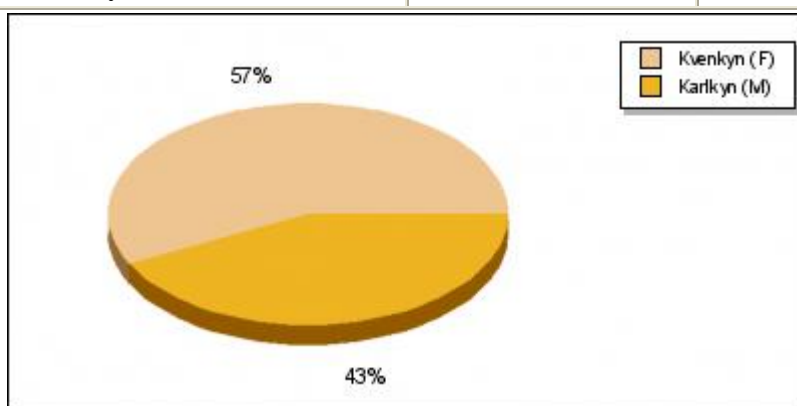
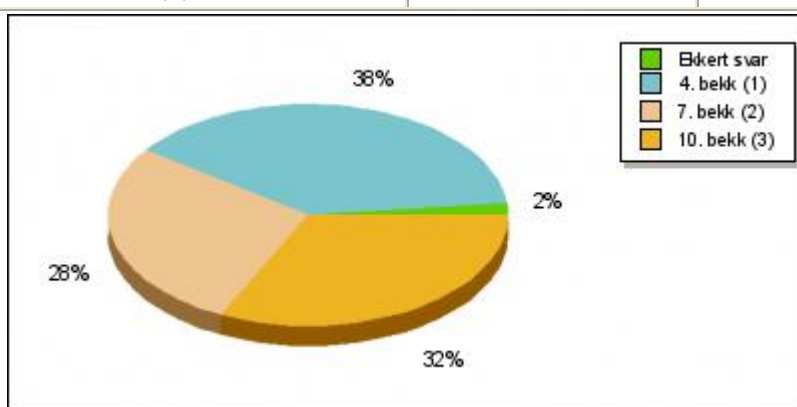


Niðurstöður fyrir 1:**Ertu stúlka eða drengur?**

Svar	Talið	Prósent
Ekkert svar	0	0
Kvenkyn (F)	66	57.39%
Karlkyn (M)	49	42.61%

**Niðurstöður fyrir 2:****Í hvaða bekk ertu?**

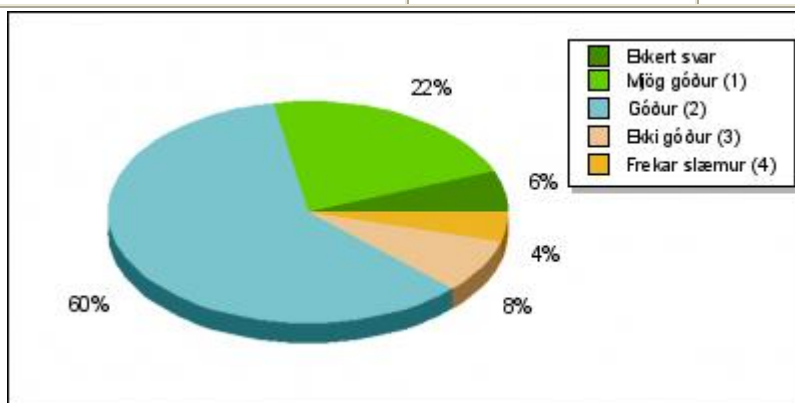
Svar	Talið	Prósent
Ekkert svar	2	1.74%
4. bekk (1)	44	38.26%
7. bekk (2)	32	27.83%
10. bekk (3)	37	32.17%



Niðurstöður fyrir 3:

Mér finnst skólinn minn...

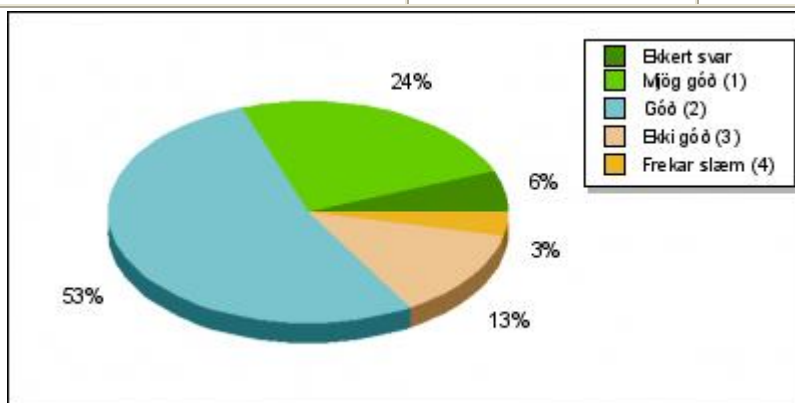
Svar	Talið	Prósent
Ekkert svar	7	6.09%
Mjög góður (1)	25	21.74%
Góður (2)	69	60.00%
Ekki góður (3)	9	7.83%
Frekar slæmur (4)	5	4.35%



Niðurstöður fyrir 4:

Í bekknum mínum eru samskiptin (bekkjarandinn)...

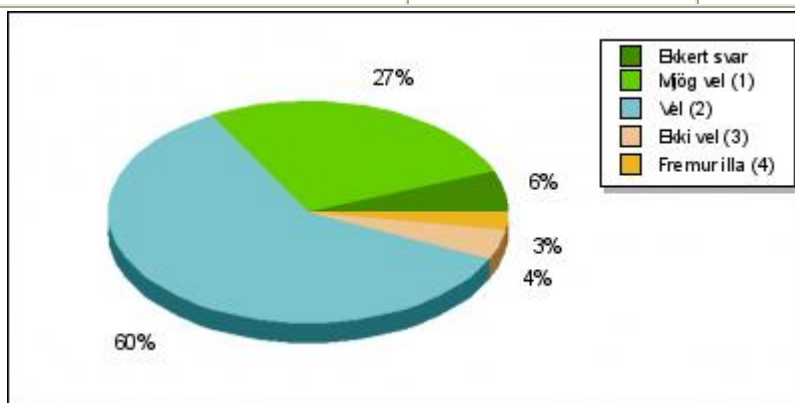
Svar	Talið	Prósent
Ekkert svar	7	6.09%
Mjög góð (1)	28	24.35%
Góð (2)	61	53.04%
Ekki góð (3)	15	13.04%
Frekar slæm (4)	4	3.48%



Niðurstöður fyrir 5:

Í skólanum líður mér...

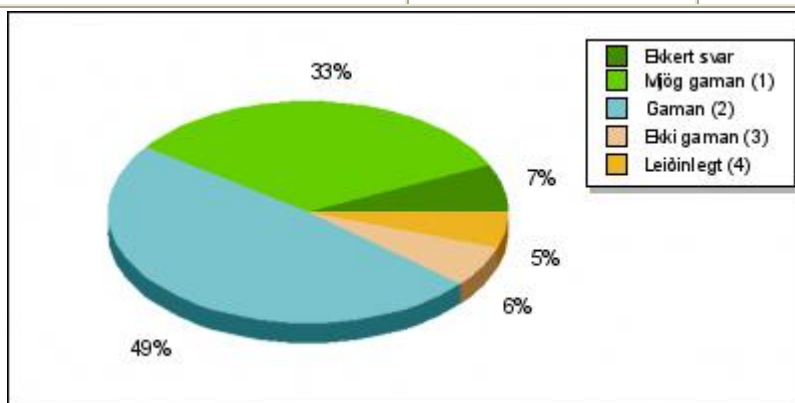
Svar	Talið	Prósent
Ekkert svar	7	6.09%
Mjög vel (1)	31	26.96%
Vel (2)	69	60.00%
Ekki vel (3)	5	4.35%
Fremur illa (4)	3	2.61%



Niðurstöður fyrir 6:

Í frímínútum finnst mér...

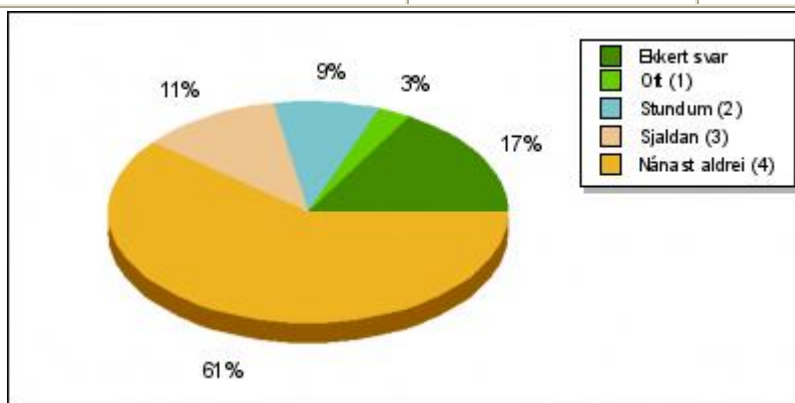
Svar	Talið	Prósent
Ekkert svar	8	6.96%
Mjög gaman (1)	38	33.04%
Gaman (2)	56	48.70%
Ekki gaman (3)	7	6.09%
Leiðinlegt (4)	6	5.22%



Niðurstöður fyrir 7:

Er þér strítt í skólanum?

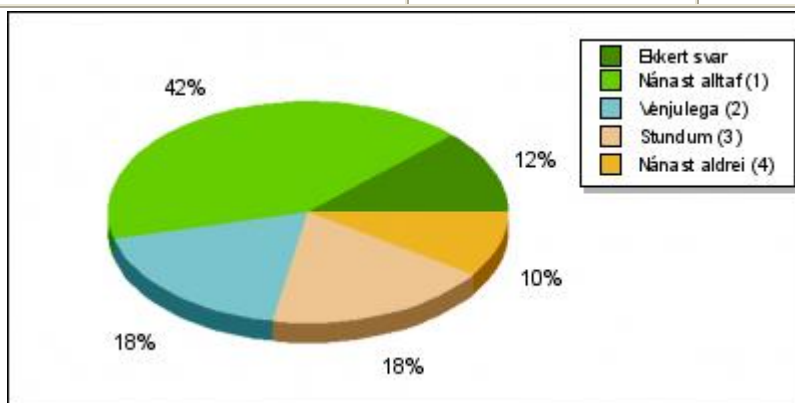
Svar	Talið	Prósent
Ekkert svar	19	16.52%
Oft (1)	3	2.61%
Stundum (2)	10	8.70%
Sjaldan (3)	13	11.30%
Nánast aldrei (4)	70	60.87%



Niðurstöður fyrir 8:

Ég fer eftir reglum um útvistartíma

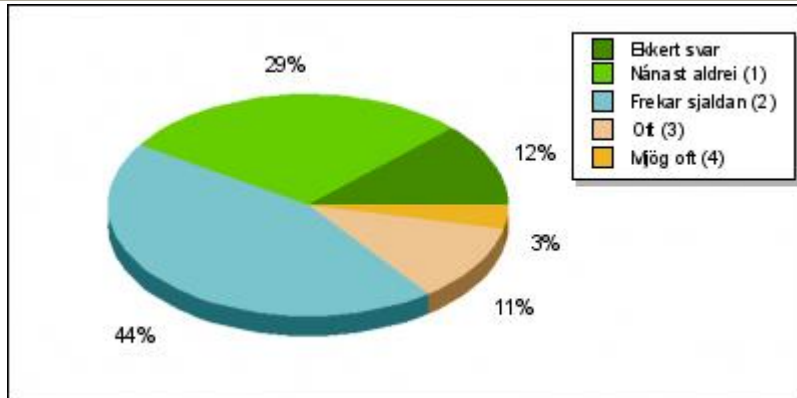
Svar	Talið	Prósent
Ekkert svar	14	12.17%
Nánast alltaf (1)	48	41.74%
Venjulega (2)	21	18.26%
Stundum (3)	21	18.26%
Nánast aldrei (4)	11	9.57%



Niðurstöður fyrir 9:

Í skólanum eru slagsmál og læti...

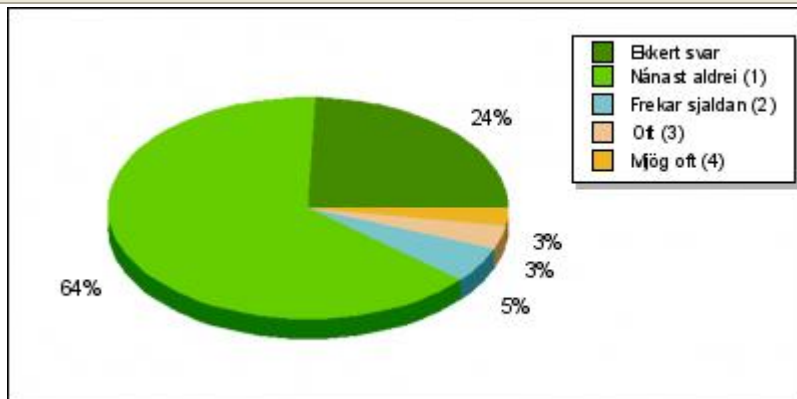
Svar	Talið	Prósent
Ekkert svar	14	12.17%
Nánast aldrei (1)	33	28.70%
Frekar sjaldan (2)	51	44.35%
Oft (3)	13	11.30%
Mjög oft (4)	4	3.48%



Niðurstöður fyrir 10:

Ég tek þátt í að stríða og hræða krakka í skólanum...

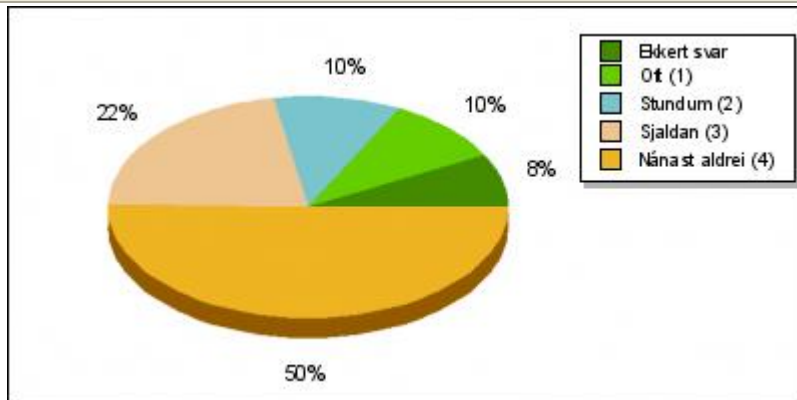
Svar	Talið	Prósent
Ekkert svar	28	24.35%
Nánast aldrei (1)	74	64.35%
Frekar sjaldan (2)	6	5.22%
Oft (3)	4	3.48%
Mjög oft (4)	3	2.61%



Niðurstöður fyrir 11:

Ertu kvíðin(n) í skólanum?

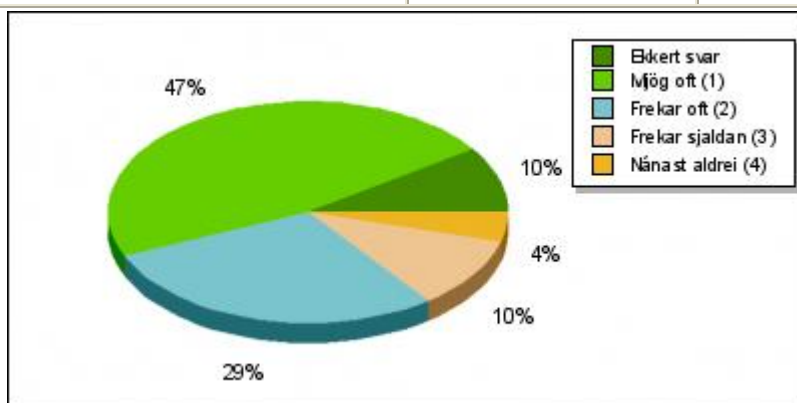
Svar	Talið	Prósent
Ekkert svar	9	7.83%
Oft (1)	11	9.57%
Stundum (2)	12	10.43%
Sjaldan (3)	25	21.74%
Nánast aldrei (4)	58	50.43%



Niðurstöður fyrir 12:

Notar þú Internetið?

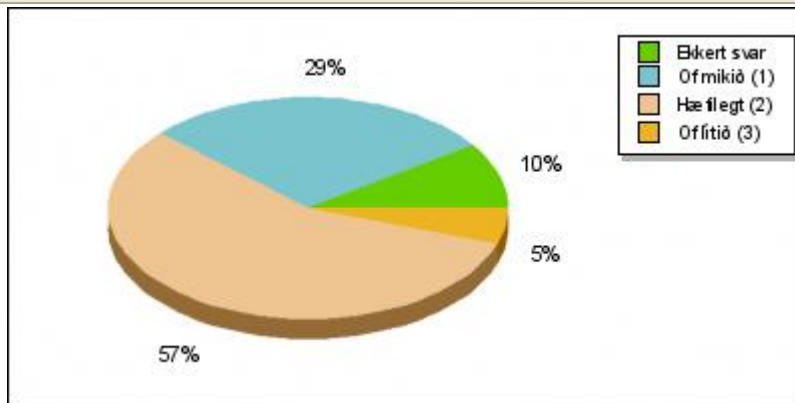
Svar	Talið	Prósent
Ekkert svar	11	9.57%
Mjög oft (1)	54	46.96%
Frekar oft (2)	33	28.70%
Frekar sjaldan (3)	12	10.43%
Nánast aldrei (4)	5	4.35%



Niðurstöður fyrir 13:

Mér finnst heimanámið...

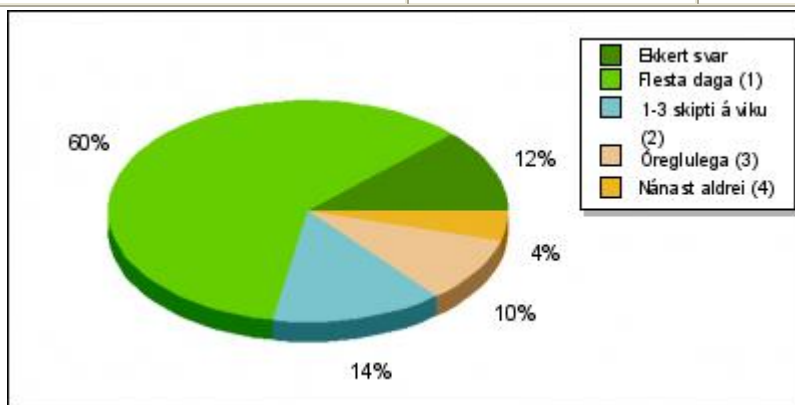
Svar	Talið	Prósent
Ekkert svar	11	9.57%
Of mikið (1)	33	28.70%
Hæfilegt (2)	65	56.52%
Of lítið (3)	6	5.22%



Niðurstöður fyrir 14:

Ég vinn heimaverkefni...

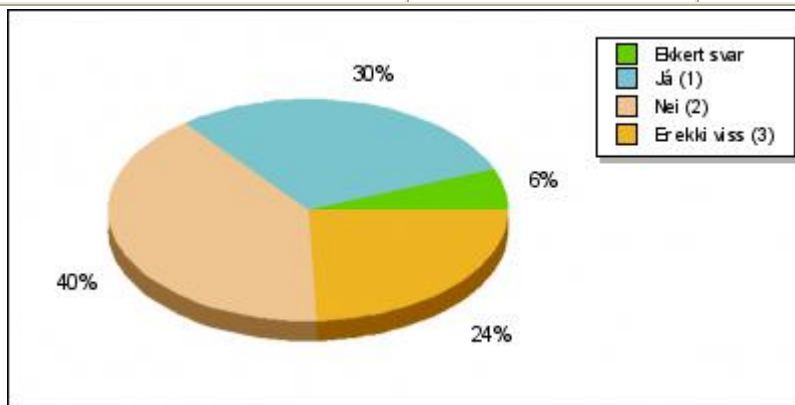
Svar	Talið	Prósent
Ekkert svar	14	12.17%
Flesta daga (1)	69	60.00%
1-3 skipti á viku (2)	16	13.91%
Óreglulega (3)	11	9.57%
Nánast aldrei (4)	5	4.35%



Niðurstöður fyrir 15:

Þarft þú aðstoð við heimanám í skólanum?

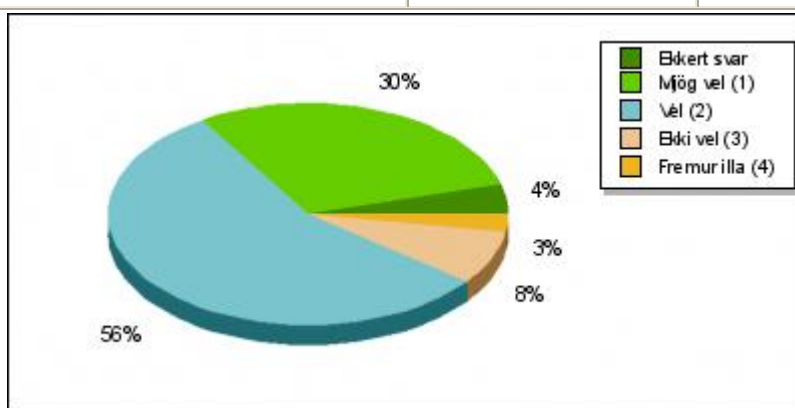
Svar	Talið	Prósent
Ekkert svar	7	6.09%
Já (1)	34	29.57%
Nei (2)	46	40.00%
Er ekki viss (3)	28	24.35%



Niðurstöður fyrir 16:

Fylgist þú með í kennslustundum?

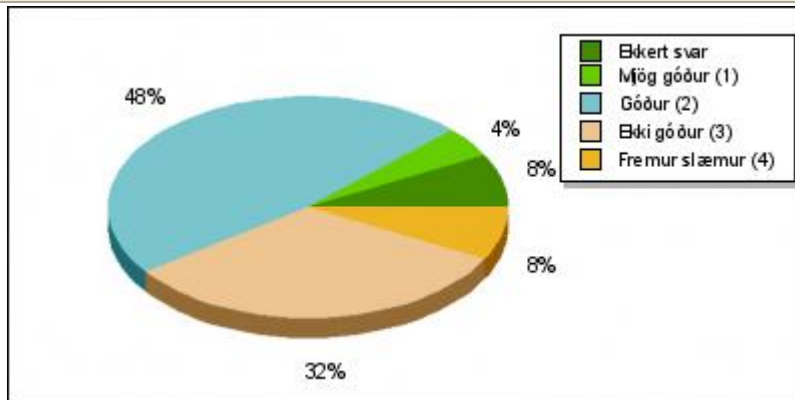
Svar	Talið	Prósent
Ekkert svar	5	4.35%
Mjög vel (1)	34	29.57%
Vel (2)	64	55.65%
Ekki vel (3)	9	7.83%
Fremur illa (4)	3	2.61%



Niðurstöður fyrir 17:

Er vinnufriður í kennslustundum?

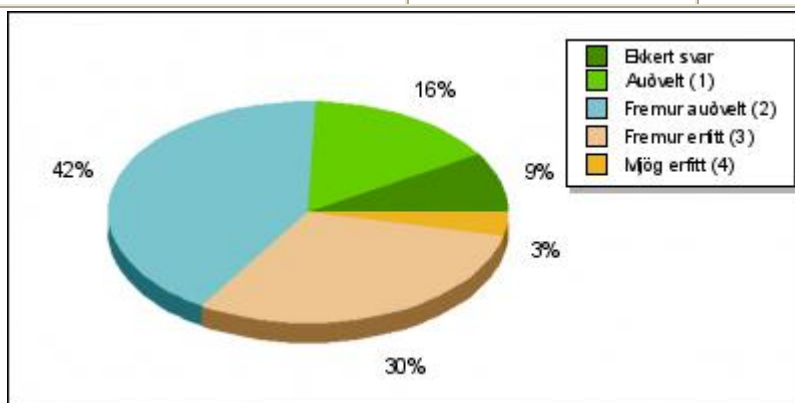
Svar	Talið	Prósent
Ekkert svar	9	7.83%
Mjög góður (1)	5	4.35%
Góður (2)	55	47.83%
Ekki góður (3)	37	32.17%
Fremur slæmur (4)	9	7.83%



Niðurstöður fyrir 18:

Mér finnst námið...

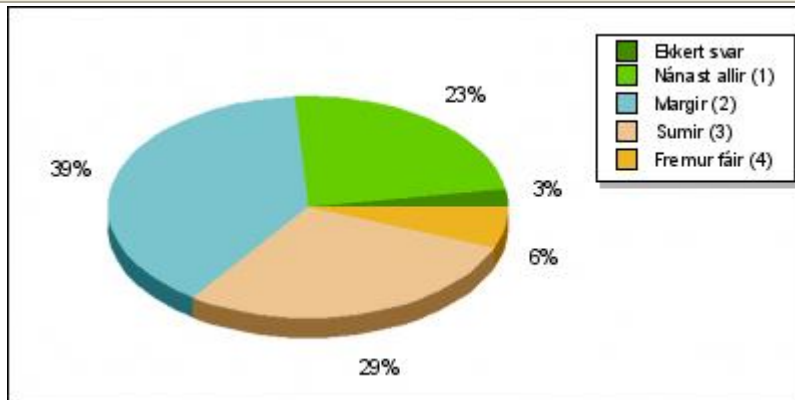
Svar	Talið	Prósent
Ekkert svar	10	8.70%
Auðvelt (1)	18	15.65%
Fremur auðvelt (2)	48	41.74%
Fremur erfitt (3)	35	30.43%
Mjög erfitt (4)	4	3.48%



Niðurstöður fyrir 19:

Krakkarnir í bekknum mínum vilja standa sig vel...

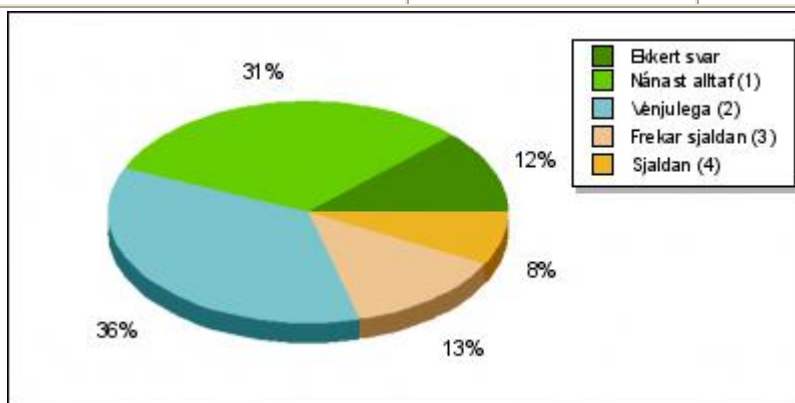
Svar	Talið	Prósent
Ekkert svar	3	2.61%
Nánast allir (1)	27	23.48%
Margir (2)	45	39.13%
Sumir (3)	33	28.70%
Fremur fáir (4)	7	6.09%



Niðurstöður fyrir 20:

Krakkar sem lenda í erfiðleikum í samskiptum fá hjálp...

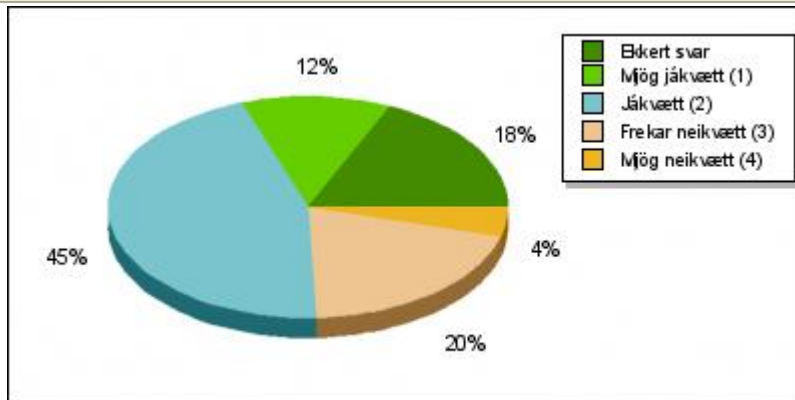
Svar	Talið	Prósent
Ekkert svar	14	12.17%
Nánast alltaf (1)	36	31.30%
Venjulega (2)	41	35.65%
Frekar sjaldan (3)	15	13.04%
Sjaldan (4)	9	7.83%



Niðurstöður fyrir 21:

Viðhorf krakkanna í bekknum mínum til skólans er...

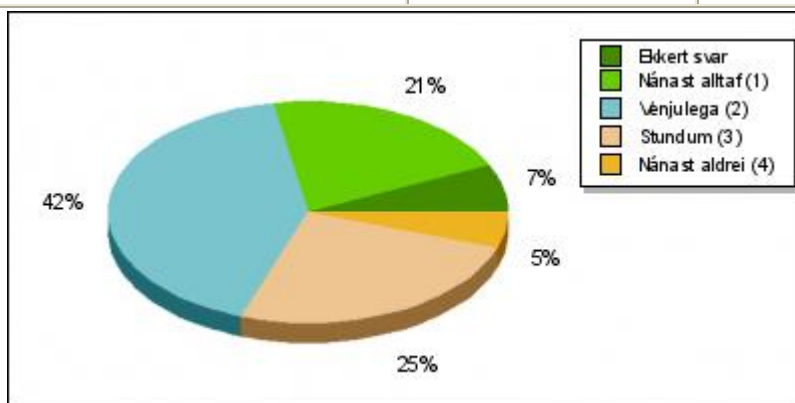
Svar	Talið	Prósent
Ekkert svar	21	18.26%
Mjög jákvætt (1)	14	12.17%
Jákvætt (2)	52	45.22%
Frekar neikvætt (3)	23	20.00%
Mjög neikvætt (4)	5	4.35%



Niðurstöður fyrir 22:

Nemendur fara eftir settum reglum í skólanum...

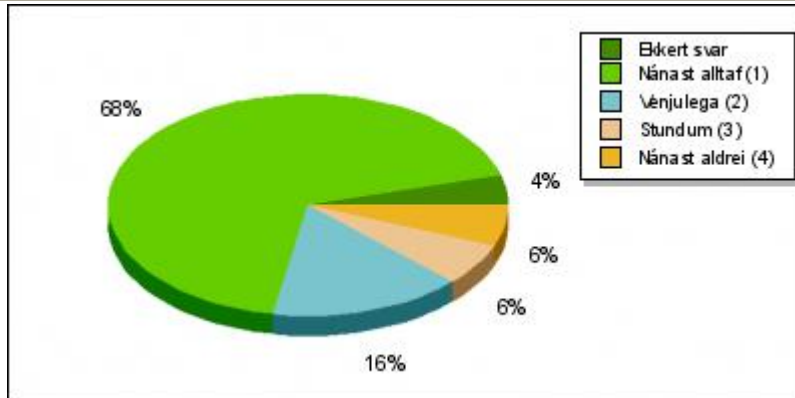
Svar	Talið	Prósent
Ekkert svar	8	6.96%
Nánast alltaf (1)	24	20.87%
Venjulega (2)	48	41.74%
Stundum (3)	29	25.22%
Nánast aldrei (4)	6	5.22%



Niðurstöður fyrir 23:

Foreldrar mínir eru ánægðir með mig...

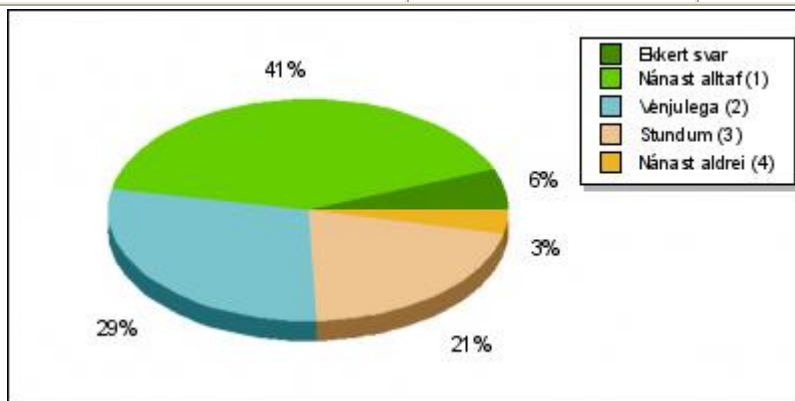
Svar	Talið	Prósent
Ekkert svar	5	4.35%
Nánast alltaf (1)	78	67.83%
Venjulega (2)	18	15.65%
Stundum (3)	7	6.09%
Nánast aldrei (4)	7	6.09%



Niðurstöður fyrir 24:

Hjálpar þú til heima?

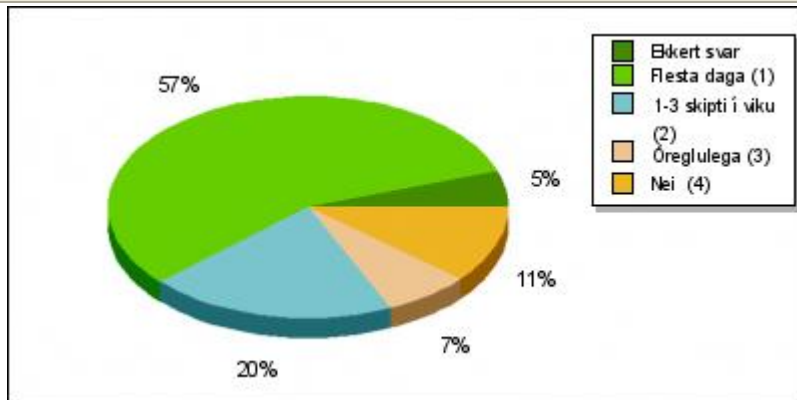
Svar	Talið	Prósent
Ekkert svar	7	6.09%
Nánast alltaf (1)	47	40.87%
Venjulega (2)	33	28.70%
Stundum (3)	24	20.87%
Nánast aldrei (4)	4	3.48%



Niðurstöður fyrir 25:

Tekur þú þátt í íþróttum utan skólans?

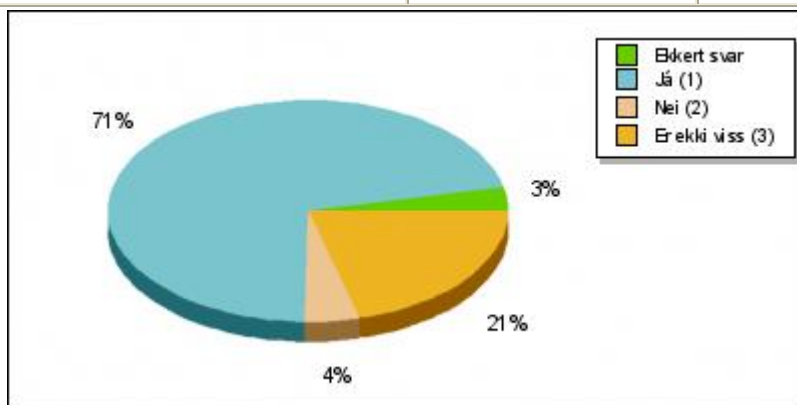
Svar	Talið	Prósent
Ekkert svar	6	5.22%
Flesta daga (1)	65	56.52%
1-3 skipti í viku (2)	23	20.00%
Óreglulega (3)	8	6.96%
Nei (4)	13	11.30%



Niðurstöður fyrir 26:

Ætlar þú í framhaldsskóla?

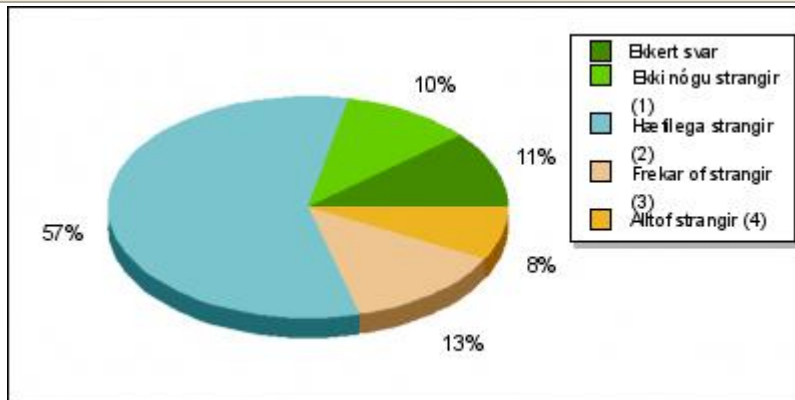
Svar	Talið	Prósent
Ekkert svar	4	3.48%
Já (1)	82	71.30%
Nei (2)	5	4.35%
Er ekki viss (3)	24	20.87%



Niðurstöður fyrir 27:

Mér finnst kennararnir mínir...

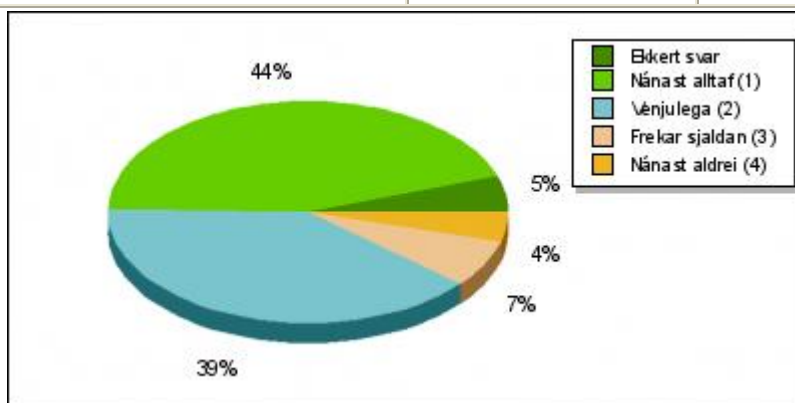
Svar	Talið	Prósent
Ekkert svar	13	11.30%
Ekki nógu strangir (1)	12	10.43%
Hæfilega strangir (2)	66	57.39%
Frekar of strangir (3)	15	13.04%
Alltof strangir (4)	9	7.83%



Niðurstöður fyrir 28:

Kennararnir mínir eru stundvísir...

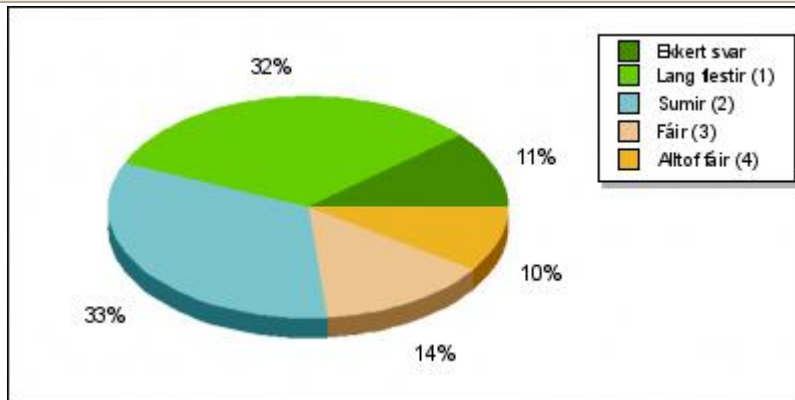
Svar	Talið	Prósent
Ekkert svar	6	5.22%
Nánast alltaf (1)	51	44.35%
Venjulega (2)	45	39.13%
Frekar sjaldan (3)	8	6.96%
Nánast aldrei (4)	5	4.35%



Niðurstöður fyrir 29:

Kennararnir taka tillit til þess að við erum ólík og þurfum mismunandi verkefni...

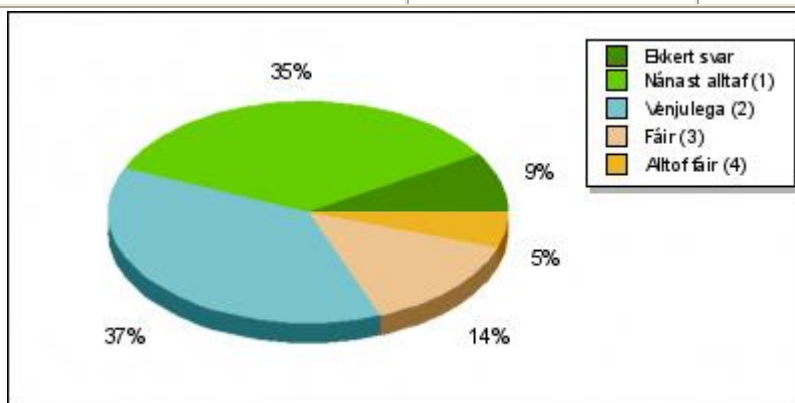
Svar	Talið	Prósent
Ekkert svar	13	11.30%
Lang flestir (1)	37	32.17%
Sumir (2)	38	33.04%
Fáir (3)	16	13.91%
Alltof fáir (4)	11	9.57%



Niðurstöður fyrir 30:

Kennararnir eru sanngjarnir og jákvæðir...

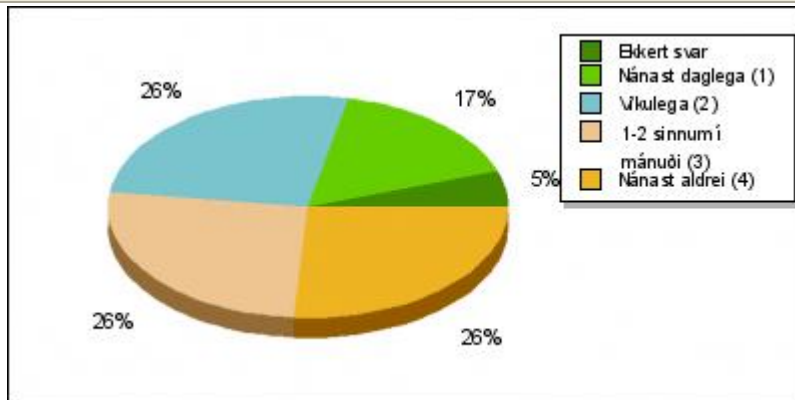
Svar	Talið	Prósent
Ekkert svar	10	8.70%
Nánast alltaf (1)	40	34.78%
Venjulega (2)	43	37.39%
Fáir (3)	16	13.91%
Alltof fáir (4)	6	5.22%



Niðurstöður fyrir 31:

Skólastjórnin hittir okkur...

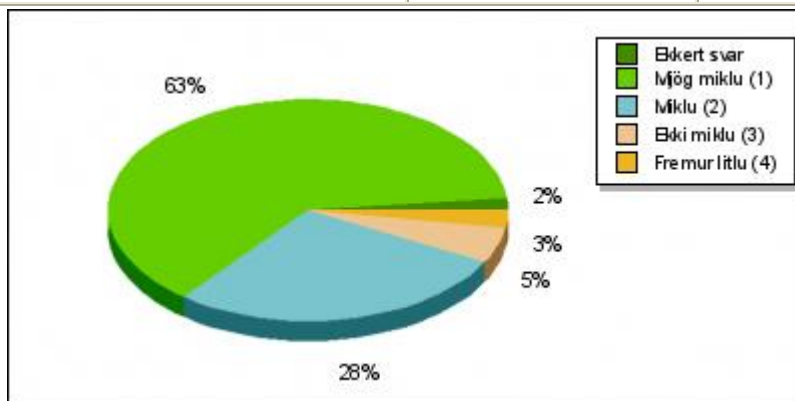
Svar	Talið	Prósent
Ekkert svar	6	5.22%
Nánast daglega (1)	19	16.52%
Vikulega (2)	30	26.09%
1-2 sinnum í mánuði (3)	30	26.09%
Nánast aldrei (4)	30	26.09%



Niðurstöður fyrir 32:

Það skiptir mig máli að standa mig vel í skólanum...

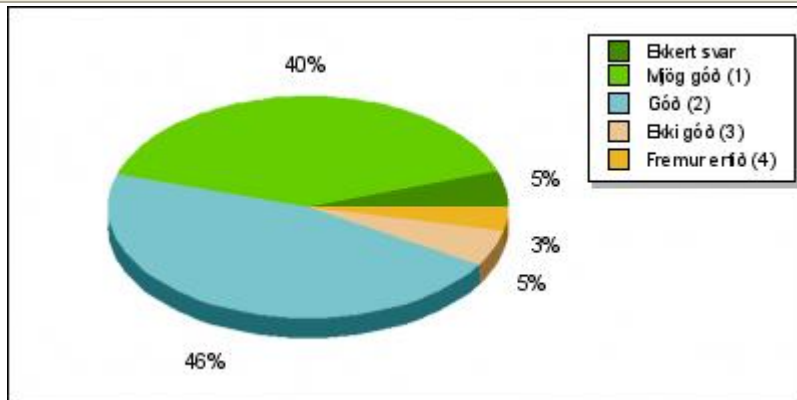
Svar	Talið	Prósent
Ekkert svar	2	1.74%
Mjög miklu (1)	72	62.61%
Miklu (2)	32	27.83%
Ekki miklu (3)	6	5.22%
Fremur litlu (4)	3	2.61%



Niðurstöður fyrir 33:

Samskipti mín við kennarana eru yfirleitt...

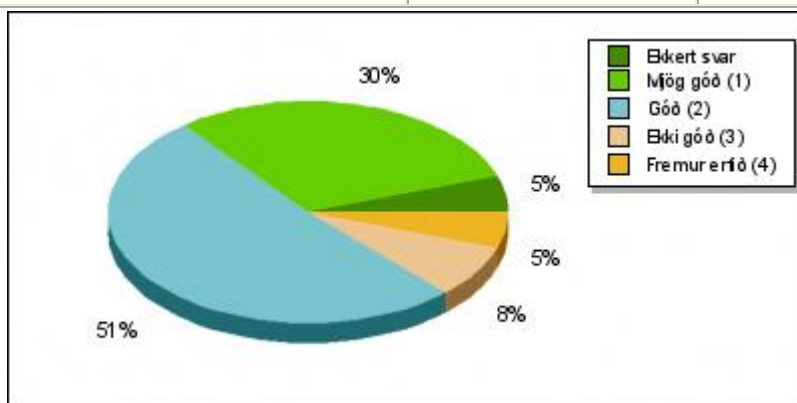
Svar	Talið	Prósent
Ekkert svar	6	5.22%
Mjög góð (1)	46	40.00%
Góð (2)	53	46.09%
Ekki góð (3)	6	5.22%
Fremur erfið (4)	4	3.48%



Niðurstöður fyrir 34:

Samskipti mín við skólaliðana eru yfirleitt...

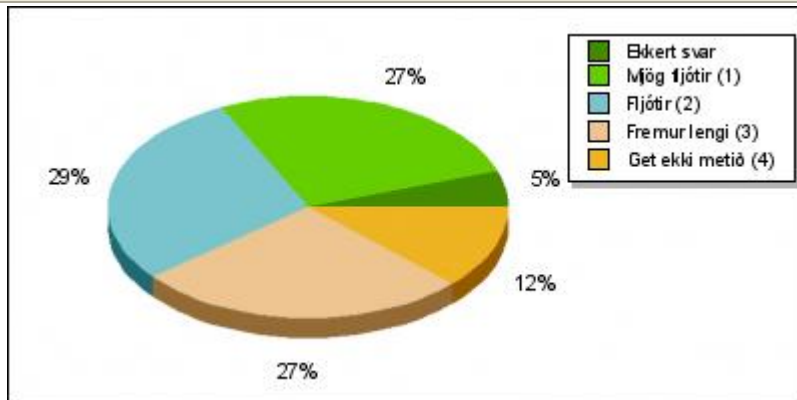
Svar	Talið	Prósent
Ekkert svar	6	5.22%
Mjög góð (1)	35	30.43%
Góð (2)	59	51.30%
Ekki góð (3)	9	7.83%
Fremur erfið (4)	6	5.22%



Niðurstöður fyrir 35:

Eru skóladagarnir fljótir að líða?

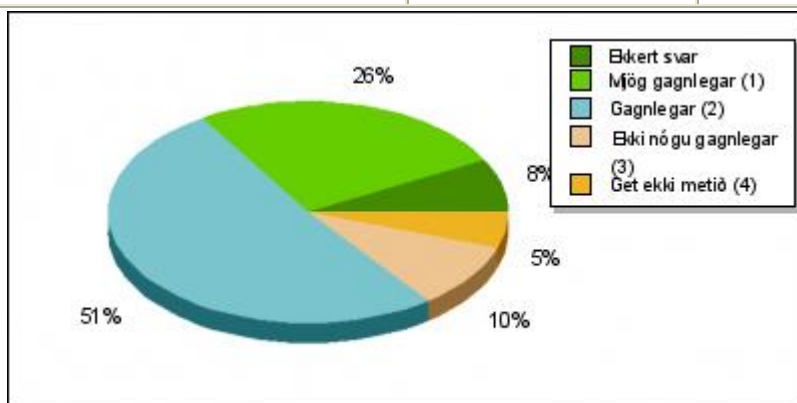
Svar	Talið	Prósent
Ekkert svar	6	5.22%
Mjög fljótir (1)	31	26.96%
Fljótir (2)	33	28.70%
Fremur lengi (3)	31	26.96%
Get ekki metið (4)	14	12.17%



Niðurstöður fyrir 36:

Eru námsgreinarnar í skólanum yfirleitt gagnlegar?

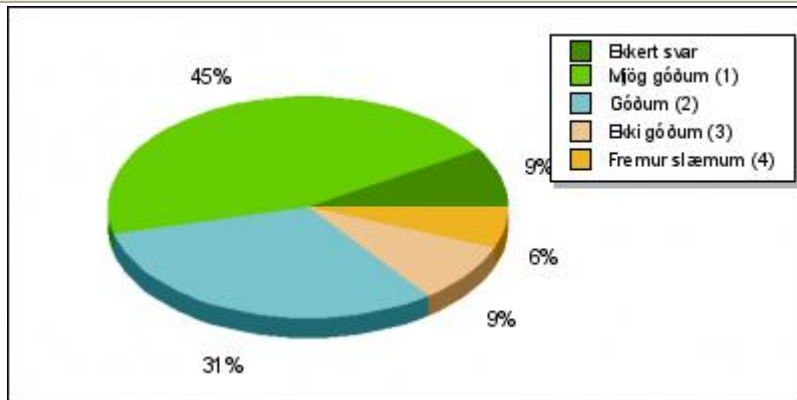
Svar	Talið	Prósent
Ekkert svar	9	7.83%
Mjög gagnlegar (1)	30	26.09%
Gagnlegar (2)	59	51.30%
Ekki nógu gagnlegar (3)	11	9.57%
Get ekki metið (4)	6	5.22%



Niðurstöður fyrir 37:

Finnst þér þú vera í góðum bekk?

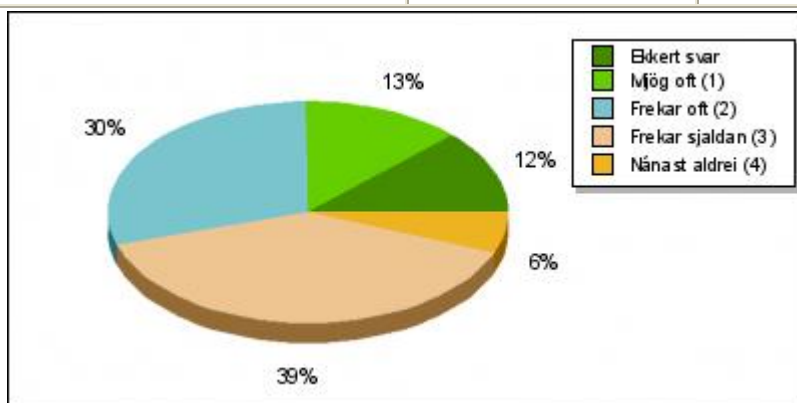
Svar	Talið	Prósent
Ekkert svar	10	8.70%
Mjög góðum (1)	52	45.22%
Góðum (2)	36	31.30%
Ekki góðum (3)	10	8.70%
Fremur slæmum (4)	7	6.09%



Niðurstöður fyrir 38:

Við vinnum hóp- og/eða samvinnuverkefni...

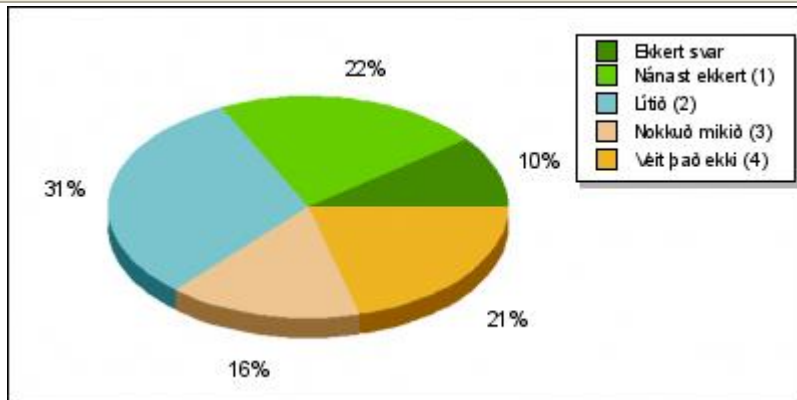
Svar	Talið	Prósent
Ekkert svar	14	12.17%
Mjög oft (1)	15	13.04%
Frekar oft (2)	34	29.57%
Frekar sjaldan (3)	45	39.13%
Nánast aldrei (4)	7	6.09%



Niðurstöður fyrir 39:

Er einelti í skólanum?

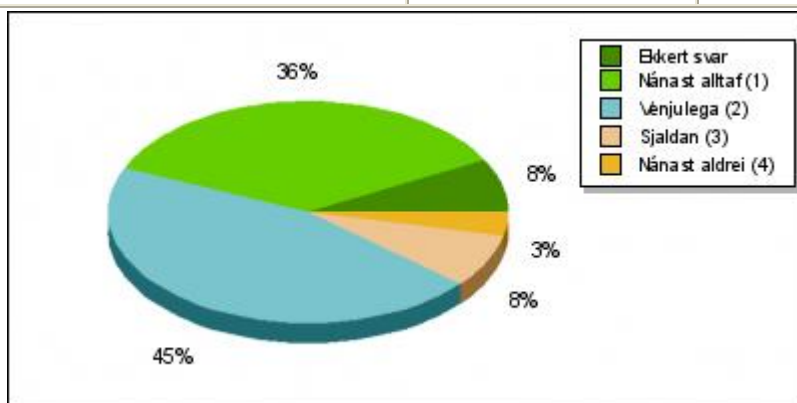
Svar	Talið	Prósent
Ekkert svar	12	10.43%
Nánast ekkert (1)	25	21.74%
Lítið (2)	36	31.30%
Nokkuð mikið (3)	18	15.65%
Veit það ekki (4)	24	20.87%



Niðurstöður fyrir 40:

Í skólanum fæ ég hjálp þegar ég þarf á að halda...

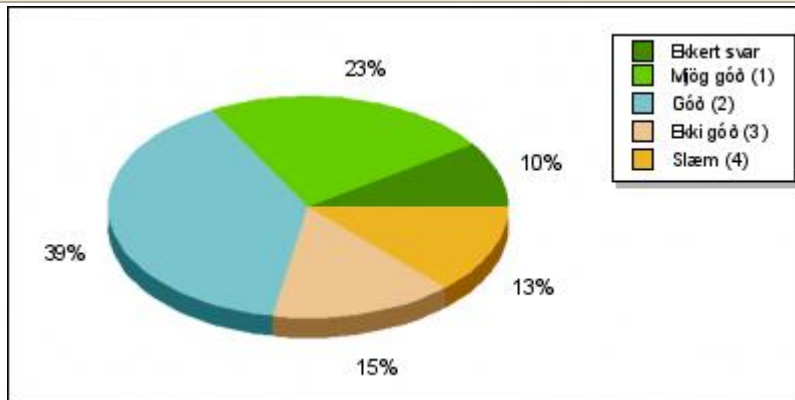
Svar	Talið	Prósent
Ekkert svar	9	7.83%
Nánast alltaf (1)	41	35.65%
Venjulega (2)	52	45.22%
Sjaldan (3)	9	7.83%
Nánast aldrei (4)	4	3.48%



Niðurstöður fyrir 41:

Aðstaða nemenda í frímínútum er...

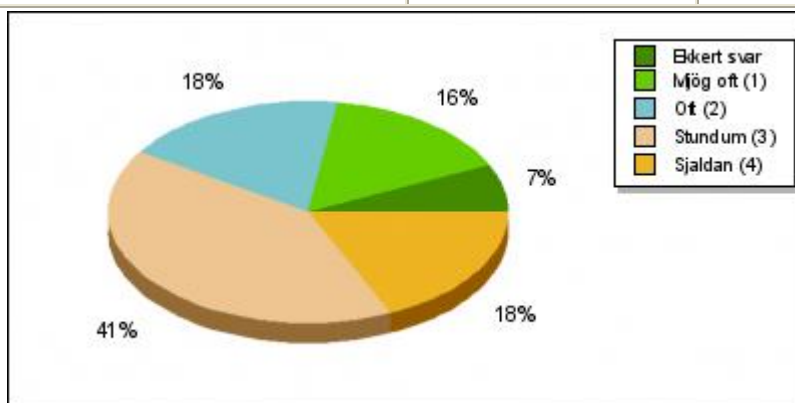
Svar	Talið	Prósent
Ekkert svar	11	9.57%
Mjög góð (1)	27	23.48%
Góð (2)	45	39.13%
Ekki góð (3)	17	14.78%
Slæm (4)	15	13.04%



Niðurstöður fyrir 42:

Kennararnir hrósa mér þegar ég geri eitthvað vel...

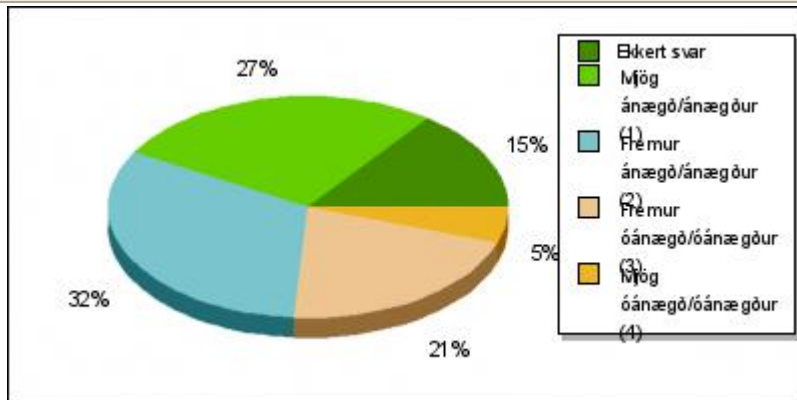
Svar	Talið	Prósent
Ekkert svar	8	6.96%
Mjög oft (1)	18	15.65%
Oft (2)	21	18.26%
Stundum (3)	47	40.87%
Sjaldan (4)	21	18.26%



Niðurstöður fyrir 43:

Hversu ánægð/ánægður ertu með hádegismatinn í mótuneytinu?

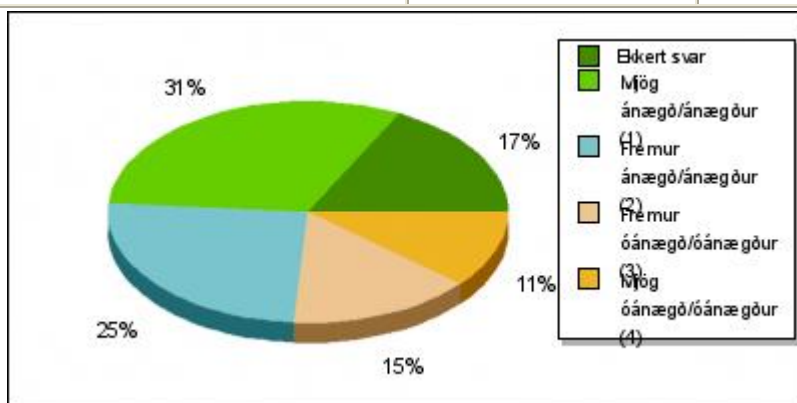
Svar	Talið	Prósent
Ekkert svar	17	14.78%
Mjög ánægð/ánægður (1)	31	26.96%
Fremur ánægð/ánægður (2)	37	32.17%
Fremur óánægð/óánægður (3)	24	20.87%
Mjög óánægð/óánægður (4)	6	5.22%



Niðurstöður fyrir 44:

Hversu ánægð/ánægður ertu með morgunverðinn í mótuneytinu?

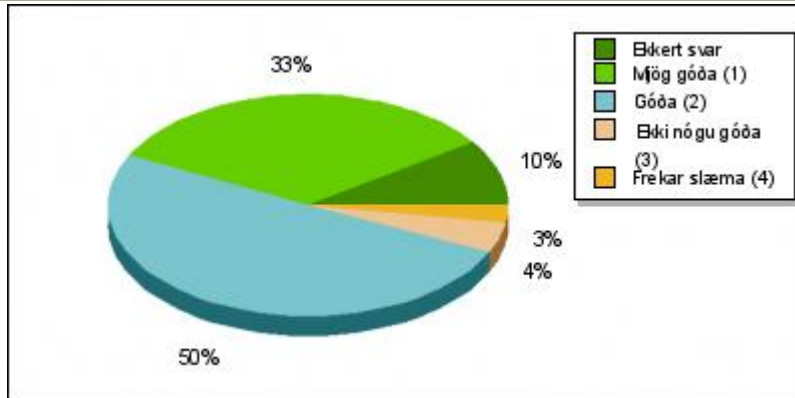
Svar	Talið	Prósent
Ekkert svar	20	17.39%
Mjög ánægð/ánægður (1)	36	31.30%
Fremur ánægð/ánægður (2)	29	25.22%
Fremur óánægð/óánægður (3)	17	14.78%
Mjög óánægð/óánægður (4)	13	11.30%



Niðurstöður fyrir 45:

Finnst þér þú hafa góða aðstöðu til að matast í skólanum?

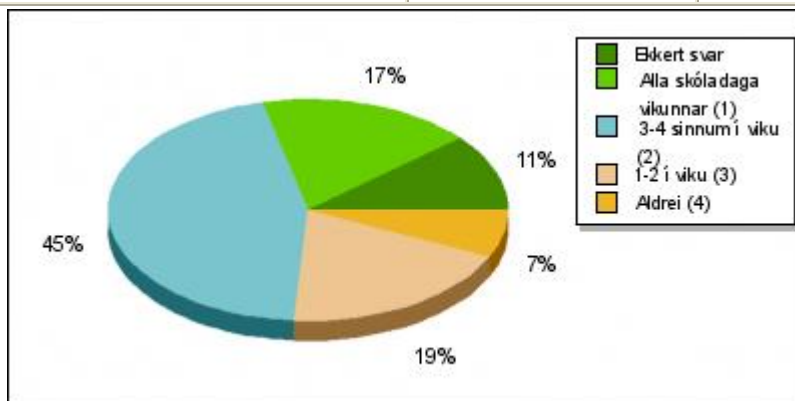
Svar	Talið	Prósent
Ekkert svar	11	9.57%
Mjög góða (1)	38	33.04%
Góða (2)	58	50.43%
Ekki nógu góða (3)	5	4.35%
Frekar slæma (4)	3	2.61%



Niðurstöður fyrir 46:

Hversu oft borðar þú hádegismat í mötuneytinu á viku?

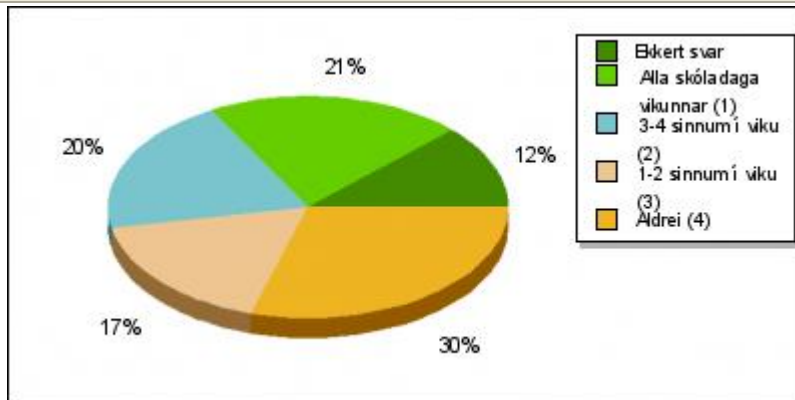
Svar	Talið	Prósent
Ekkert svar	13	11.30%
Alla skóladaga vikunnar (1)	20	17.39%
3-4 sinnum í viku (2)	52	45.22%
1-2 í viku (3)	22	19.13%
Aldrei (4)	8	6.96%



Niðurstöður fyrir 47:

Hversu oft borðar þú morgunmat í mötuneytinu á viku?

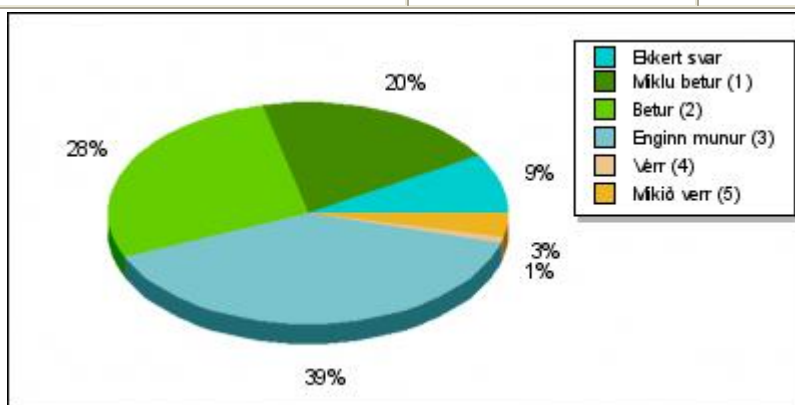
Svar	Talið	Prósent
Ekkert svar	14	12.17%
Alla skóladaga vikunnar (1)	24	20.87%
3-4 sinnum í viku (2)	23	20.00%
1-2 sinnum í viku (3)	20	17.39%
Aldrei (4)	34	29.57%



Niðurstöður fyrir 48:

Tekur þú betur eftir í tímum eftir að hafa borðað morgunmat?

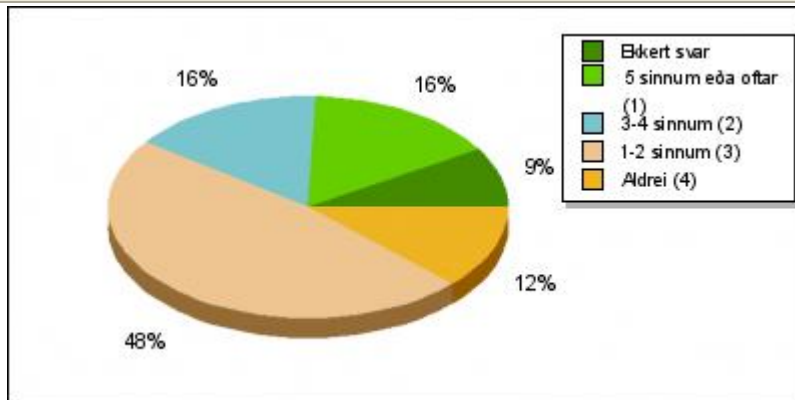
Svar	Talið	Prósent
Ekkert svar	10	8.70%
Miklu betur (1)	23	20.00%
Betur (2)	32	27.83%
Enginn munur (3)	45	39.13%
Verr (4)	1	0.87%
Mikið verr (5)	4	3.48%



Niðurstöður fyrir 49:

Hversu oft færðu þér vatn að drekka í skólanum á dag?

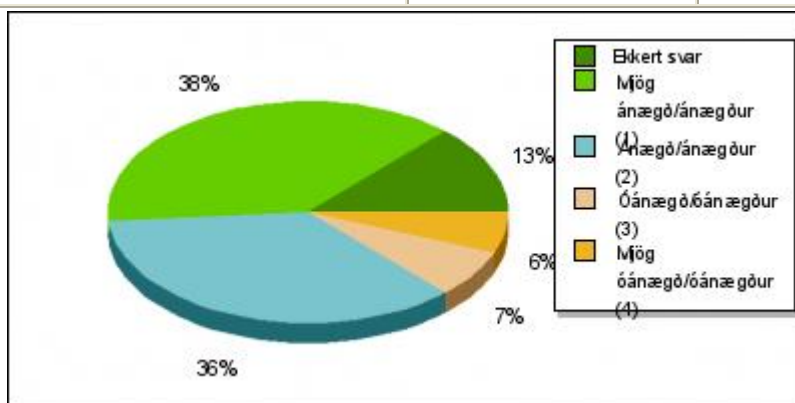
Svar	Talið	Prósent
Ekkert svar	10	8.70%
5 sinnum eða oftar (1)	18	15.65%
3-4 sinnum (2)	18	15.65%
1-2 sinnum (3)	55	47.83%
Aldrei (4)	14	12.17%



Niðurstöður fyrir 50:

Ertu ánægð/ánægður með aðgengi að fersku og köldu drykkjarvatni í skólanum?

Svar	Talið	Prósent
Ekkert svar	15	13.04%
Mjög ánægð/ánægður (1)	44	38.26%
Ánægð/ánægður (2)	41	35.65%
Óánægð/óánægður (3)	8	6.96%
Mjög óánægð/óánægður (4)	7	6.09%



Niðurstöður fyrir 51:

Líður þér betur í skólanum eftir að mötuneytið tók til starfa?

Svar	Talið	Prósent
Ekkert svar	10	8.70%
Mikið betur (1)	30	26.09%
Betur (2)	34	29.57%
Finn engan mun (3)	32	27.83%
Verr (4)	6	5.22%
Mikið verr (5)	3	2.61%

